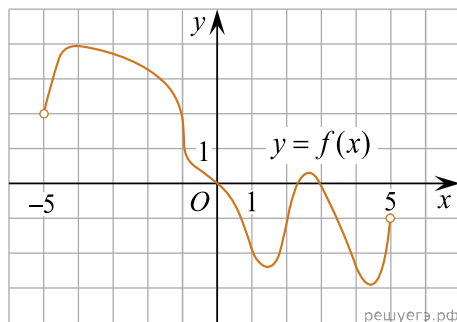
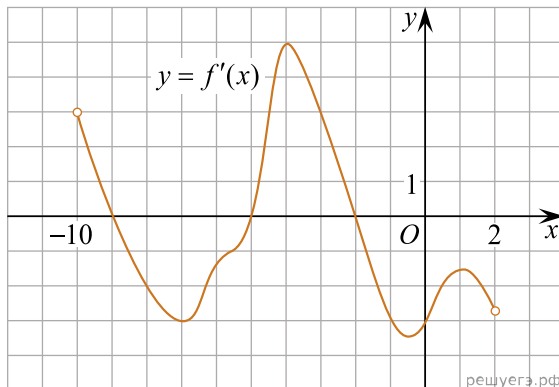


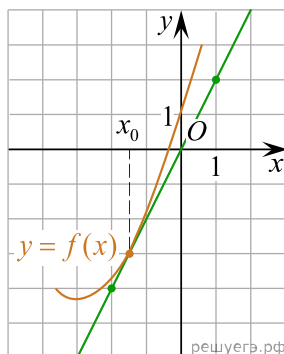
1. На рисунке изображен график функции $y = f(x)$, определенной на интервале $(-5; 5)$. Найдите количество точек, в которых касательная к графику функции параллельна прямой $y = 6$ или совпадает с ней.



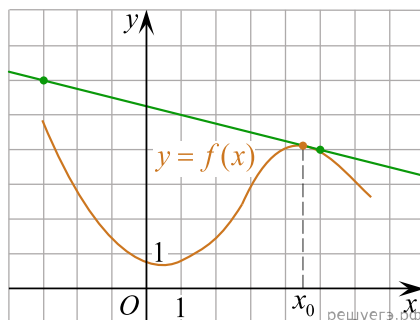
2. На рисунке изображен график производной функции $f(x)$, определенной на интервале $(-10; 2)$. Найдите количество точек, в которых касательная к графику функции $f(x)$ параллельна прямой $y = -2x - 11$ или совпадает с ней.



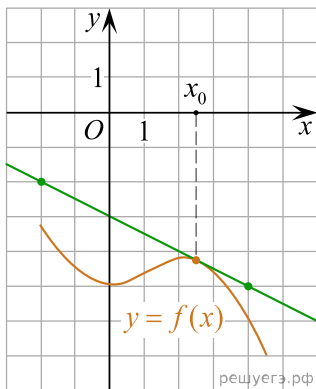
3. На рисунке изображен график функции $y = f(x)$ и касательная к нему в точке с абсциссой x_0 . Найдите значение производной функции $f(x)$ в точке x_0 .



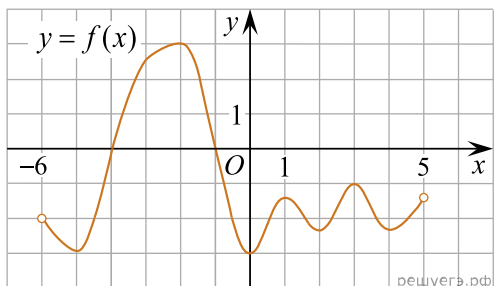
4. На рисунке изображены график функции $y = f(x)$ и касательная к нему в точке с абсциссой x_0 . Найдите значение производной функции $f(x)$ в точке x_0 .



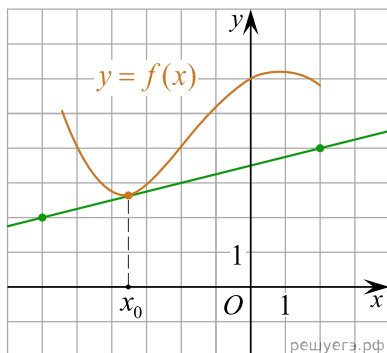
5. На рисунке изображены график функции $y = f(x)$ и касательная к нему в точке с абсциссой x_0 . Найдите значение производной функции $f(x)$ в точке x_0 .



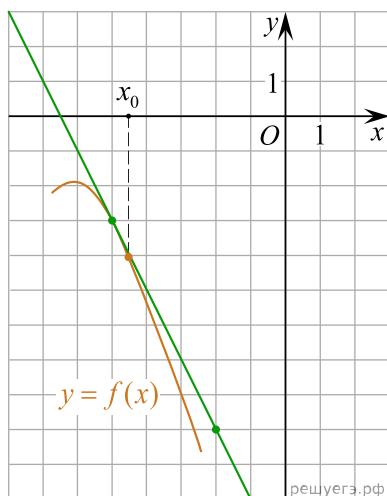
6. На рисунке изображен график функции $y = f(x)$, определенной на интервале $(-6; 5)$. Найдите количество точек, в которых касательная к графику функции параллельна прямой $y = -6$.



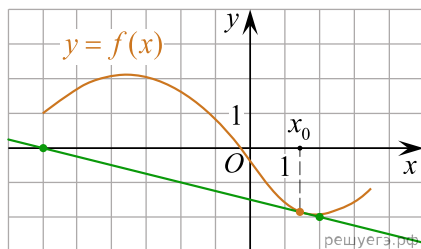
7. На рисунке изображен график функции $y = f(x)$ и касательная к нему в точке с абсциссой x_0 . Найдите значение производной функции $f(x)$ в точке x_0 .



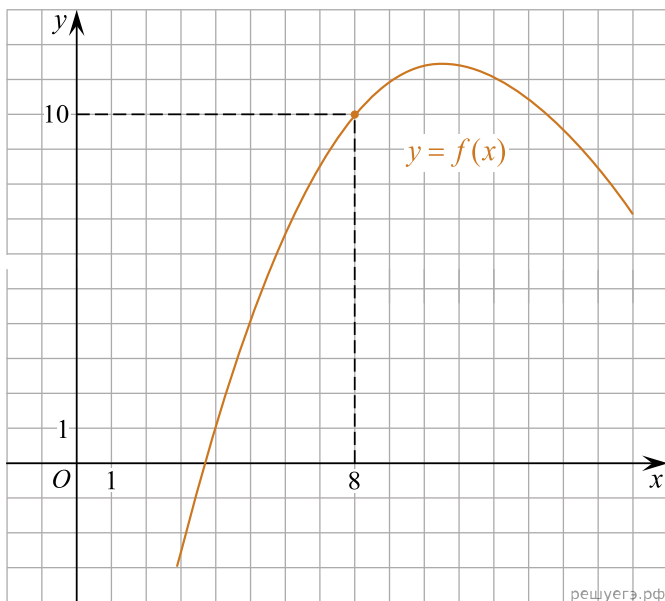
8. На рисунке изображен график функции $y = f(x)$ и касательная к нему в точке с абсциссой x_0 . Найдите значение производной функции $f(x)$ в точке x_0 .



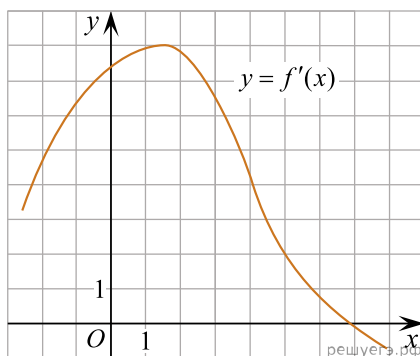
9. На рисунке изображён график функции $y = f(x)$ и касательная к нему в точке с абсциссой x_0 . Найдите значение производной функции $f(x)$ в точке x_0 .



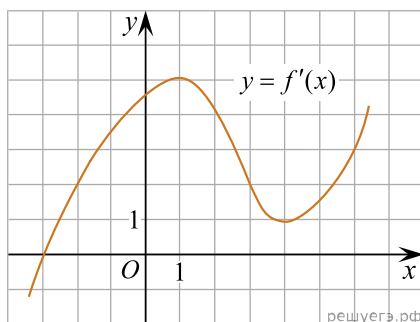
10. На рисунке изображен график функции $y = f(x)$. Прямая, проходящая через начало координат, касается графика этой функции в точке с абсциссой 8. Найдите $f'(8)$.



11. На рисунке изображен график производной функции $f(x)$. Найдите абсциссу точки, в которой касательная к графику $y = f(x)$ параллельна прямой $y = 2x - 2$ или совпадает с ней.



12. На рисунке изображен график производной функции $f(x)$. Найдите абсциссу точки, в которой касательная к графику $y = f(x)$ параллельна оси абсцисс или совпадает с ней.



13. Прямая $y = 7x - 5$ параллельна касательной к графику функции $y = x^2 + 6x - 8$. Найдите абсциссу точки касания.

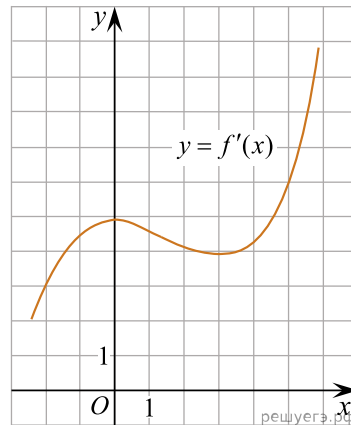
14. Прямая $y = -4x - 11$ является касательной к графику функции $y = x^3 + 7x^2 + 7x - 6$. Найдите абсциссу точки касания.

15. Прямая $y = 3x + 1$ является касательной к графику функции $f(x) = ax^2 + 2x + 3$. Найдите a .

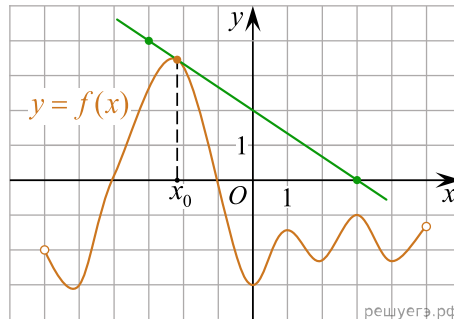
16. Прямая $y = 3x + 4$ является касательной к графику функции $y = 3x^2 - 3x + c$. Найдите c .

17. Прямая $y = -5x + 8$ является касательной к графику функции $y = 28x^2 + bx + 15$. Найдите b , учитывая, что абсцисса точки касания больше 0.

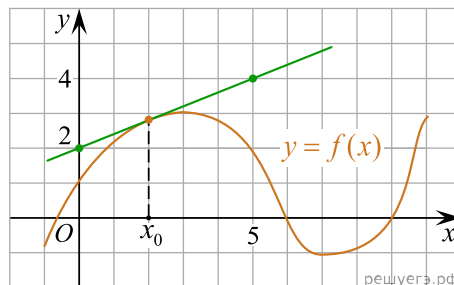
18. На рисунке изображен график производной функции $f(x)$. Найдите абсциссу точки, в которой касательная к графику $y = f(x)$ параллельна прямой $y = 6x$ или совпадает с ней.



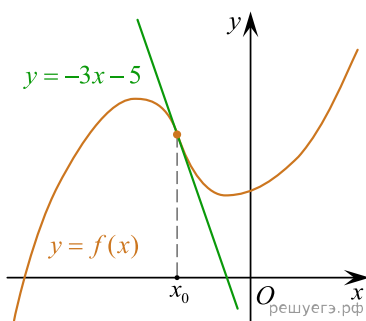
19. На рисунке изображены график функции $y = f(x)$ и касательная к этому графику, проведённая в точке x_0 . Найдите значение производной функции $g(x) = 6f(x) - 3x$ в точке x_0 .



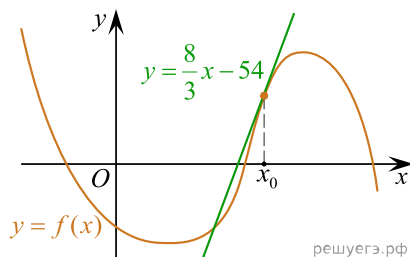
20. На рисунке изображены график функции $y = f(x)$ и касательная к этому графику, проведённая в точке $x_0 = 2$. Найдите значение производной функции $g(x) = x^2 - f(x) + 1$ в точке x_0 .



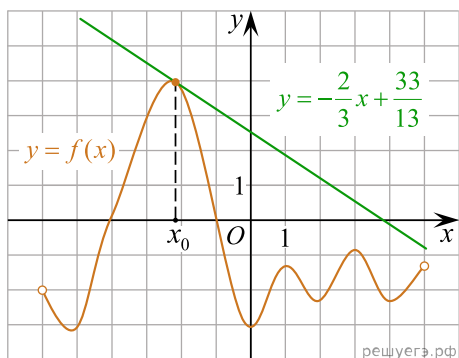
21. На рисунке изображены график функции $y = f(x)$ и касательная к этому графику, проведённая в точке x_0 . Уравнение касательной показано на рисунке. Найдите значение производной функции $g(x) = -7f(x) + 21x + \frac{1}{441}$ в точке x_0 .



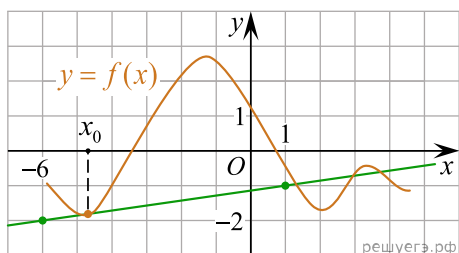
22. На рисунке изображены график функции $y = f(x)$ и касательная к этому графику, проведённая в точке x_0 . Уравнение касательной показано на рисунке. Найдите значение функции $g(x) = (f'(x) - 0,5) \cdot 6$ в точке x_0 .



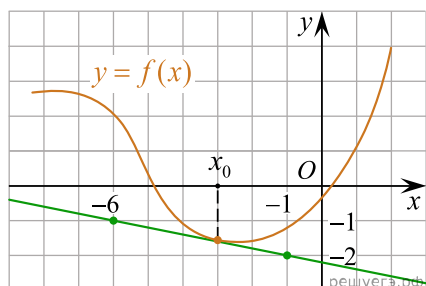
23. На рисунке изображены график функции $y = f(x)$ и касательная к этому графику, проведённая в точке x_0 . Уравнение касательной показано на рисунке. Найдите значение производной функции $g(x) = 12f(x) + \frac{6}{13}$ в точке x_0 .



24. На рисунке изображены график функции $y = f(x)$ и касательная к этому графику, проведённая в точке x_0 . Найдите значение производной функции $g(x) = 9f(x) - \frac{2}{7}x + 7$ в точке x_0 .

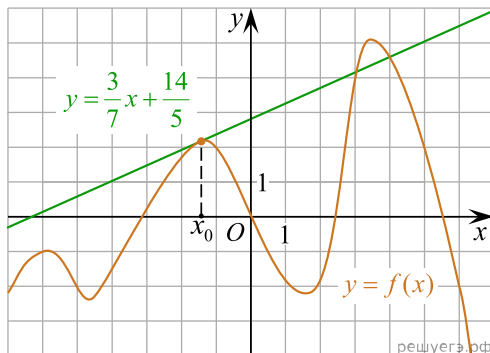


25. На рисунке изображены график функции $y = f(x)$ и касательная к этому графику, проведённая в точке $x_0 = -3$. Найдите значение производной функции $g(x) = x^3 + f(x)$ в точке x_0 .



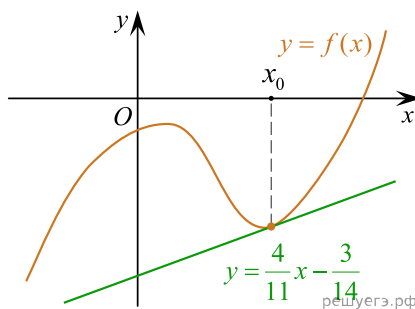
26. На рисунке изображены график функции $y = f(x)$ и касательная к этому графику, проведённая в точке x_0 . Уравнение касательной показано на рисунке. Найдите значение производной функции

$g(x) = 3f(x) + \frac{5}{7}x - 4$ в точке x_0 .

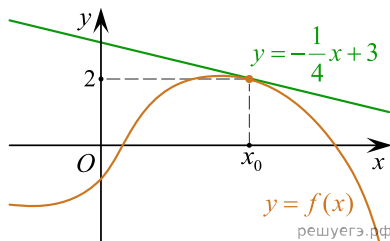


27. На рисунке изображены график функции $y = f(x)$ и касательная к этому графику, проведённая в точке x_0 . Уравнение касательной показано на рисунке. Найдите значение производной функции

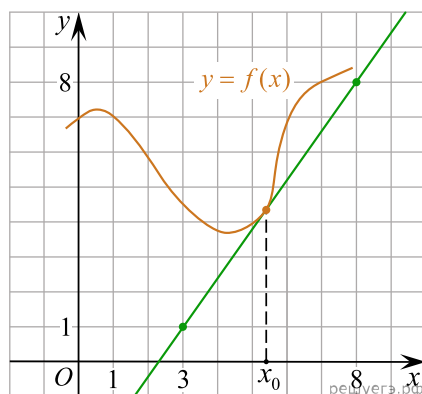
$g(x) = -5f(x) - \frac{2}{11}x + \ln 3$ в точке x_0 .



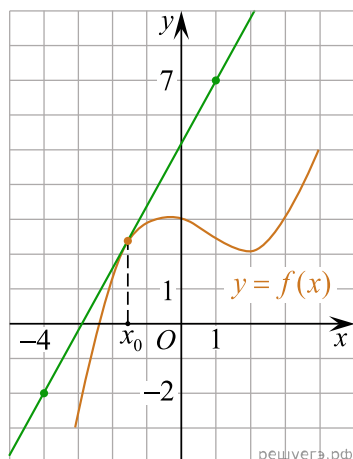
28. На рисунке изображены график функции $y = f(x)$ и касательная к этому графику, проведённая в точке x_0 . Уравнение касательной показано на рисунке. Найдите значение функции $g(x) = f'(x) - f(x) + 3$ в точке x_0 .



29. На рисунке изображены график функции $y = f(x)$ и касательная к нему в точке с абсциссой x_0 . Найдите значение производной функции $f(x)$ в точке x_0 .



30. На рисунке изображены график функции $y = f(x)$ и касательная к нему в точке с абсциссой x_0 . Найдите значение производной функции $f(x)$ в точке x_0 .



31. На рисунке изображён график функции $y = f(x)$, определённой на интервале $(-4; 4)$. Найдите корень уравнения $f'(x) = 0$.

