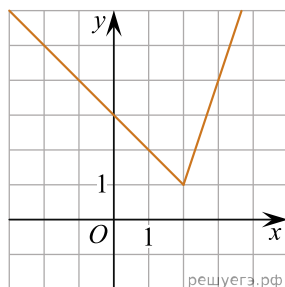
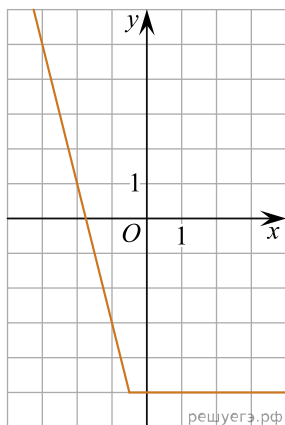


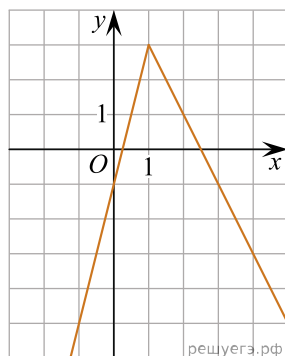
1. На рисунке изображён график функции вида  $f(x) = ax + |bx + c| + d$ , где числа  $a, b, c$  и  $d$  — целые. Найдите корень уравнения  $bx + c = 0$ .



2. На рисунке изображён график функции вида  $f(x) = ax + |bx + c| + d$ , где числа  $a, b, c$  и  $d$  — целые. Найдите корень уравнения  $ax + d = 0$ .



3. На рисунке изображён график функции вида  $f(x) = ax - |bx + c| + d$ , где числа  $a, b, c$  и  $d$  — целые. Найдите корень уравнения  $ax + d = 0$ .



4. На рисунке изображён график функции вида  $f(x) = |ax - b|$ , где  $a$  и  $b$  целые числа. Найдите значение  $f(8)$ .

