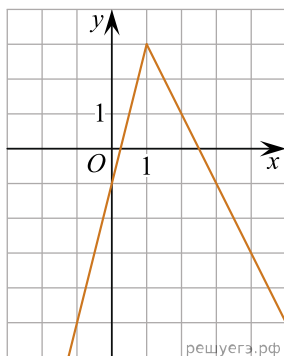
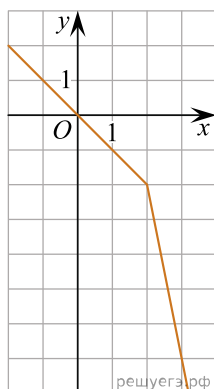


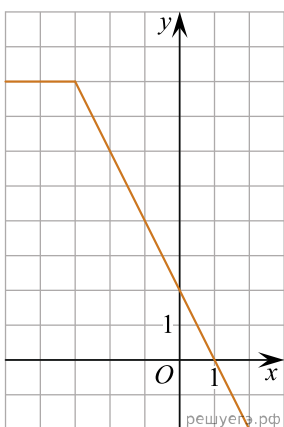
1. На рисунке изображён график функции вида $f(x) = ax - |bx + c| + d$, где числа a, b, c и d — целые. Найдите корень уравнения $ax + d = 0$.



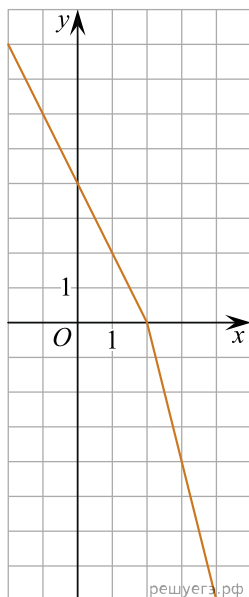
2. На рисунке изображён график функции вида $f(x) = ax - |bx + c| + d$, где числа a, b, c и d — целые. Найдите корень уравнения $ax + d = 19$.



3. На рисунке изображён график функции вида $f(x) = ax - |bx + c| + d$, где числа a, b, c и d — целые. Найдите корень уравнения $ax + d = 0$.



4. На рисунке изображён график функции вида $f(x) = ax - |bx + c| + d$, где числа a , b , c и d — целые. Найдите корень уравнения $ax = d$.



5. На рисунке изображён график функции вида $f(x) = ax - |bx + c| + d$, где числа a , b , c и d — целые. Найдите корень уравнения $ax = d$.

