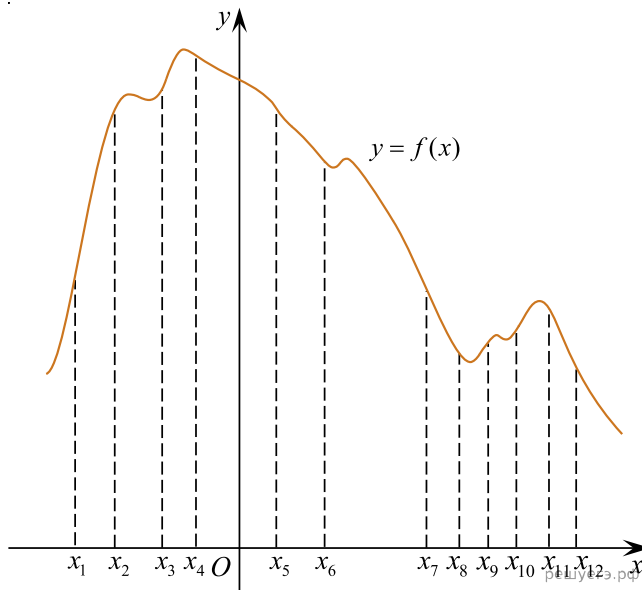
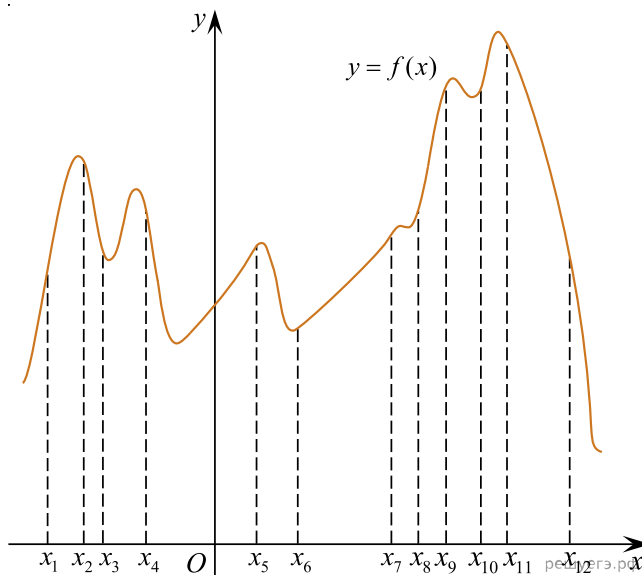


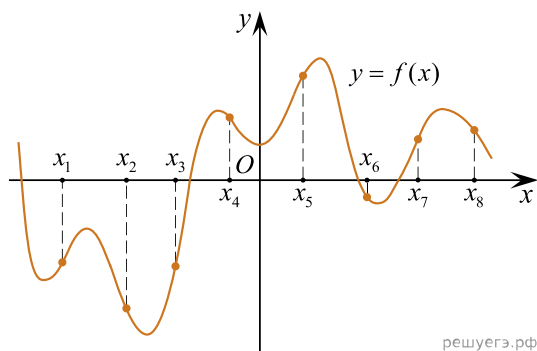
1. На рисунке изображён график функции  $y = f(x)$  и двенадцать точек на оси абсцисс:  $x_1, x_2, x_3, \dots, x_{12}$ . В скольких из этих точек производная функции  $f(x)$  отрицательна?



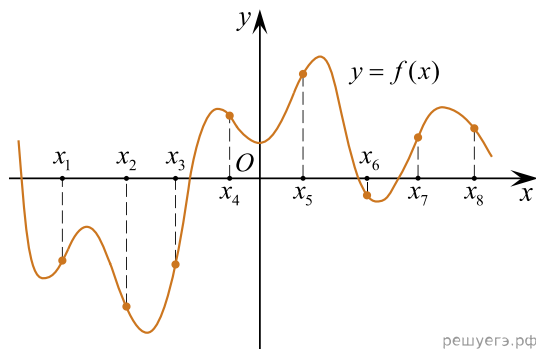
2. На рисунке изображён график функции  $y = f(x)$  и двенадцать точек на оси абсцисс:  $x_1, x_2, x_3, \dots, x_{12}$ . В скольких из этих точек производная функции  $f(x)$  отрицательна?



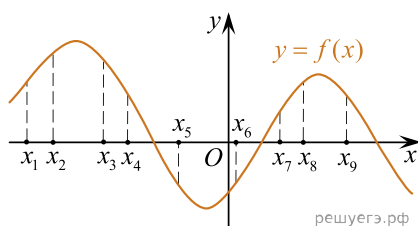
3. На рисунке изображён график функции  $y = f(x)$ . На оси абсцисс отмечены восемь точек:  $x_1, x_2, x_3, x_4, x_5, x_6, x_7, x_8$ . В скольких из этих точек производная функции  $f(x)$  отрицательна?



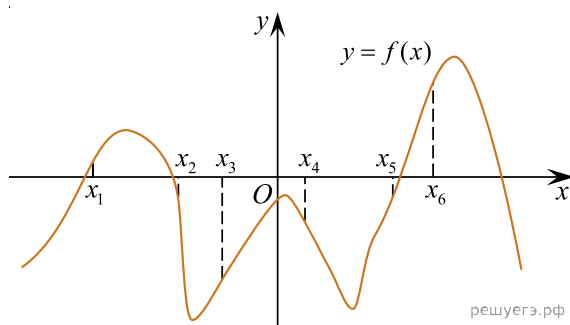
4. На рисунке изображён график функции  $y = f(x)$ . На оси абсцисс отмечены восемь точек:  $x_1, x_2, x_3, x_4, x_5, x_6, x_7, x_8$ . В скольких из этих точек производная функции  $f(x)$  отрицательна?



5. На рисунке изображён график дифференцируемой функции  $y = f(x)$ . На оси абсцисс отмечены девять точек:  $x_1, x_2, \dots, x_9$ . Среди этих точек найдите все точки, в которых производная функции  $y = f(x)$  отрицательна. В ответе укажите количество найденных точек.

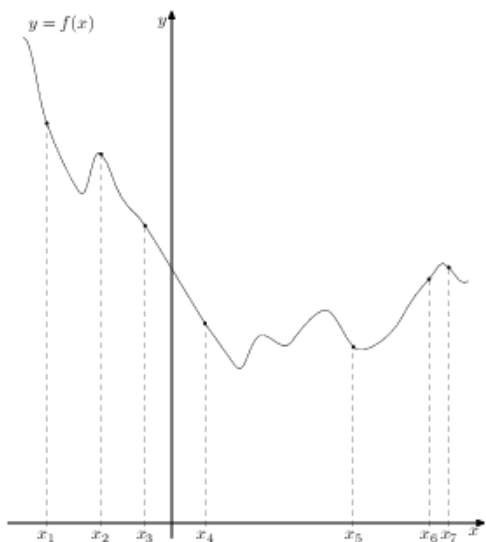


6. На рисунке изображён график функции и шесть точек на оси абсцисс. В скольких из этих точек производная функции отрицательна?



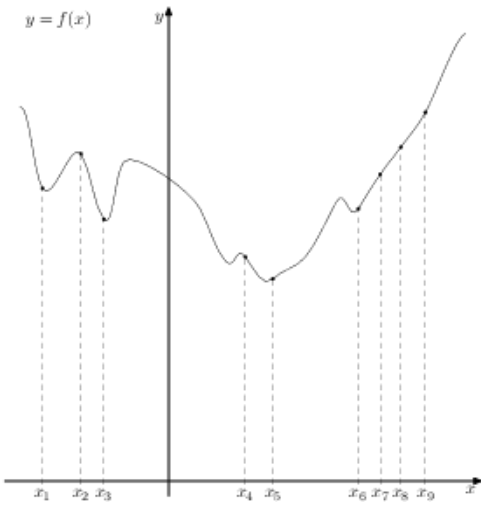
7.

На рисунке изображён график функции  $y = f(x)$  и семь точек на оси абсцисс:  $x_1, x_2, x_3, \dots, x_7$ . В скольких из этих точек производная функции  $f(x)$  отрицательна?



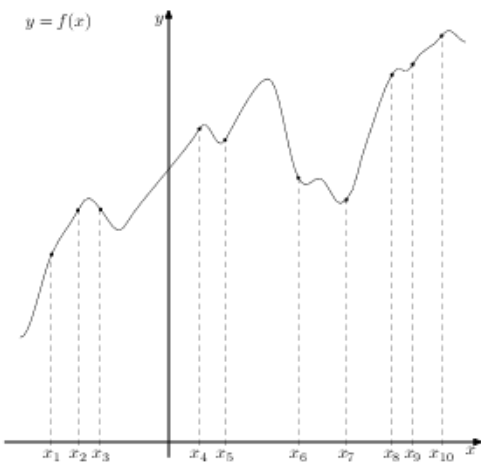
8.

На рисунке изображён график функции  $y = f(x)$  и девять точек на оси абсцисс:  $x_1, x_2, x_3, \dots, x_9$ . В скольких из этих точек производная функции  $f(x)$  отрицательна?



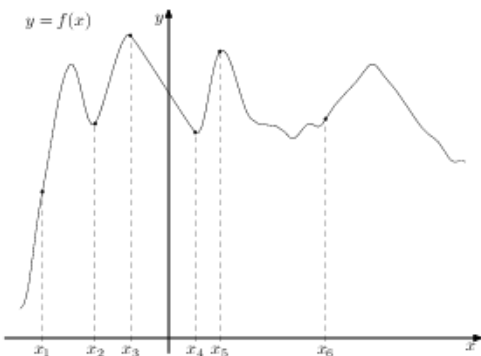
9.

На рисунке изображён график функции  $y = f(x)$  и десять точек на оси абсцисс:  $x_1, x_2, x_3, \dots, x_{10}$ . В скольких из этих точек производная функции  $f(x)$  отрицательна?



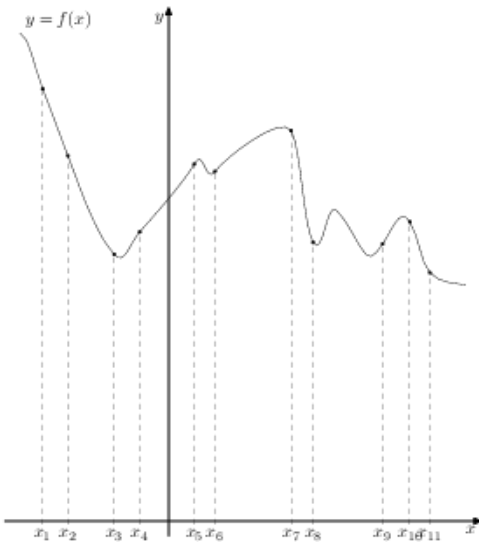
10.

На рисунке изображён график функции  $y = f(x)$  и шесть точек на оси абсцисс:  $x_1, x_2, x_3, \dots, x_6$ . В скольких из этих точек производная функции  $f(x)$  отрицательна?



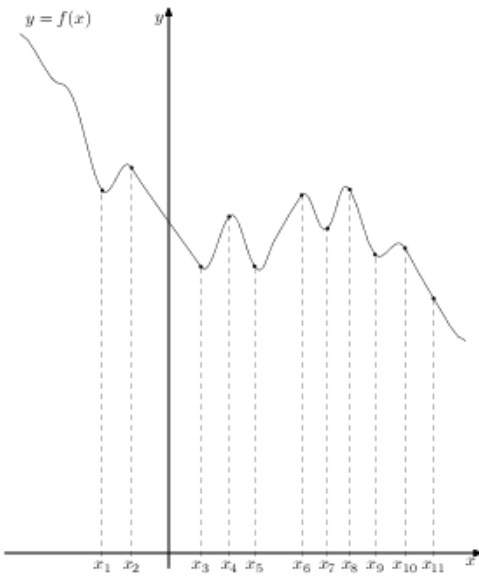
11.

На рисунке изображён график функции  $y = f(x)$  и одиннадцать точек на оси абсцисс:  $x_1, x_2, x_3, \dots, x_{11}$ . В скольких из этих точек производная функции  $f(x)$  отрицательна?



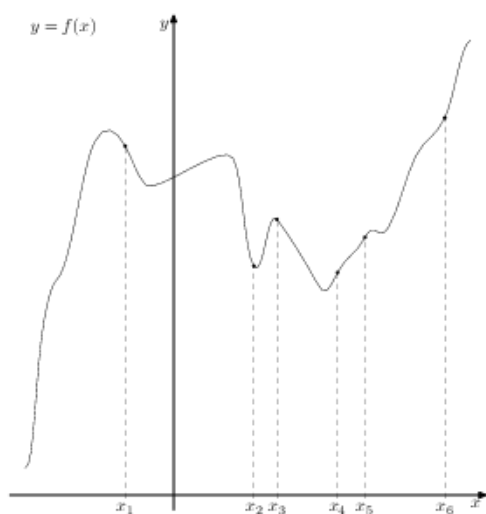
12.

На рисунке изображён график функции  $y = f(x)$  и одиннадцать точек на оси абсцисс:  $x_1, x_2, x_3, \dots, x_{11}$ . В скольких из этих точек производная функции  $f(x)$  отрицательна?



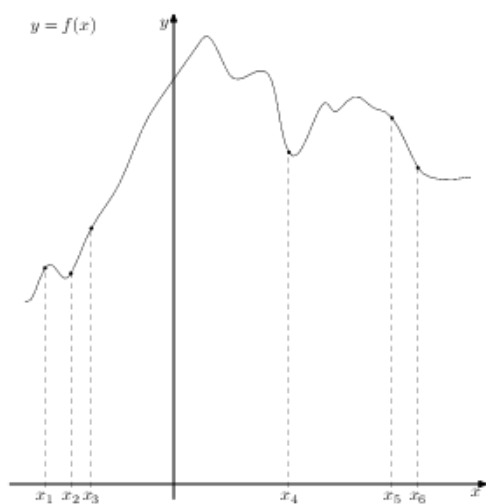
13.

На рисунке изображён график функции  $y = f(x)$  и шесть точек на оси абсцисс:  $x_1, x_2, x_3, \dots, x_6$ . В скольких из этих точек производная функции  $f(x)$  отрицательна?



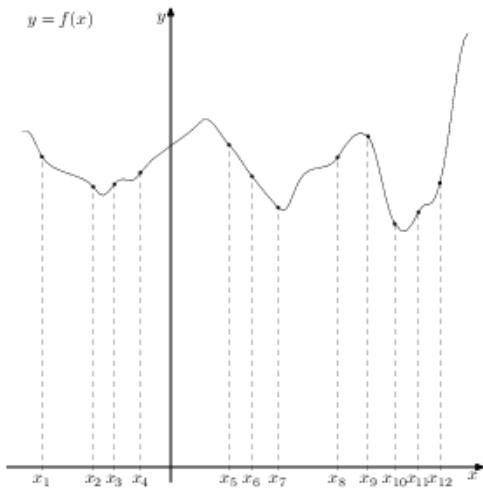
14.

На рисунке изображён график функции  $y = f(x)$  и шесть точек на оси абсцисс:  $x_1, x_2, x_3, \dots, x_6$ . В скольких из этих точек производная функции  $f(x)$  отрицательна?



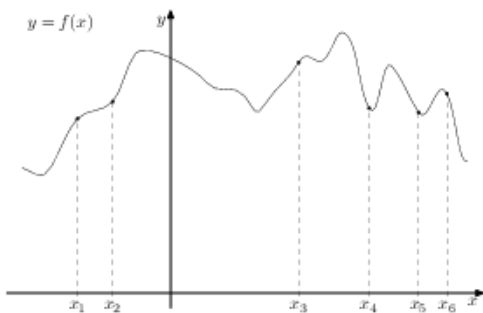
15.

На рисунке изображён график функции  $y = f(x)$  и двенадцать точек на оси абсцисс:  $x_1, x_2, x_3, \dots, x_{12}$ . В скольких из этих точек производная функции  $f(x)$  отрицательна?



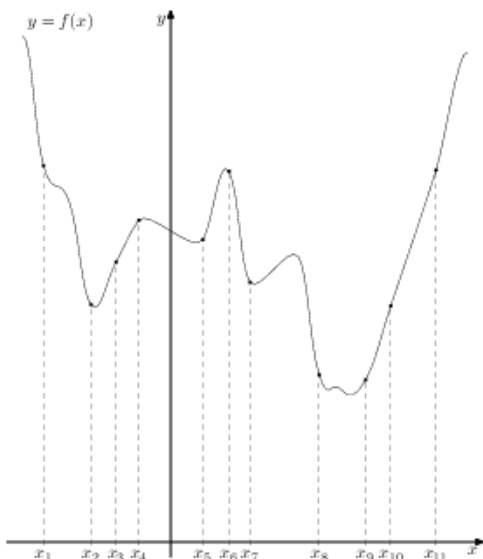
16.

На рисунке изображён график функции  $y = f(x)$  и шесть точек на оси абсцисс:  $x_1, x_2, x_3, \dots, x_6$ . В скольких из этих точек производная функции  $f(x)$  отрицательна?



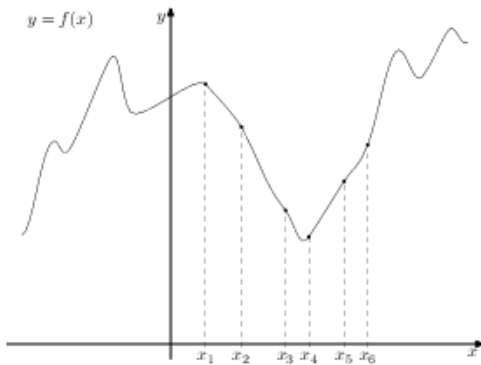
17.

На рисунке изображён график функции  $y = f(x)$  и одиннадцать точек на оси абсцисс:  $x_1, x_2, x_3, \dots, x_{11}$ . В скольких из этих точек производная функции  $f(x)$  отрицательна?



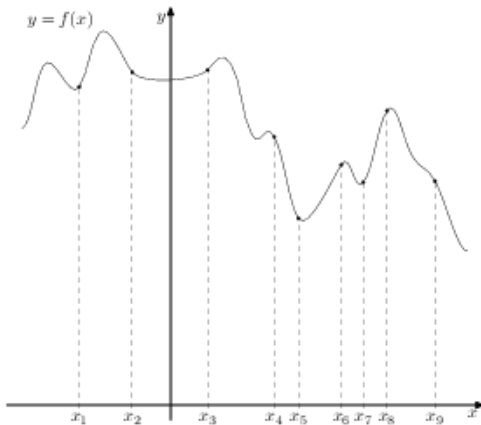
18.

На рисунке изображён график функции  $y = f(x)$  и шесть точек на оси абсцисс:  $x_1, x_2, x_3, \dots, x_6$ . В скольких из этих точек производная функции  $f(x)$  отрицательна?



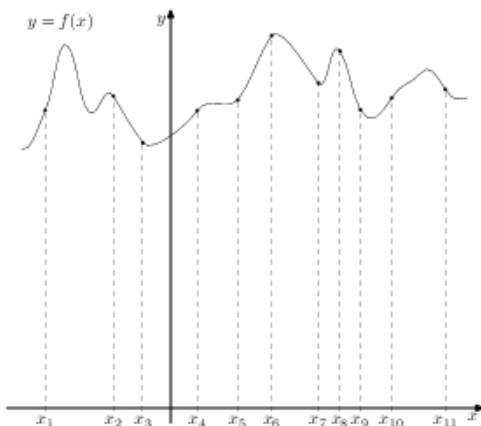
19.

На рисунке изображён график функции  $y = f(x)$  и девять точек на оси абсцисс:  $x_1, x_2, x_3, \dots, x_9$ . В скольких из этих точек производная функции  $f(x)$  отрицательна?



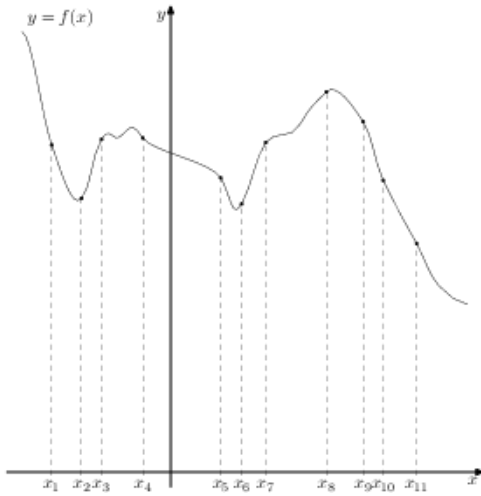
20.

На рисунке изображён график функции  $y = f(x)$  и одиннадцать точек на оси абсцисс:  $x_1, x_2, x_3, \dots, x_{11}$ . В скольких из этих точек производная функции  $f(x)$  отрицательна?



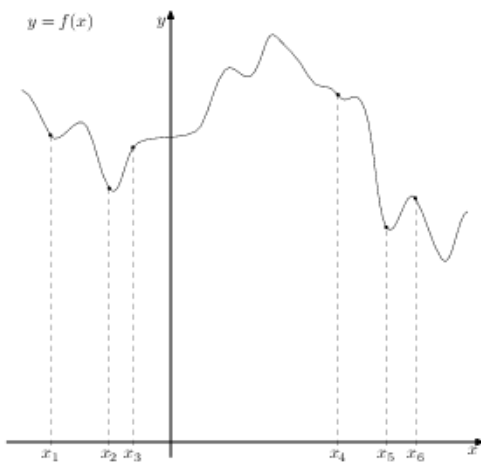
21.

На рисунке изображён график функции  $y = f(x)$  и одиннадцать точек на оси абсцисс:  $x_1, x_2, x_3, \dots, x_{11}$ . В скольких из этих точек производная функции  $f(x)$  отрицательна?



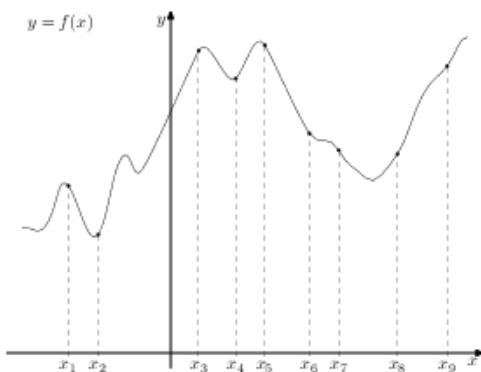
22.

На рисунке изображён график функции  $y = f(x)$  и шесть точек на оси абсцисс:  $x_1, x_2, x_3, \dots, x_6$ . В скольких из этих точек производная функции  $f(x)$  отрицательна?



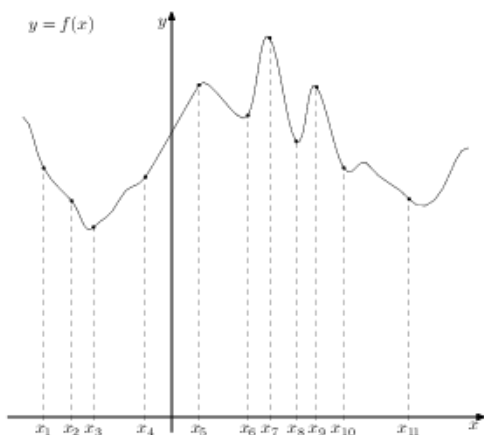
23.

На рисунке изображён график функции  $y = f(x)$  и девять точек на оси абсцисс:  $x_1, x_2, x_3, \dots, x_9$ . В скольких из этих точек производная функции  $f(x)$  отрицательна?



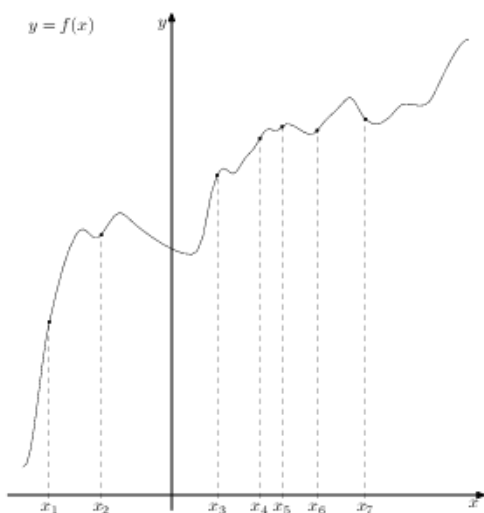
24.

На рисунке изображён график функции  $y = f(x)$  и одиннадцать точек на оси абсцисс:  $x_1, x_2, x_3, \dots, x_{11}$ . В скольких из этих точек производная функции  $f(x)$  отрицательна?



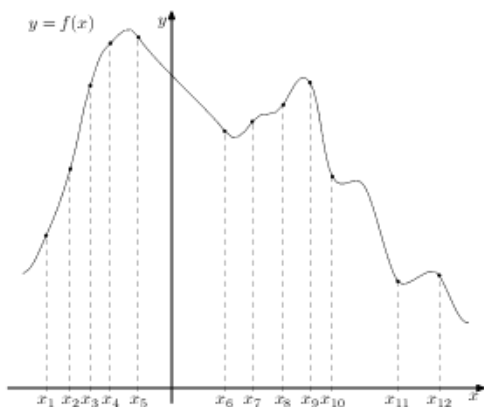
25.

На рисунке изображён график функции  $y = f(x)$  и семь точек на оси абсцисс:  $x_1, x_2, x_3, \dots, x_7$ . В скольких из этих точек производная функции  $f(x)$  отрицательна?



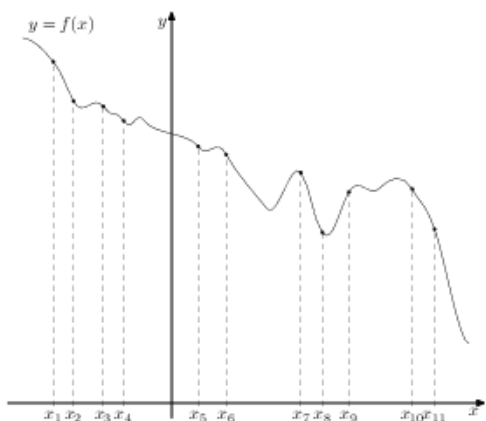
26.

На рисунке изображён график функции  $y = f(x)$  и двенадцать точек на оси абсцисс:  $x_1, x_2, x_3, \dots, x_{12}$ . В скольких из этих точек производная функции  $f(x)$  отрицательна?



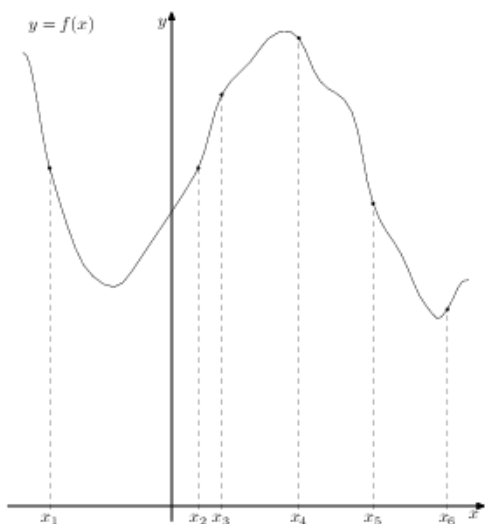
27.

На рисунке изображён график функции  $y = f(x)$  и одиннадцать точек на оси абсцисс:  $x_1, x_2, x_3, \dots, x_{11}$ . В скольких из этих точек производная функции  $f(x)$  отрицательна?



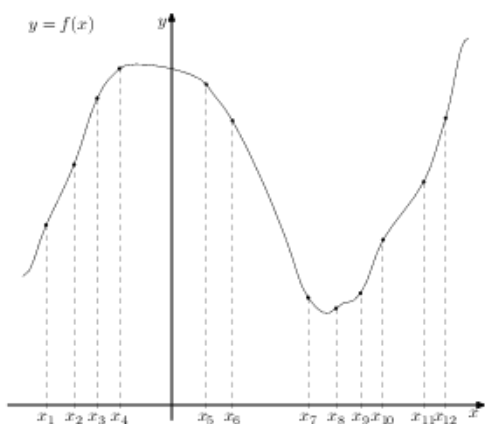
28.

На рисунке изображён график функции  $y = f(x)$  и шесть точек на оси абсцисс:  $x_1, x_2, x_3, \dots, x_6$ . В скольких из этих точек производная функции  $f(x)$  отрицательна?



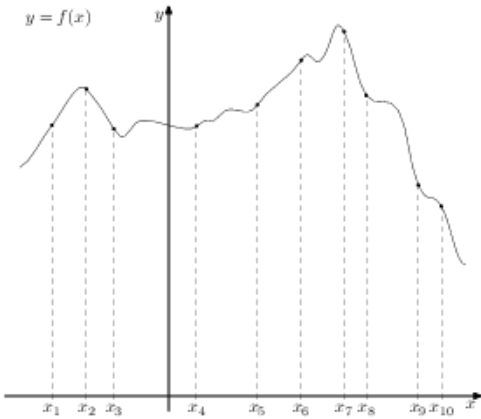
29.

На рисунке изображён график функции  $y = f(x)$  и двенадцать точек на оси абсцисс:  $x_1, x_2, x_3, \dots, x_{12}$ . В скольких из этих точек производная функции  $f(x)$  отрицательна?



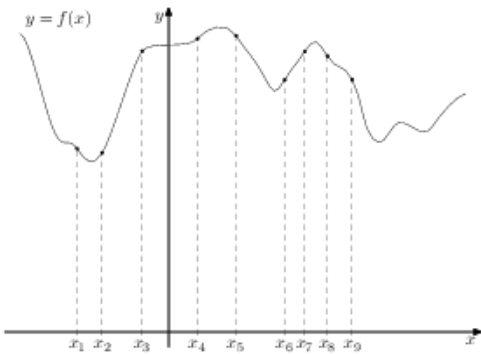
30.

На рисунке изображён график функции  $y = f(x)$  и десять точек на оси абсцисс:  $x_1, x_2, x_3, \dots, x_{10}$ . В скольких из этих точек производная функции  $f(x)$  отрицательна?



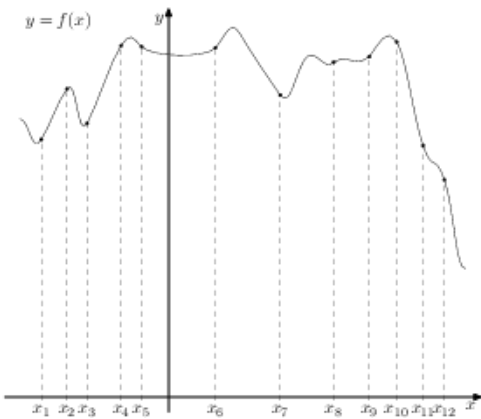
31.

На рисунке изображён график функции  $y = f(x)$  и девять точек на оси абсцисс:  $x_1, x_2, x_3, \dots, x_9$ . В скольких из этих точек производная функции  $f(x)$  отрицательна?



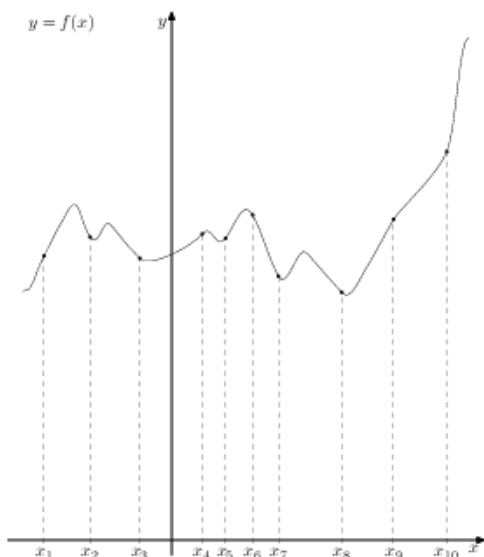
32.

На рисунке изображён график функции  $y = f(x)$  и двенадцать точек на оси абсцисс:  $x_1, x_2, x_3, \dots, x_{12}$ . В скольких из этих точек производная функции  $f(x)$  отрицательна?



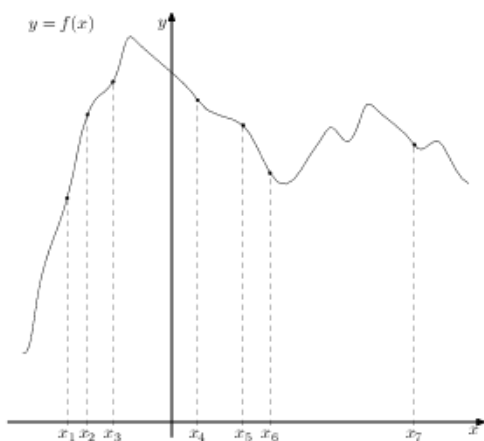
33.

На рисунке изображён график функции  $y = f(x)$  и десять точек на оси абсцисс:  $x_1, x_2, x_3, \dots, x_{10}$ . В скольких из этих точек производная функции  $f(x)$  отрицательна?



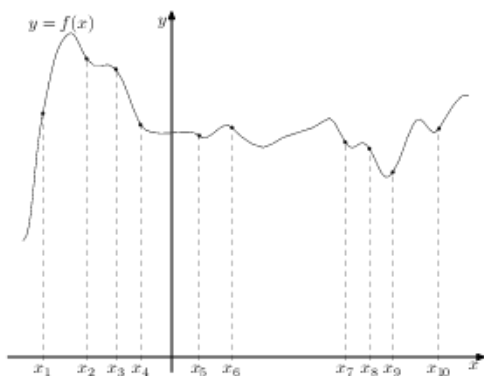
34.

На рисунке изображён график функции  $y = f(x)$  и семь точек на оси абсцисс:  $x_1, x_2, x_3, \dots, x_7$ . В скольких из этих точек производная функции  $f(x)$  отрицательна?



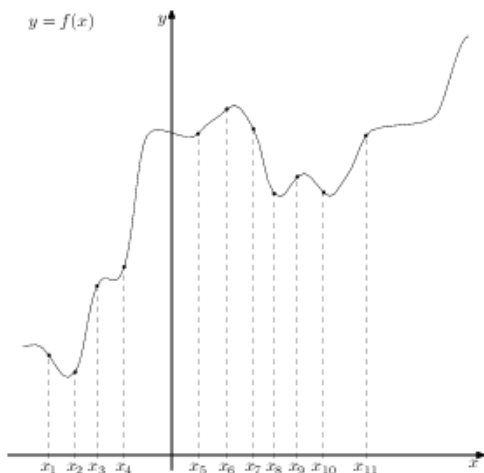
35.

На рисунке изображён график функции  $y = f(x)$  и десять точек на оси абсцисс:  $x_1, x_2, x_3, \dots, x_{10}$ . В скольких из этих точек производная функции  $f(x)$  отрицательна?



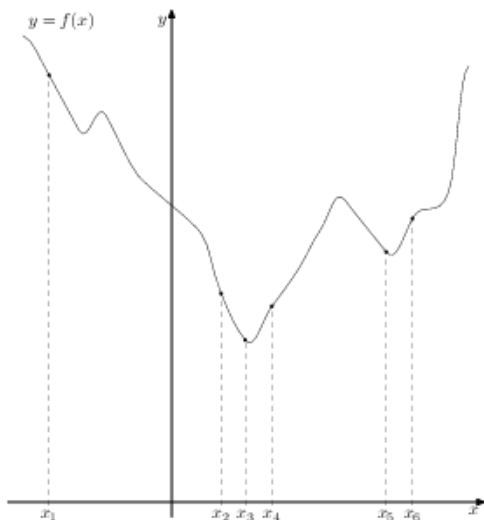
36.

На рисунке изображён график функции  $y = f(x)$  и одиннадцать точек на оси абсцисс:  $x_1, x_2, x_3, \dots, x_{11}$ . В скольких из этих точек производная функции  $f(x)$  отрицательна?



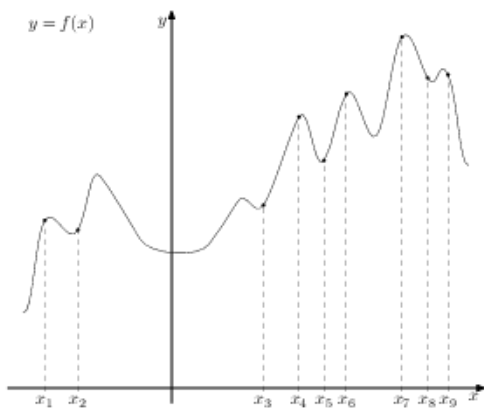
37.

На рисунке изображён график функции  $y = f(x)$  и шесть точек на оси абсцисс:  $x_1, x_2, x_3, \dots, x_6$ . В скольких из этих точек производная функции  $f(x)$  отрицательна?



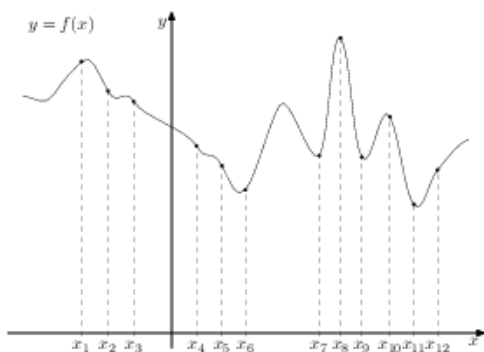
38.

На рисунке изображён график функции  $y = f(x)$  и девять точек на оси абсцисс:  $x_1, x_2, x_3, \dots, x_9$ . В скольких из этих точек производная функции  $f(x)$  отрицательна?



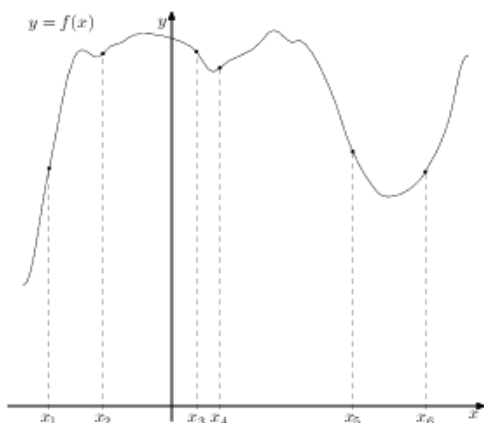
39.

На рисунке изображён график функции  $y = f(x)$  и двенадцать точек на оси абсцисс:  $x_1, x_2, x_3, \dots, x_{12}$ . В скольких из этих точек производная функции  $f(x)$  отрицательна?



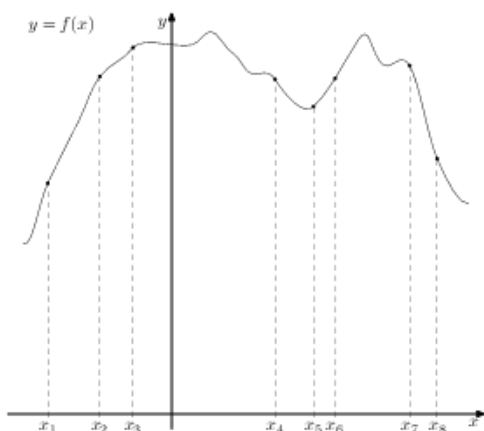
40.

На рисунке изображён график функции  $y = f(x)$  и шесть точек на оси абсцисс:  $x_1, x_2, x_3, \dots, x_6$ . В скольких из этих точек производная функции  $f(x)$  отрицательна?



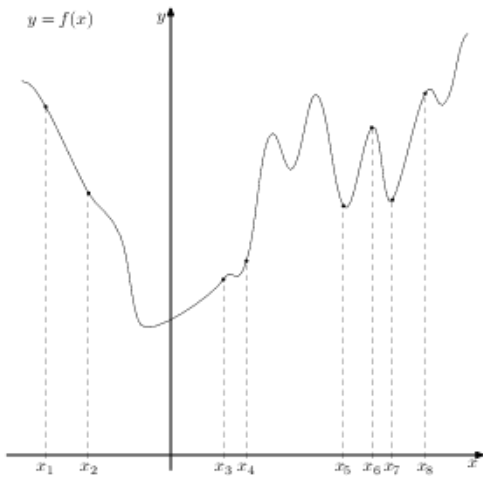
41.

На рисунке изображён график функции  $y = f(x)$  и восемь точек на оси абсцисс:  $x_1, x_2, x_3, \dots, x_8$ . В скольких из этих точек производная функции  $f(x)$  отрицательна?



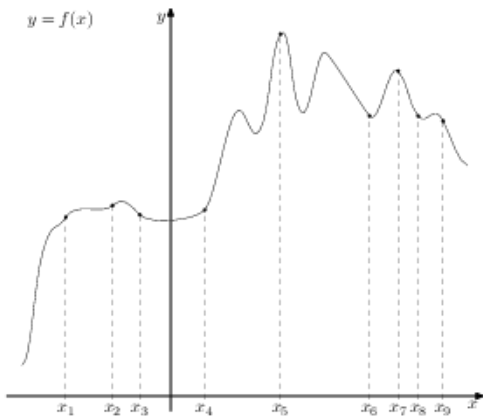
42.

На рисунке изображён график функции  $y = f(x)$  и восемь точек на оси абсцисс:  $x_1, x_2, x_3, \dots, x_8$ . В скольких из этих точек производная функции  $f(x)$  отрицательна?



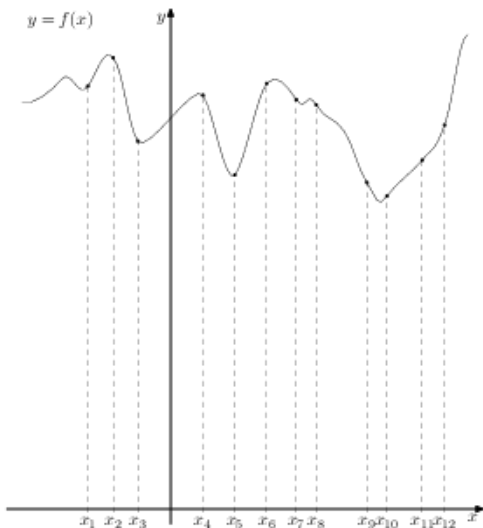
43.

На рисунке изображён график функции  $y = f(x)$  и девять точек на оси абсцисс:  $x_1, x_2, x_3, \dots, x_9$ . В скольких из этих точек производная функции  $f(x)$  отрицательна?



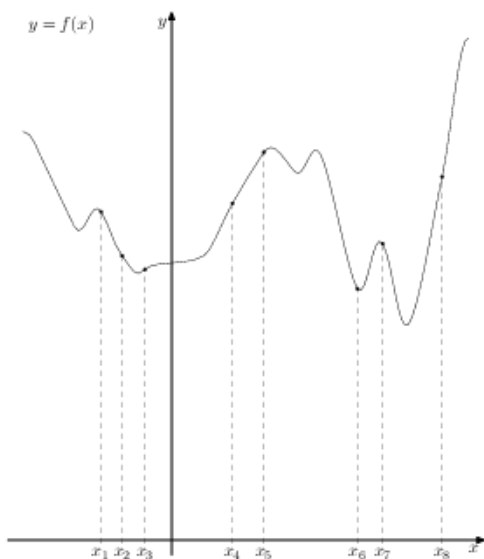
44.

На рисунке изображён график функции  $y = f(x)$  и двенадцать точек на оси абсцисс:  $x_1, x_2, x_3, \dots, x_{12}$ . В скольких из этих точек производная функции  $f(x)$  отрицательна?



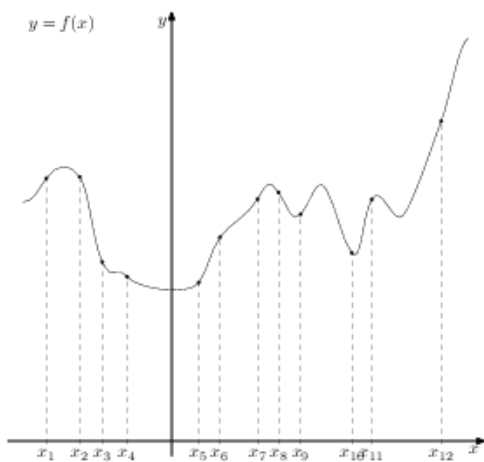
45.

На рисунке изображён график функции  $y = f(x)$  и восемь точек на оси абсцисс:  $x_1, x_2, x_3, \dots, x_8$ . В скольких из этих точек производная функции  $f(x)$  отрицательна?



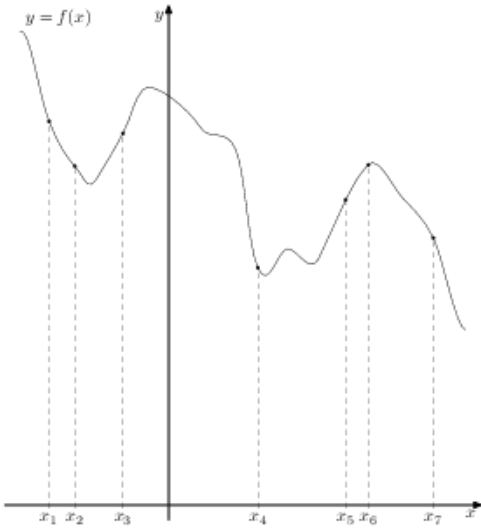
46.

На рисунке изображён график функции  $y = f(x)$  и двенадцать точек на оси абсцисс:  $x_1, x_2, x_3, \dots, x_{12}$ . В скольких из этих точек производная функции  $f(x)$  отрицательна?



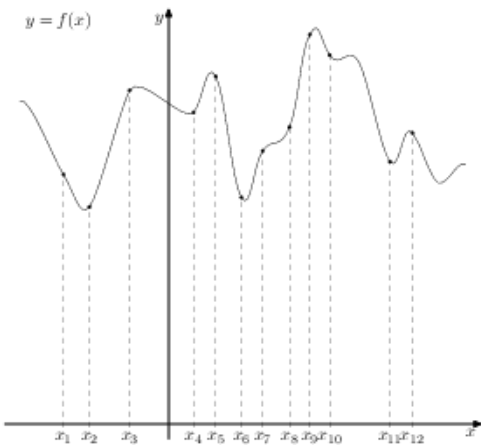
47.

На рисунке изображён график функции  $y = f(x)$  и семь точек на оси абсцисс:  $x_1, x_2, x_3, \dots, x_7$ . В скольких из этих точек производная функции  $f(x)$  отрицательна?



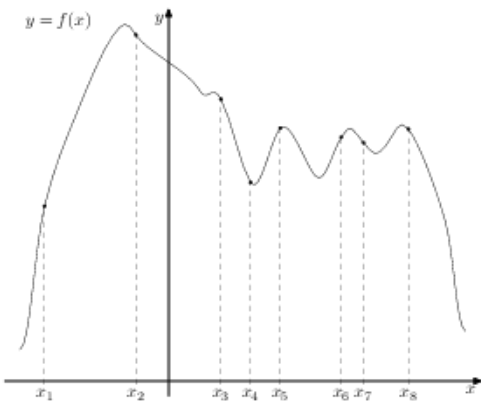
48.

На рисунке изображён график функции  $y = f(x)$  и двенадцать точек на оси абсцисс:  $x_1, x_2, x_3, \dots, x_{12}$ . В скольких из этих точек производная функции  $f(x)$  отрицательна?



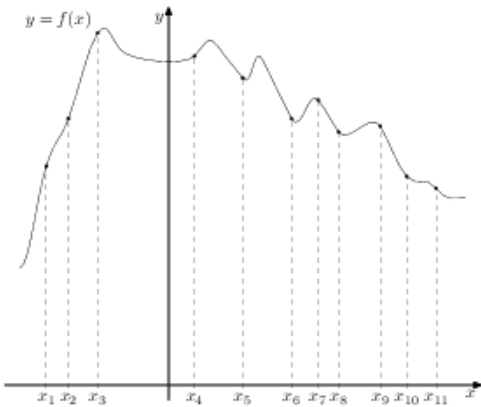
49.

На рисунке изображён график функции  $y = f(x)$  и восемь точек на оси абсцисс:  $x_1, x_2, x_3, \dots, x_8$ . В скольких из этих точек производная функции  $f(x)$  отрицательна?



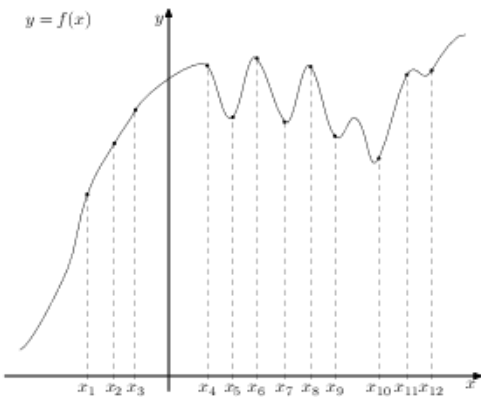
50.

На рисунке изображён график функции  $y = f(x)$  и одиннадцать точек на оси абсцисс:  $x_1, x_2, x_3, \dots, x_{11}$ . В скольких из этих точек производная функции  $f(x)$  отрицательна?



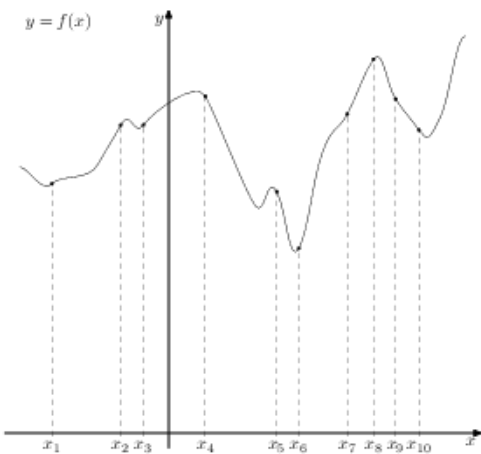
51.

На рисунке изображён график функции  $y = f(x)$  и двенадцать точек на оси абсцисс:  $x_1, x_2, x_3, \dots, x_{12}$ . В скольких из этих точек производная функции  $f(x)$  отрицательна?



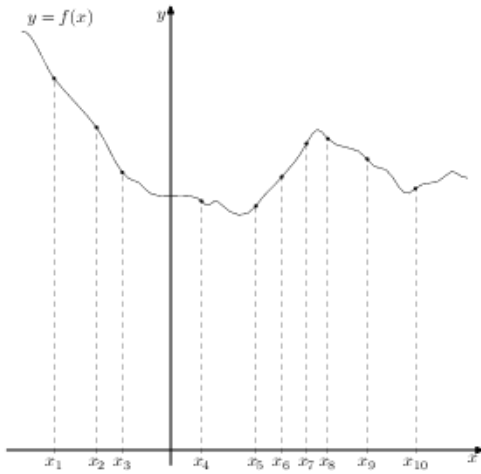
52.

На рисунке изображён график функции  $y = f(x)$  и десять точек на оси абсцисс:  $x_1, x_2, x_3, \dots, x_{10}$ . В скольких из этих точек производная функции  $f(x)$  отрицательна?



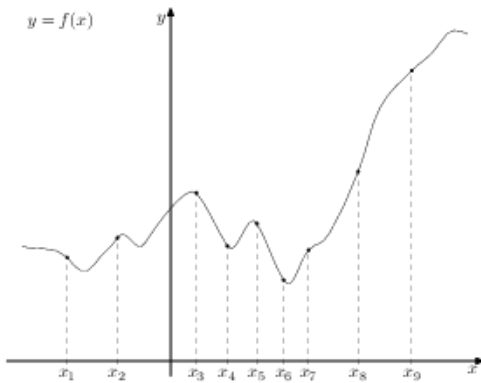
53.

На рисунке изображён график функции  $y = f(x)$  и десять точек на оси абсцисс:  $x_1, x_2, x_3, \dots, x_{10}$ . В скольких из этих точек производная функции  $f(x)$  отрицательна?



54.

На рисунке изображён график функции  $y = f(x)$  и девять точек на оси абсцисс:  $x_1, x_2, x_3, \dots, x_9$ . В скольких из этих точек производная функции  $f(x)$  отрицательна?



55.

На рисунке изображён график функции  $y = f(x)$  и девять точек на оси абсцисс:  $x_1, x_2, x_3, \dots, x_9$ . В скольких из этих точек производная функции  $f(x)$  отрицательна?

