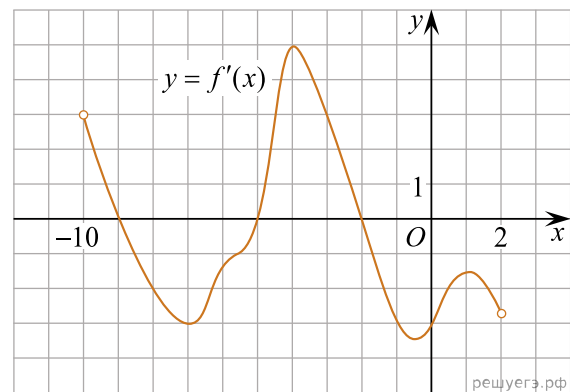
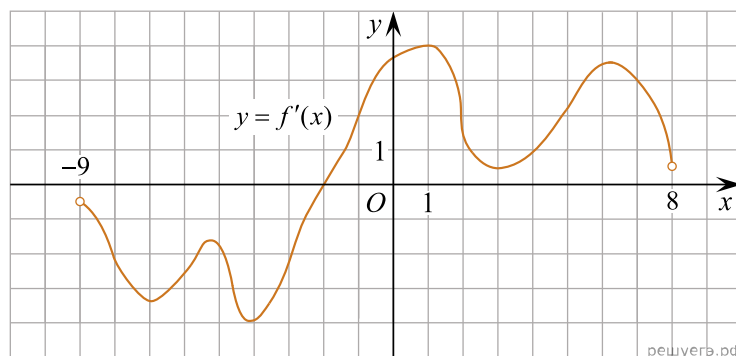


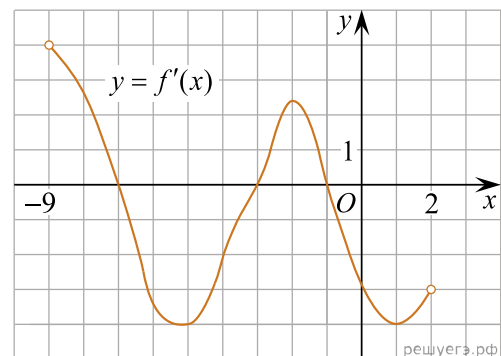
1. На рисунке изображен график производной функции  $f(x)$ , определенной на интервале  $(-10; 2)$ . Найдите количество точек, в которых касательная к графику функции  $f(x)$  параллельна прямой  $y = -2x - 11$  или совпадает с ней.



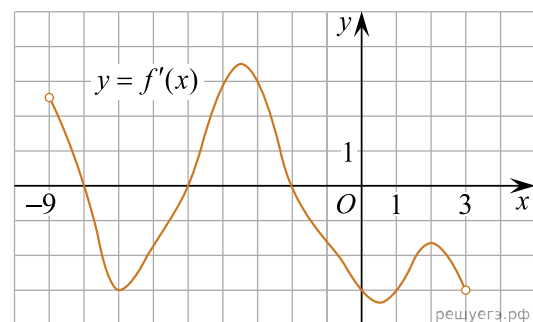
2. На рисунке изображен график производной функции  $f(x)$ , определенной на интервале  $(-9; 8)$ . Найдите количество точек, в которых касательная к графику функции  $f(x)$  параллельна прямой  $y = x - 7$  или совпадает с ней.



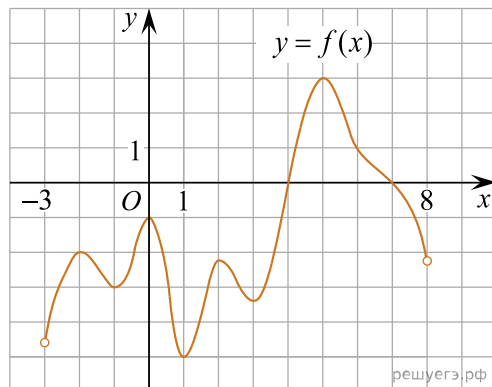
3. На рисунке изображен график производной функции  $f(x)$ , определенной на интервале  $(-9; 2)$ . Найдите количество точек, в которых касательная к графику функции  $f(x)$  параллельна прямой  $y = -x - 12$  или совпадает с ней.



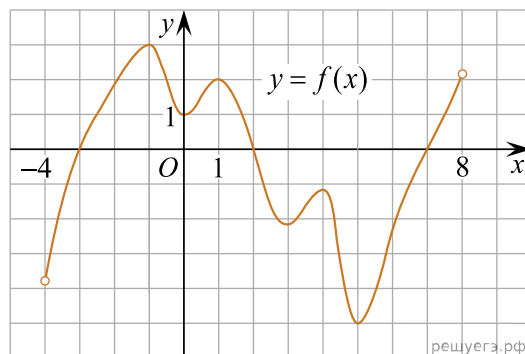
4. На рисунке изображен график производной функции  $f(x)$ , определенной на интервале  $(-9; 3)$ . Найдите количество точек, в которых касательная к графику функции  $f(x)$  параллельна прямой  $y = 2x - 19$  или совпадает с ней.



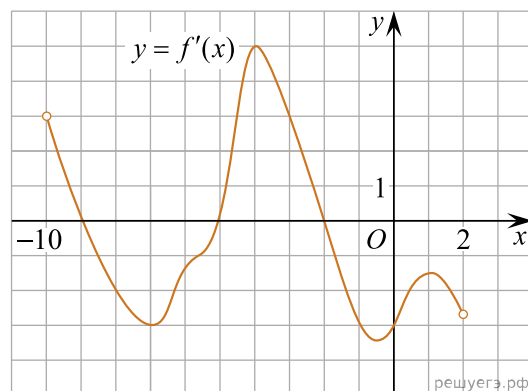
5. На рисунке изображён график функции  $y = f(x)$ , определённой на интервале  $(-3; 8)$ . Найдите количество точек, в которых касательная к графику функции параллельна прямой  $y = 1$ .



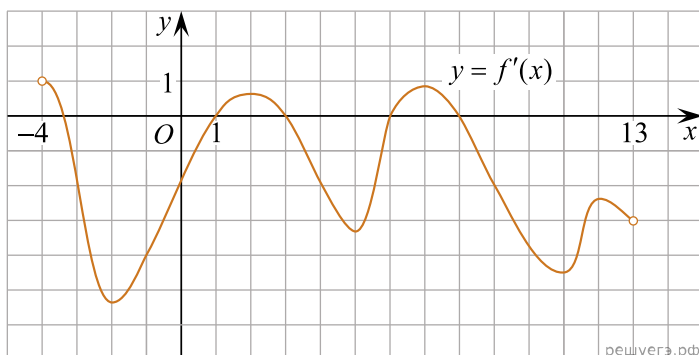
6. На рисунке изображён график функции  $y = f(x)$ , определённой на интервале  $(-4; 8)$ . Найдите количество точек, в которых касательная к графику функции параллельна прямой  $y = 18$ .



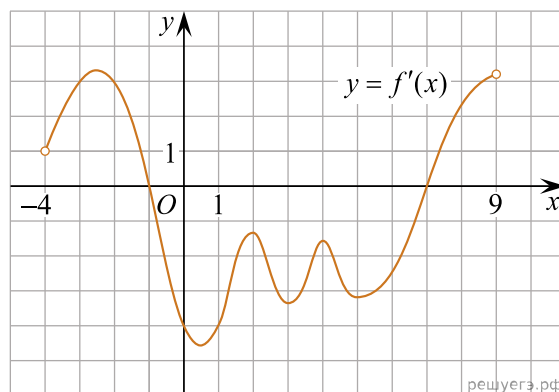
7. На рисунке изображён график производной функции  $f(x)$ , определённой на интервале  $(-10; 2)$ . Найдите количество точек, в которых касательная к графику функции  $f(x)$  параллельна прямой  $y = 3x$  или совпадает с ней.



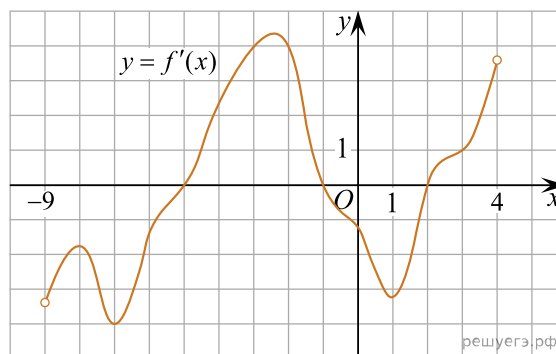
8. На рисунке изображён график производной функции  $f'(x)$ , определённой на интервале  $(-4; 13)$ . Найдите количество точек, в которых касательная к графику функции  $f(x)$  параллельна прямой  $y = -2x - 10$  или совпадает с ней.



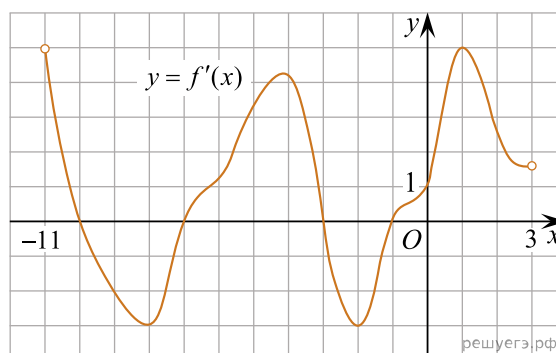
9. На рисунке изображен график производной функции  $f(x)$ , определенной на интервале  $(-4; 9)$ . Найдите количество точек, в которых касательная к графику функции  $f(x)$  параллельна прямой  $y = -4x + 1$  или совпадает с ней.



10. На рисунке изображён график функции  $y = f'(x)$  — производной функции  $f(x)$ , определённой на интервале  $(-9; 4)$ . Найдите количество точек, в которых касательная к графику функции  $f(x)$  параллельна прямой  $y = 2x - 9$  или совпадает с ней.

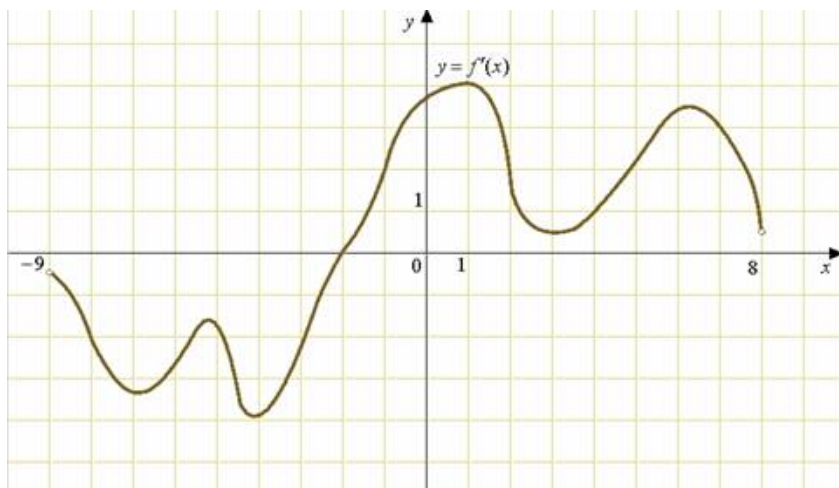


11. На рисунке изображен график производной функции  $y = f'(x)$  — производной функции  $f(x)$ , определенной на интервале  $(-11; 3)$ . Найдите количество точек, в которых касательная к графику функции  $f(x)$  параллельна прямой  $y = -x - 7$  или совпадает с ней.



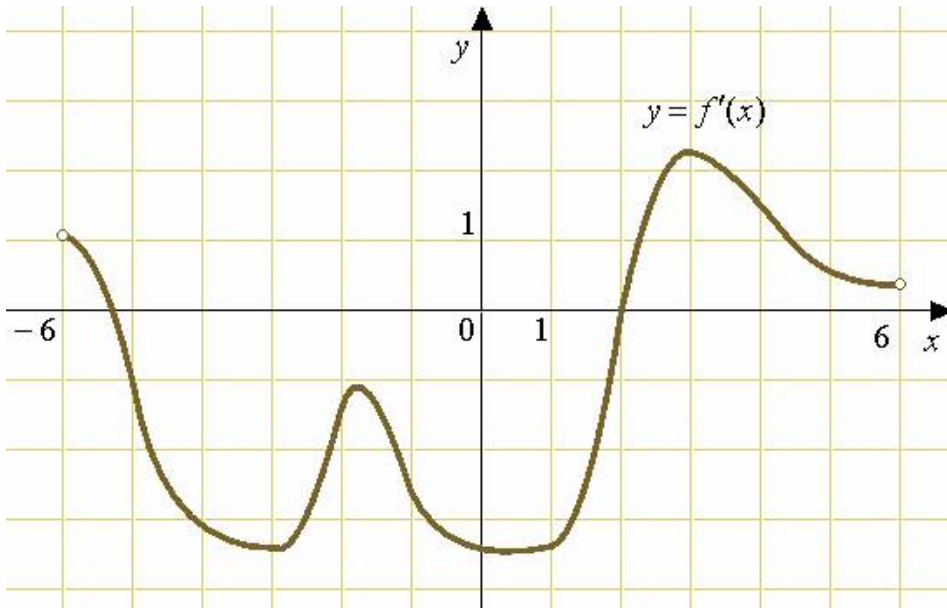
12.

На рисунке изображен график производной функции  $f(x)$ , определенной на интервале  $(-9; 8)$ . Найдите количество точек, в которых касательная к графику функции  $f(x)$  параллельна прямой  $y = -x + 8$  или совпадает с ней.



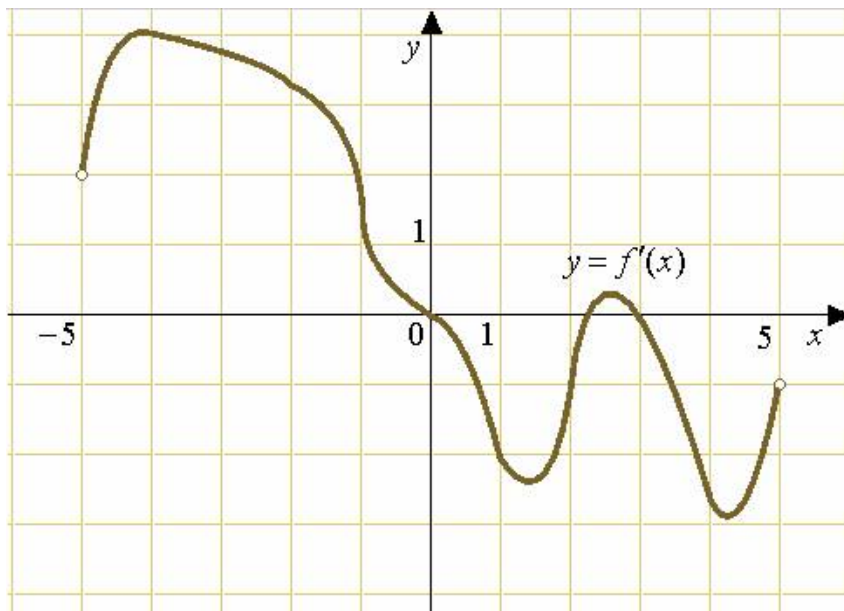
13.

На рисунке изображен график производной функции  $f(x)$ , определенной на интервале  $(-6; 6)$ .  
Найдите количество точек, в которых касательная к графику функции  $f(x)$  параллельна прямой  $y = -3x - 11$  или совпадает с ней.



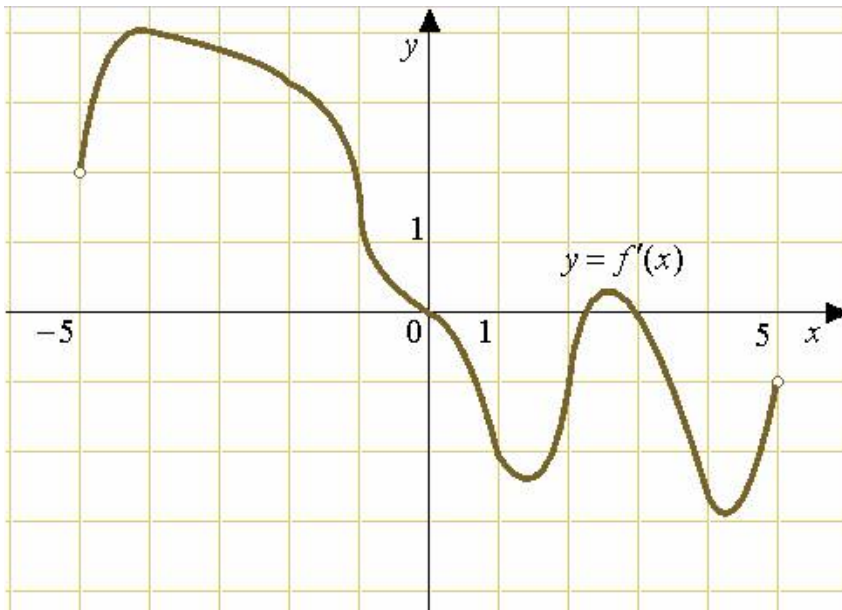
14.

На рисунке изображен график производной функции  $f(x)$ , определенной на интервале  $(-5; 5)$ .  
Найдите количество точек, в которых касательная к графику функции  $f(x)$  параллельна прямой  $y = -0,5x + 9$  или совпадает с ней.



15.

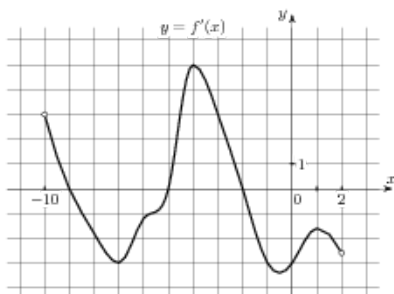
На рисунке изображен график производной функции  $f(x)$ , определенной на интервале  $(-5; 5)$ .  
Найдите количество точек, в которых касательная к графику функции  $f(x)$  параллельна прямой  $y = -2x + 2$  или совпадает с ней.



16.

На рисунке изображен график производной функции  $f(x)$ , определенной на интервале  $(-10; 2)$ .

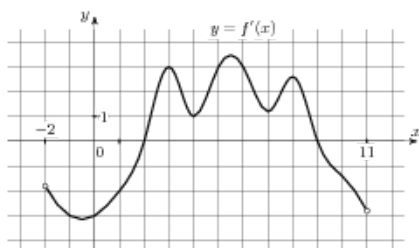
Найдите количество точек, в которых касательная к графику функции  $f(x)$  параллельна прямой  $y = -2x - 11$  или совпадает с ней.



17.

На рисунке изображен график производной функции  $f(x)$ , определенной на интервале  $(-2; 11)$ .

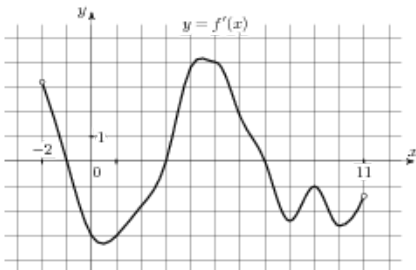
Найдите количество точек, в которых касательная к графику функции  $f(x)$  параллельна прямой  $y = -2x - 9$  или совпадает с ней.



18.

На рисунке изображен график производной функции  $f(x)$ , определенной на интервале  $(-2; 11)$ .

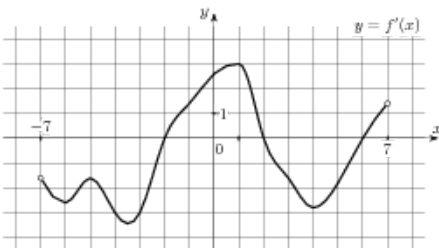
Найдите количество точек, в которых касательная к графику функции  $f(x)$  параллельна прямой  $y = -2x - 5$  или совпадает с ней.



19.

На рисунке изображен график производной функции  $f(x)$ , определенной на интервале  $(-7; 7)$ .

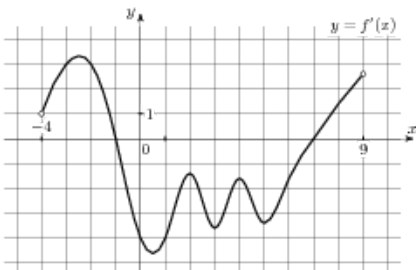
Найдите количество точек, в которых касательная к графику функции  $f(x)$  параллельна прямой  $y = -2x - 19$  или совпадает с ней.



20.

На рисунке изображен график производной функции  $f(x)$ , определенной на интервале  $(-4; 9)$ .

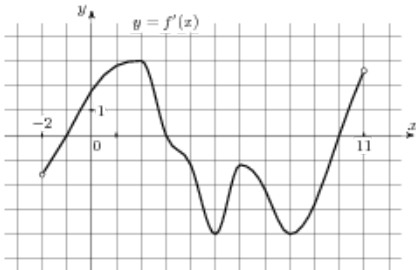
Найдите количество точек, в которых касательная к графику функции  $f(x)$  параллельна прямой  $y = -2x - 12$  или совпадает с ней.



21.

На рисунке изображен график производной функции  $f(x)$ , определенной на интервале  $(-2; 11)$ .

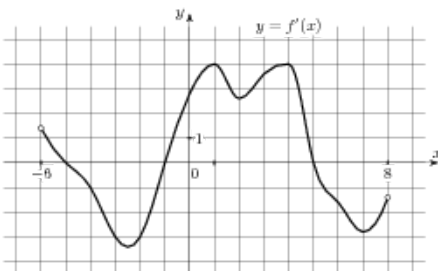
Найдите количество точек, в которых касательная к графику функции  $f(x)$  параллельна прямой  $y = x - 20$  или совпадает с ней.



22.

На рисунке изображен график производной функции  $f(x)$ , определенной на интервале  $(-6; 8)$ .

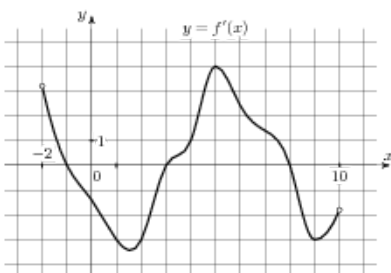
Найдите количество точек, в которых касательная к графику функции  $f(x)$  параллельна прямой  $y = -x - 3$  или совпадает с ней.



23.

На рисунке изображен график производной функции  $f(x)$ , определенной на интервале  $(-2; 10)$ .

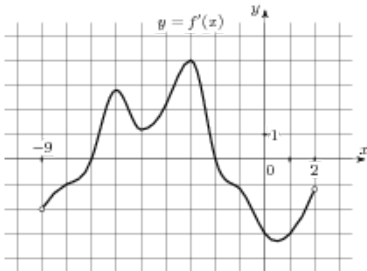
Найдите количество точек, в которых касательная к графику функции  $f(x)$  параллельна прямой  $y = x - 17$  или совпадает с ней.



24.

На рисунке изображен график производной функции  $f(x)$ , определенной на интервале  $(-9; 2)$ .

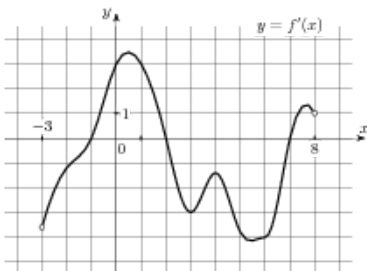
Найдите количество точек, в которых касательная к графику функции  $f(x)$  параллельна прямой  $y = x + 4$  или совпадает с ней.



25.

На рисунке изображен график производной функции  $f(x)$ , определенной на интервале  $(-3; 8)$ .

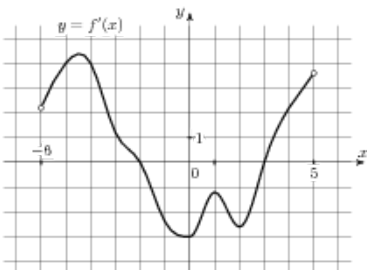
Найдите количество точек, в которых касательная к графику функции  $f(x)$  параллельна прямой  $y = -2x + 5$  или совпадает с ней.



26.

На рисунке изображен график производной функции  $f(x)$ , определенной на интервале  $(-6; 5)$ .

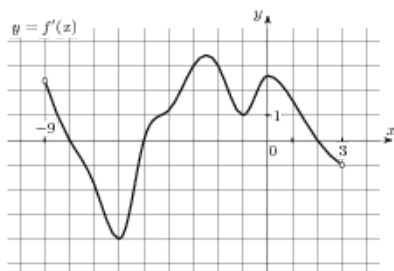
Найдите количество точек, в которых касательная к графику функции  $f(x)$  параллельна прямой  $y = -2x - 17$  или совпадает с ней.



27.

На рисунке изображен график производной функции  $f(x)$ , определенной на интервале  $(-9; 3)$ .

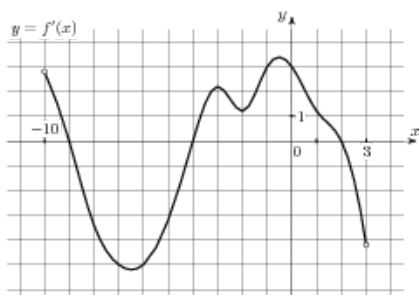
Найдите количество точек, в которых касательная к графику функции  $f(x)$  параллельна прямой  $y = x - 12$  или совпадает с ней.



28.

На рисунке изображен график производной функции  $f(x)$ , определенной на интервале  $(-10; 3)$ .

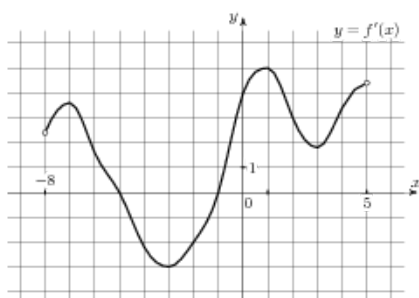
Найдите количество точек, в которых касательная к графику функции  $f(x)$  параллельна прямой  $y = -3x + 17$  или совпадает с ней.



29.

На рисунке изображен график производной функции  $f(x)$ , определенной на интервале  $(-8; 5)$ .

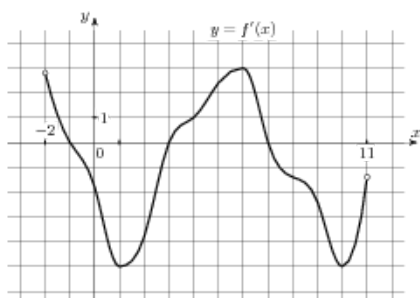
Найдите количество точек, в которых касательная к графику функции  $f(x)$  параллельна прямой  $y = 3x - 17$  или совпадает с ней.



30.

На рисунке изображен график производной функции  $f(x)$ , определенной на интервале  $(-2; 11)$ .

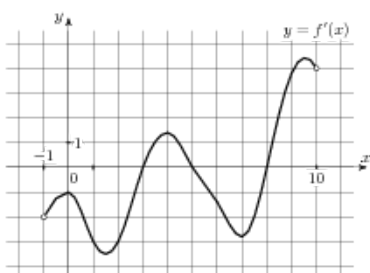
Найдите количество точек, в которых касательная к графику функции  $f(x)$  параллельна прямой  $y = -2x - 10$  или совпадает с ней.



31.

На рисунке изображен график производной функции  $f(x)$ , определенной на интервале  $(-1; 10)$ .

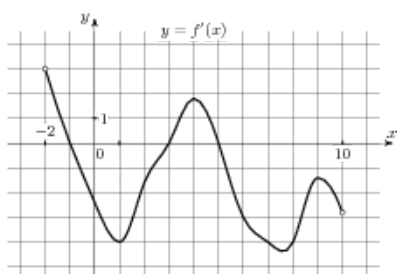
Найдите количество точек, в которых касательная к графику функции  $f(x)$  параллельна прямой  $y = -2x + 17$  или совпадает с ней.



32.

На рисунке изображен график производной функции  $f(x)$ , определенной на интервале  $(-2; 10)$ .

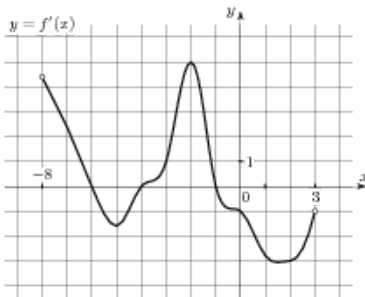
Найдите количество точек, в которых касательная к графику функции  $f(x)$  параллельна прямой  $y = -1x - 15$  или совпадает с ней.



33.

На рисунке изображен график производной функции  $f(x)$ , определенной на интервале  $(-8; 3)$ .

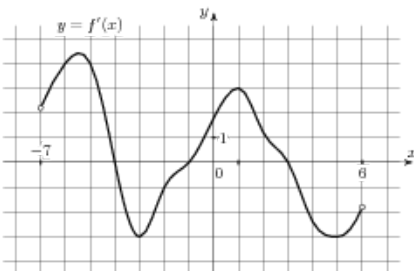
Найдите количество точек, в которых касательная к графику функции  $f(x)$  параллельна прямой  $y = 4x + 7$  или совпадает с ней.



34.

На рисунке изображен график производной функции  $f(x)$ , определенной на интервале  $(-7; 6)$ .

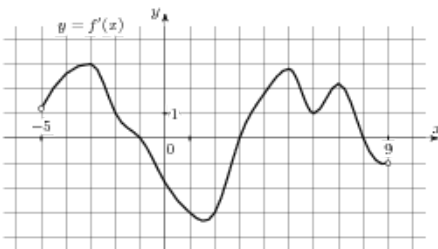
Найдите количество точек, в которых касательная к графику функции  $f(x)$  параллельна прямой  $y = -2x - 6$  или совпадает с ней.



35.

На рисунке изображен график производной функции  $f(x)$ , определенной на интервале  $(-5; 9)$ .

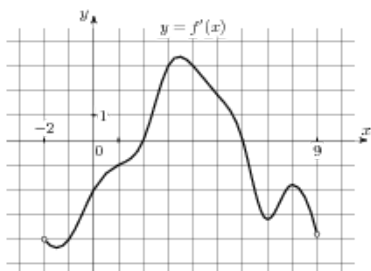
Найдите количество точек, в которых касательная к графику функции  $f(x)$  параллельна прямой  $y = x - 19$  или совпадает с ней.



36.

На рисунке изображен график производной функции  $f(x)$ , определенной на интервале  $(-2; 9)$ .

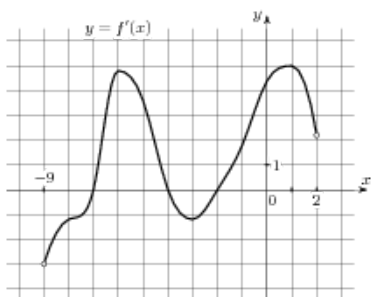
Найдите количество точек, в которых касательная к графику функции  $f(x)$  параллельна прямой  $y = -3x + 20$  или совпадает с ней.



37.

На рисунке изображен график производной функции  $f(x)$ , определенной на интервале  $(-9; 2)$ .

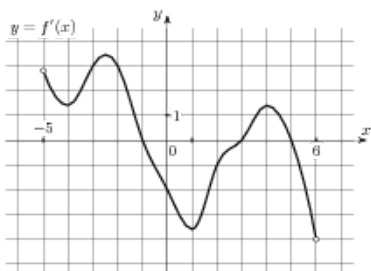
Найдите количество точек, в которых касательная к графику функции  $f(x)$  параллельна прямой  $y = -x + 12$  или совпадает с ней.



38.

На рисунке изображен график производной функции  $f(x)$ , определенной на интервале  $(-5; 6)$ .

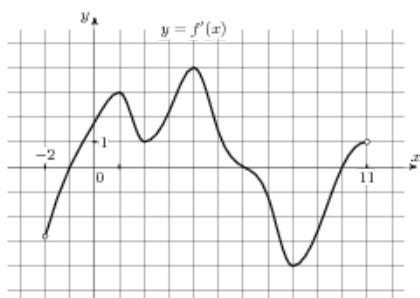
Найдите количество точек, в которых касательная к графику функции  $f(x)$  параллельна прямой  $y = -2x - 3$  или совпадает с ней.



39.

На рисунке изображен график производной функции  $f(x)$ , определенной на интервале  $(-2; 11)$ .

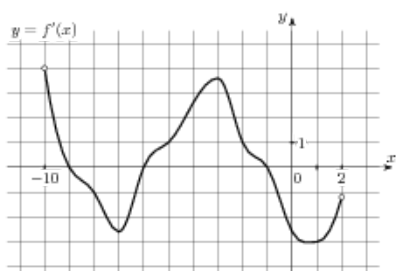
Найдите количество точек, в которых касательная к графику функции  $f(x)$  параллельна прямой  $y = -2x + 10$  или совпадает с ней.



40.

На рисунке изображен график производной функции  $f(x)$ , определенной на интервале  $(-10; 2)$ .

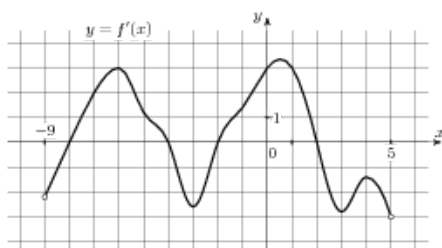
Найдите количество точек, в которых касательная к графику функции  $f(x)$  параллельна прямой  $y = -2x + 7$  или совпадает с ней.



41.

На рисунке изображен график производной функции  $f(x)$ , определенной на интервале  $(-9; 5)$ .

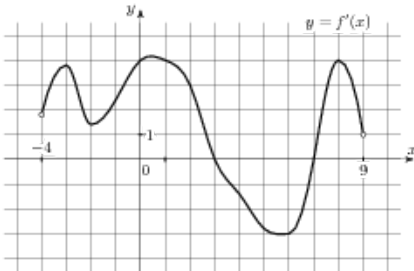
Найдите количество точек, в которых касательная к графику функции  $f(x)$  параллельна прямой  $y = x - 4$  или совпадает с ней.



42.

На рисунке изображен график производной функции  $f(x)$ , определенной на интервале  $(-4; 9)$ .

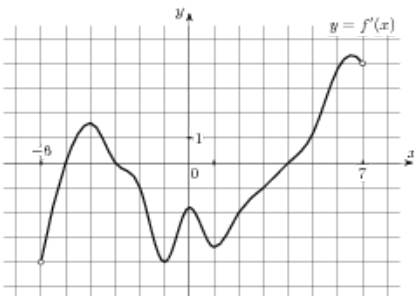
Найдите количество точек, в которых касательная к графику функции  $f(x)$  параллельна прямой  $y = -x + 16$  или совпадает с ней.



43.

На рисунке изображен график производной функции  $f(x)$ , определенной на интервале  $(-6; 7)$ .

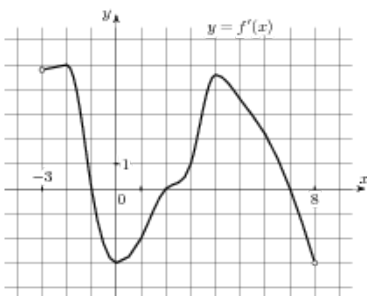
Найдите количество точек, в которых касательная к графику функции  $f(x)$  параллельна прямой  $y = -x - 20$  или совпадает с ней.



44.

На рисунке изображен график производной функции  $f(x)$ , определенной на интервале  $(-3; 8)$ .

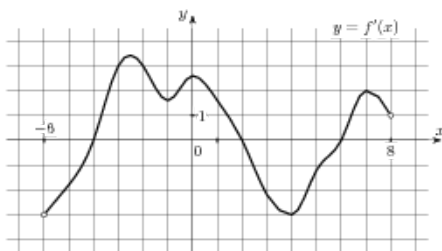
Найдите количество точек, в которых касательная к графику функции  $f(x)$  параллельна прямой  $y = x + 8$  или совпадает с ней.



45.

На рисунке изображен график производной функции  $f(x)$ , определенной на интервале  $(-6; 8)$ .

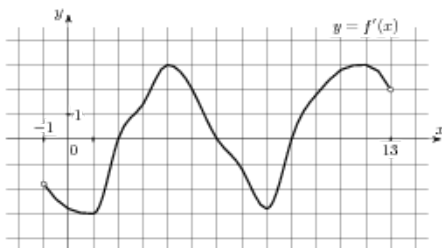
Найдите количество точек, в которых касательная к графику функции  $f(x)$  параллельна прямой  $y = x - 12$  или совпадает с ней.



46.

На рисунке изображен график производной функции  $f(x)$ , определенной на интервале  $(-1; 13)$ .

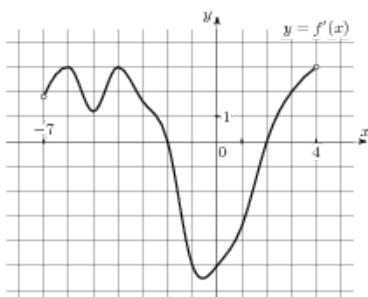
Найдите количество точек, в которых касательная к графику функции  $f(x)$  параллельна прямой  $y = -2x + 6$  или совпадает с ней.



47.

На рисунке изображен график производной функции  $f(x)$ , определенной на интервале  $(-7; 4)$ .

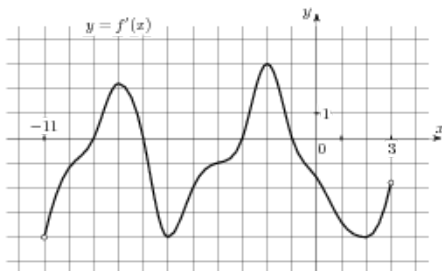
Найдите количество точек, в которых касательная к графику функции  $f(x)$  параллельна прямой  $y = 2x + 16$  или совпадает с ней.



48.

На рисунке изображен график производной функции  $f(x)$ , определенной на интервале  $(-11; 3)$ .

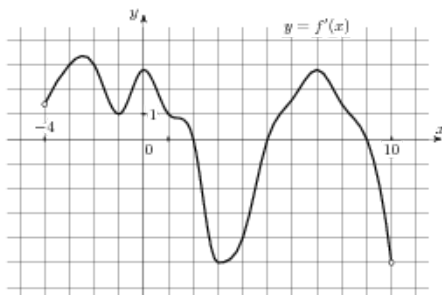
Найдите количество точек, в которых касательная к графику функции  $f(x)$  параллельна прямой  $y = 2x - 10$  или совпадает с ней.



49.

На рисунке изображен график производной функции  $f(x)$ , определенной на интервале  $(-4; 10)$ .

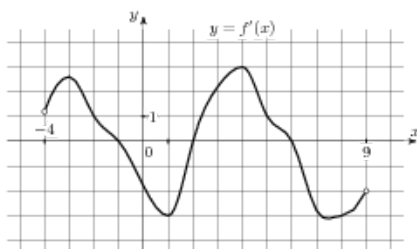
Найдите количество точек, в которых касательная к графику функции  $f(x)$  параллельна прямой  $y = -2x + 14$  или совпадает с ней.



50.

На рисунке изображен график производной функции  $f(x)$ , определенной на интервале  $(-4; 9)$ .

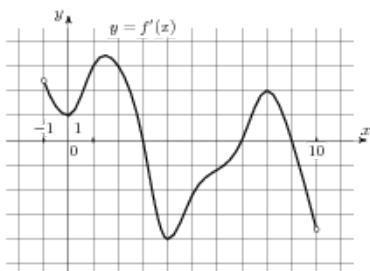
Найдите количество точек, в которых касательная к графику функции  $f(x)$  параллельна прямой  $y = x + 6$  или совпадает с ней.



51.

На рисунке изображен график производной функции  $f(x)$ , определенной на интервале  $(-1; 10)$ .

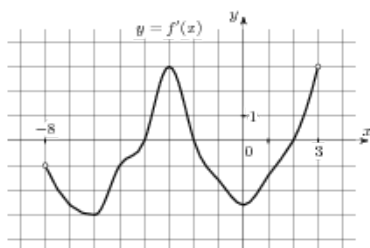
Найдите количество точек, в которых касательная к графику функции  $f(x)$  параллельна прямой  $y = 2x + 3$  или совпадает с ней.



52.

На рисунке изображен график производной функции  $f(x)$ , определенной на интервале  $(-8; 3)$ .

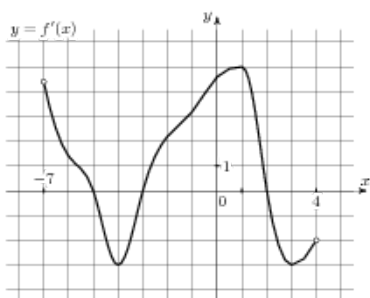
Найдите количество точек, в которых касательная к графику функции  $f(x)$  параллельна прямой  $y = 2x + 20$  или совпадает с ней.



53.

На рисунке изображен график производной функции  $f(x)$ , определенной на интервале  $(-7; 4)$ .

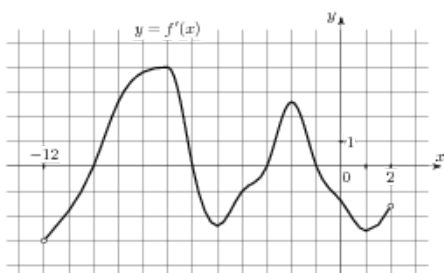
Найдите количество точек, в которых касательная к графику функции  $f(x)$  параллельна прямой  $y = -2x - 17$  или совпадает с ней.



54.

На рисунке изображен график производной функции  $f(x)$ , определенной на интервале  $(-12; 2)$ .

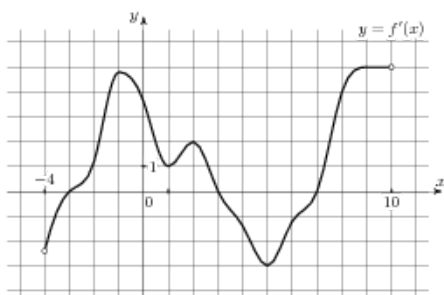
Найдите количество точек, в которых касательная к графику функции  $f(x)$  параллельна прямой  $y = 3x - 2$  или совпадает с ней.



55.

На рисунке изображен график производной функции  $f(x)$ , определенной на интервале  $(-4; 10)$ .

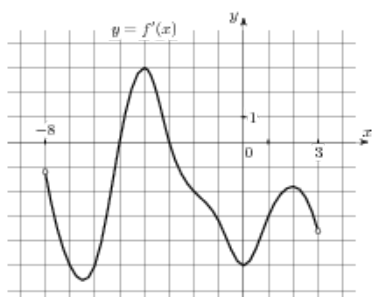
Найдите количество точек, в которых касательная к графику функции  $f(x)$  параллельна прямой  $y = 4x - 5$  или совпадает с ней.



56.

На рисунке изображен график производной функции  $f(x)$ , определенной на интервале  $(-8; 3)$ .

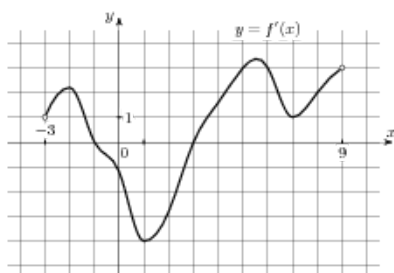
Найдите количество точек, в которых касательная к графику функции  $f(x)$  параллельна прямой  $y = -x - 15$  или совпадает с ней.



57.

На рисунке изображен график производной функции  $f(x)$ , определенной на интервале  $(-3; 9)$ .

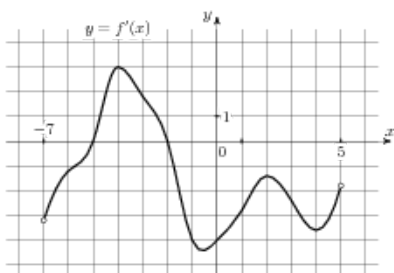
Найдите количество точек, в которых касательная к графику функции  $f(x)$  параллельна прямой  $y = 2x + 1$  или совпадает с ней.



58.

На рисунке изображен график производной функции  $f(x)$ , определенной на интервале  $(-7; 5)$ .

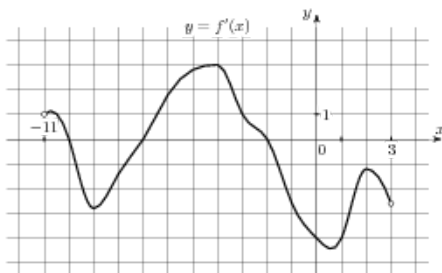
Найдите количество точек, в которых касательная к графику функции  $f(x)$  параллельна прямой  $y = 2x + 9$  или совпадает с ней.



59.

На рисунке изображен график производной функции  $f(x)$ , определенной на интервале  $(-11; 3)$ .

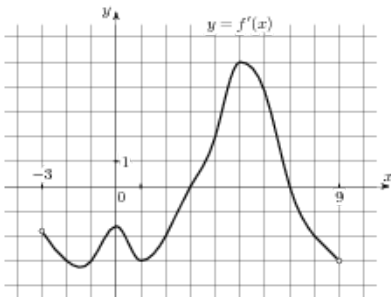
Найдите количество точек, в которых касательная к графику функции  $f(x)$  параллельна прямой  $y = x - 19$  или совпадает с ней.



60.

На рисунке изображен график производной функции  $f(x)$ , определенной на интервале  $(-3; 9)$ .

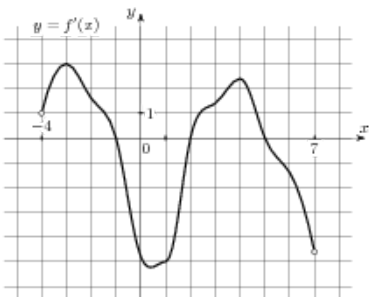
Найдите количество точек, в которых касательная к графику функции  $f(x)$  параллельна прямой  $y = x + 14$  или совпадает с ней.



61.

На рисунке изображен график производной функции  $f(x)$ , определенной на интервале  $(-4; 7)$ .

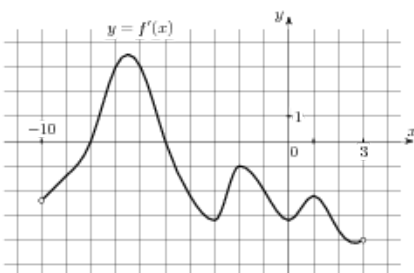
Найдите количество точек, в которых касательная к графику функции  $f(x)$  параллельна прямой  $y = -4x - 18$  или совпадает с ней.



62.

На рисунке изображен график производной функции  $f(x)$ , определенной на интервале  $(-10; 3)$ .

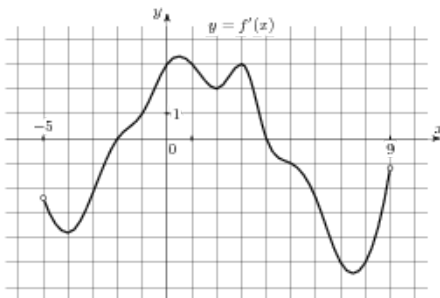
Найдите количество точек, в которых касательная к графику функции  $f(x)$  параллельна прямой  $y = -x - 5$  или совпадает с ней.



63.

На рисунке изображен график производной функции  $f(x)$ , определенной на интервале  $(-5; 9)$ .

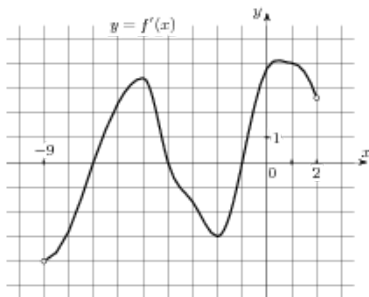
Найдите количество точек, в которых касательная к графику функции  $f(x)$  параллельна прямой  $y = 2x + 15$  или совпадает с ней.



64.

На рисунке изображен график производной функции  $f(x)$ , определенной на интервале  $(-9; 2)$ .

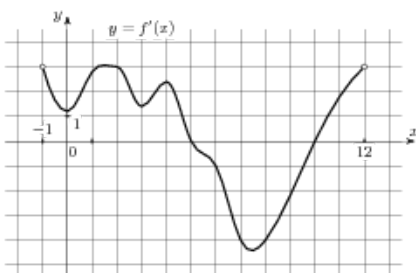
Найдите количество точек, в которых касательная к графику функции  $f(x)$  параллельна прямой  $y = -3x - 9$  или совпадает с ней.



65.

На рисунке изображен график производной функции  $f(x)$ , определенной на интервале  $(-1; 12)$ .

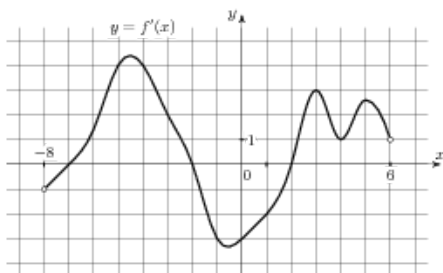
Найдите количество точек, в которых касательная к графику функции  $f(x)$  параллельна прямой  $y = -2x + 12$  или совпадает с ней.



66.

На рисунке изображен график производной функции  $f(x)$ , определенной на интервале  $(-8; 6)$ .

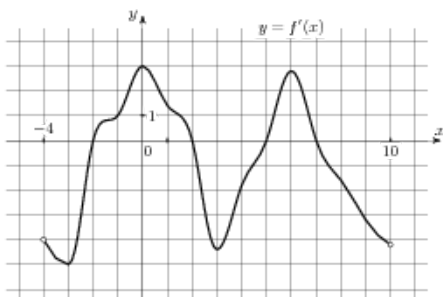
Найдите количество точек, в которых касательная к графику функции  $f(x)$  параллельна прямой  $y = x - 9$  или совпадает с ней.



67.

На рисунке изображен график производной функции  $f(x)$ , определенной на интервале  $(-4; 10)$ .

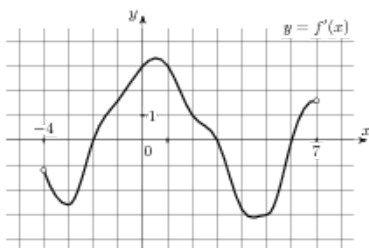
Найдите количество точек, в которых касательная к графику функции  $f(x)$  параллельна прямой  $y = -2x + 16$  или совпадает с ней.



68.

На рисунке изображен график производной функции  $f(x)$ , определенной на интервале  $(-4; 7)$ .

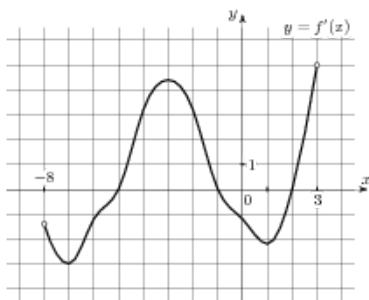
Найдите количество точек, в которых касательная к графику функции  $f(x)$  параллельна прямой  $y = -x - 2$  или совпадает с ней.



69.

На рисунке изображен график производной функции  $f(x)$ , определенной на интервале  $(-8; 3)$ .

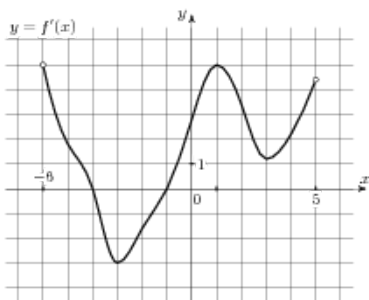
Найдите количество точек, в которых касательная к графику функции  $f(x)$  параллельна прямой  $y = 4x - 16$  или совпадает с ней.



70.

На рисунке изображен график производной функции  $f(x)$ , определенной на интервале  $(-6; 5)$ .

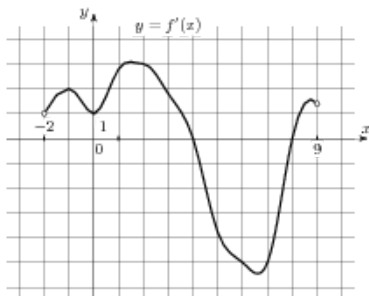
Найдите количество точек, в которых касательная к графику функции  $f(x)$  параллельна прямой  $y = 3x - 10$  или совпадает с ней.



71.

На рисунке изображен график производной функции  $f(x)$ , определенной на интервале  $(-2; 9)$ .

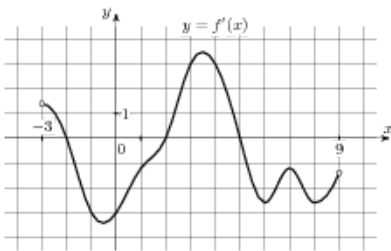
Найдите количество точек, в которых касательная к графику функции  $f(x)$  параллельна прямой  $y = -x - 9$  или совпадает с ней.



72.

На рисунке изображен график производной функции  $f(x)$ , определенной на интервале  $(-3; 9)$ .

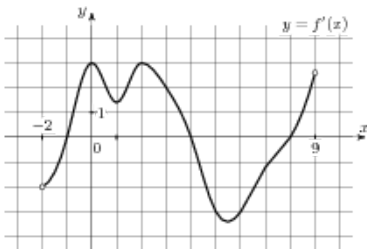
Найдите количество точек, в которых касательная к графику функции  $f(x)$  параллельна прямой  $y = -x - 3$  или совпадает с ней.



73.

На рисунке изображен график производной функции  $f(x)$ , определенной на интервале  $(-2; 9)$ .

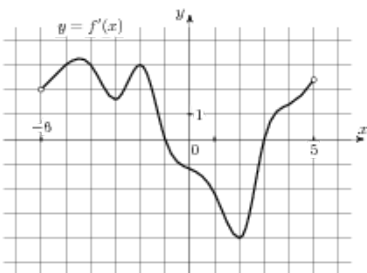
Найдите количество точек, в которых касательная к графику функции  $f(x)$  параллельна прямой  $y = x - 18$  или совпадает с ней.



74.

На рисунке изображен график производной функции  $f(x)$ , определенной на интервале  $(-6; 5)$ .

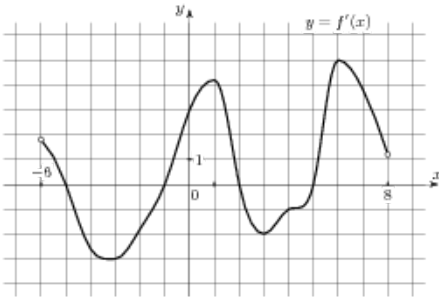
Найдите количество точек, в которых касательная к графику функции  $f(x)$  параллельна прямой  $y = 2x + 11$  или совпадает с ней.



75.

На рисунке изображен график производной функции  $f(x)$ , определенной на интервале  $(-6; 8)$ .

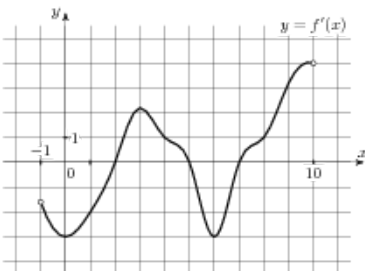
Найдите количество точек, в которых касательная к графику функции  $f(x)$  параллельна прямой  $y = 2x + 3$  или совпадает с ней.



76.

На рисунке изображен график производной функции  $f(x)$ , определенной на интервале  $(-1; 10)$ .

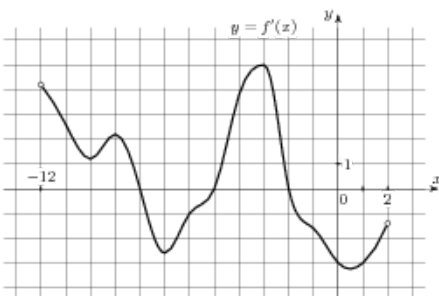
Найдите количество точек, в которых касательная к графику функции  $f(x)$  параллельна прямой  $y = 3x + 2$  или совпадает с ней.



77.

На рисунке изображен график производной функции  $f(x)$ , определенной на интервале  $(-12; 2)$ .

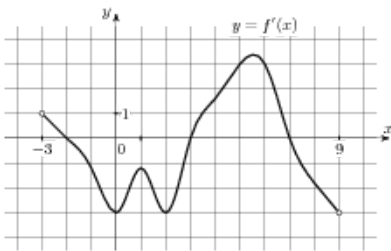
Найдите количество точек, в которых касательная к графику функции  $f(x)$  параллельна прямой  $y = 2x + 20$  или совпадает с ней.



78.

На рисунке изображен график производной функции  $f(x)$ , определенной на интервале  $(-3; 9)$ .

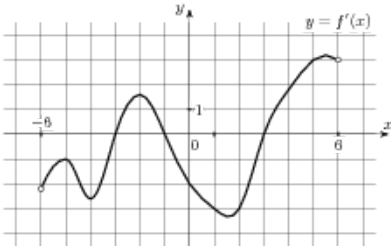
Найдите количество точек, в которых касательная к графику функции  $f(x)$  параллельна прямой  $y = -2x + 18$  или совпадает с ней.



79.

На рисунке изображен график производной функции  $f(x)$ , определенной на интервале  $(-6; 6)$ .

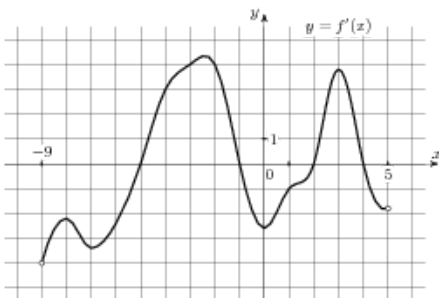
Найдите количество точек, в которых касательная к графику функции  $f(x)$  параллельна прямой  $y = x + 18$  или совпадает с ней.



80.

На рисунке изображен график производной функции  $f(x)$ , определенной на интервале  $(-9; 5)$ .

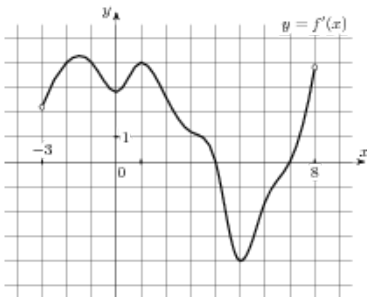
Найдите количество точек, в которых касательная к графику функции  $f(x)$  параллельна прямой  $y = -3x + 20$  или совпадает с ней.



81.

На рисунке изображен график производной функции  $f(x)$ , определенной на интервале  $(-3; 8)$ .

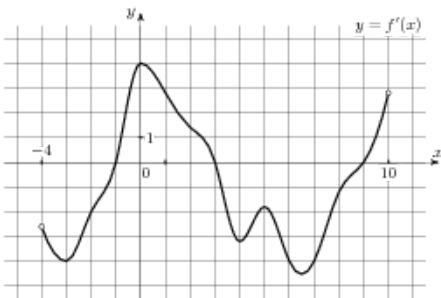
Найдите количество точек, в которых касательная к графику функции  $f(x)$  параллельна прямой  $y = 2x - 8$  или совпадает с ней.



82.

На рисунке изображен график производной функции  $f(x)$ , определенной на интервале  $(-4; 10)$ .

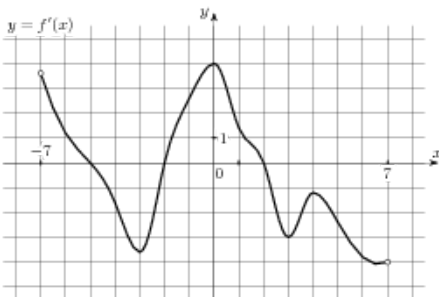
Найдите количество точек, в которых касательная к графику функции  $f(x)$  параллельна прямой  $y = -x - 20$  или совпадает с ней.



83.

На рисунке изображен график производной функции  $f(x)$ , определенной на интервале  $(-7; 7)$ .

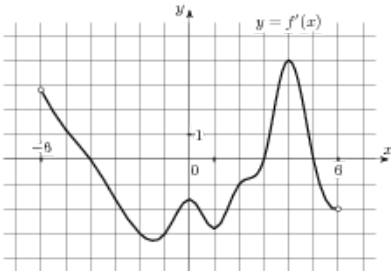
Найдите количество точек, в которых касательная к графику функции  $f(x)$  параллельна прямой  $y = 2x + 19$  или совпадает с ней.



84.

На рисунке изображен график производной функции  $f(x)$ , определенной на интервале  $(-6; 6)$ .

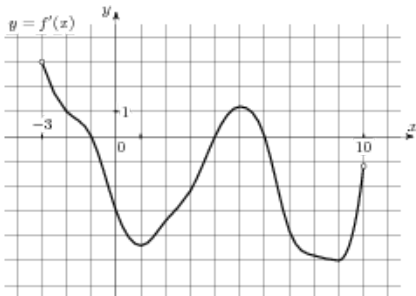
Найдите количество точек, в которых касательная к графику функции  $f(x)$  параллельна прямой  $y = x + 12$  или совпадает с ней.



85.

На рисунке изображен график производной функции  $f(x)$ , определенной на интервале  $(-3; 10)$ .

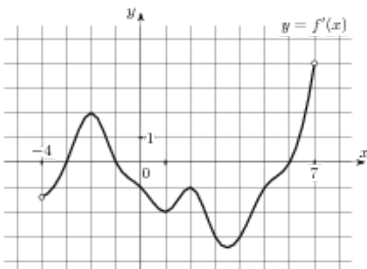
Найдите количество точек, в которых касательная к графику функции  $f(x)$  параллельна прямой  $y = -x + 13$  или совпадает с ней.



86.

На рисунке изображен график производной функции  $f(x)$ , определенной на интервале  $(-4; 7)$ .

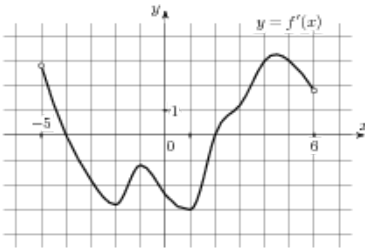
Найдите количество точек, в которых касательная к графику функции  $f(x)$  параллельна прямой  $y = -2x + 11$  или совпадает с ней.



87.

На рисунке изображен график производной функции  $f(x)$ , определенной на интервале  $(-5; 6)$ .

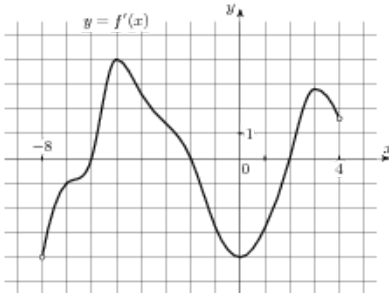
Найдите количество точек, в которых касательная к графику функции  $f(x)$  параллельна прямой  $y = -x - 3$  или совпадает с ней.



88.

На рисунке изображен график производной функции  $f(x)$ , определенной на интервале  $(-8; 4)$ .

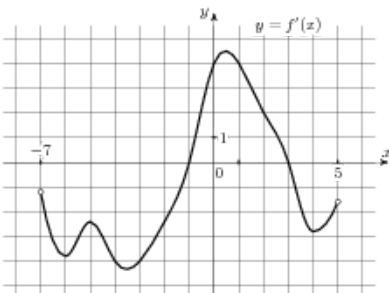
Найдите количество точек, в которых касательная к графику функции  $f(x)$  параллельна прямой  $y = 2x - 5$  или совпадает с ней.



89.

На рисунке изображен график производной функции  $f(x)$ , определенной на интервале  $(-7; 5)$ .

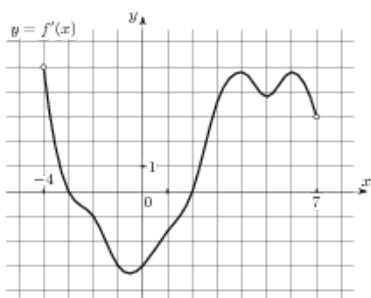
Найдите количество точек, в которых касательная к графику функции  $f(x)$  параллельна прямой  $y = x - 19$  или совпадает с ней.



90.

На рисунке изображен график производной функции  $f(x)$ , определенной на интервале  $(-4; 7)$ .

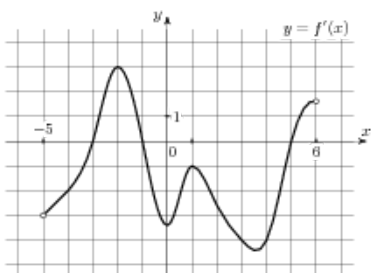
Найдите количество точек, в которых касательная к графику функции  $f(x)$  параллельна прямой  $y = x + 14$  или совпадает с ней.



91.

На рисунке изображен график производной функции  $f(x)$ , определенной на интервале  $(-5; 6)$ .

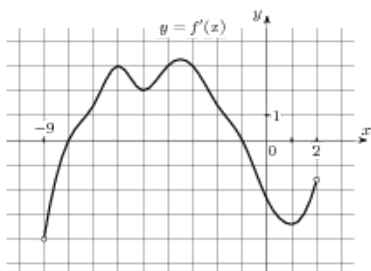
Найдите количество точек, в которых касательная к графику функции  $f(x)$  параллельна прямой  $y = x - 2$  или совпадает с ней.



92.

На рисунке изображен график производной функции  $f(x)$ , определенной на интервале  $(-9; 2)$ .

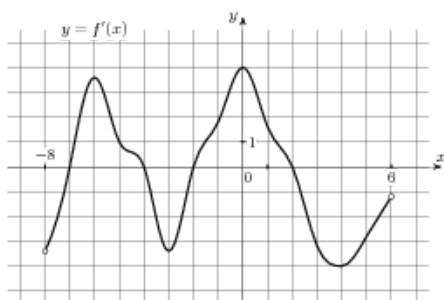
Найдите количество точек, в которых касательная к графику функции  $f(x)$  параллельна прямой  $y = -2x + 2$  или совпадает с ней.



93.

На рисунке изображен график производной функции  $f(x)$ , определенной на интервале  $(-8; 6)$ .

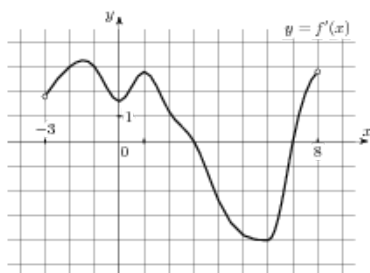
Найдите количество точек, в которых касательная к графику функции  $f(x)$  параллельна прямой  $y = 3x - 10$  или совпадает с ней.



94.

На рисунке изображен график производной функции  $f(x)$ , определенной на интервале  $(-3; 8)$ .

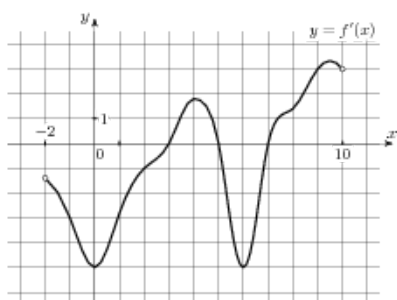
Найдите количество точек, в которых касательная к графику функции  $f(x)$  параллельна прямой  $y = -2x - 14$  или совпадает с ней.



95.

На рисунке изображен график производной функции  $f(x)$ , определенной на интервале  $(-2; 10)$ .

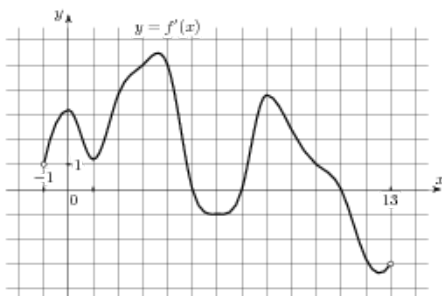
Найдите количество точек, в которых касательная к графику функции  $f(x)$  параллельна прямой  $y = 2x - 13$  или совпадает с ней.



96.

На рисунке изображен график производной функции  $f(x)$ , определенной на интервале  $(-1; 13)$ .

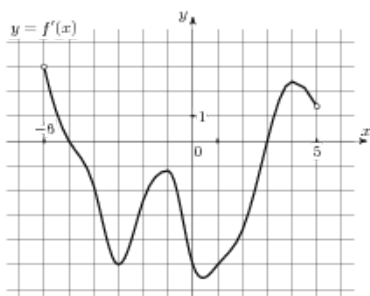
Найдите количество точек, в которых касательная к графику функции  $f(x)$  параллельна прямой  $y = 4x - 20$  или совпадает с ней.



97.

На рисунке изображен график производной функции  $f(x)$ , определенной на интервале  $(-6; 5)$ .

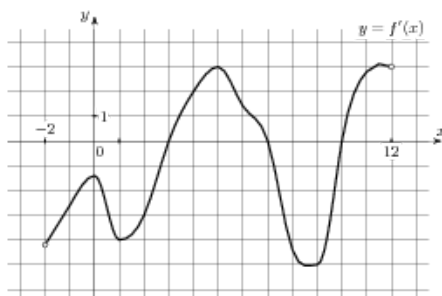
Найдите количество точек, в которых касательная к графику функции  $f(x)$  параллельна прямой  $y = -2x - 14$  или совпадает с ней.



98.

На рисунке изображен график производной функции  $f(x)$ , определенной на интервале  $(-2; 12)$ .

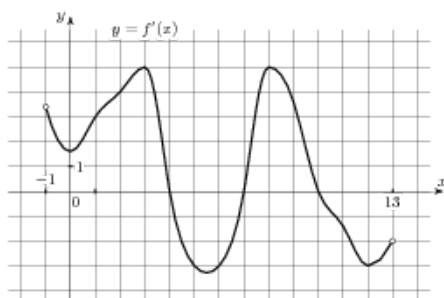
Найдите количество точек, в которых касательная к графику функции  $f(x)$  параллельна прямой  $y = -2x - 5$  или совпадает с ней.



99.

На рисунке изображен график производной функции  $f(x)$ , определенной на интервале  $(-1; 13)$ .

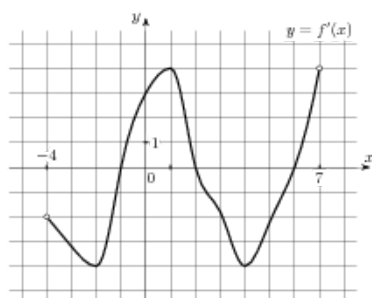
Найдите количество точек, в которых касательная к графику функции  $f(x)$  параллельна прямой  $y = -x + 12$  или совпадает с ней.



100.

На рисунке изображен график производной функции  $f(x)$ , определенной на интервале  $(-4; 7)$ .

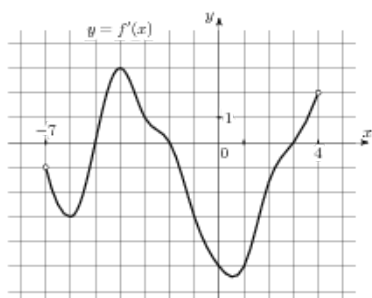
Найдите количество точек, в которых касательная к графику функции  $f(x)$  параллельна прямой  $y = -x + 12$  или совпадает с ней.



101.

На рисунке изображен график производной функции  $f(x)$ , определенной на интервале  $(-7; 4)$ .

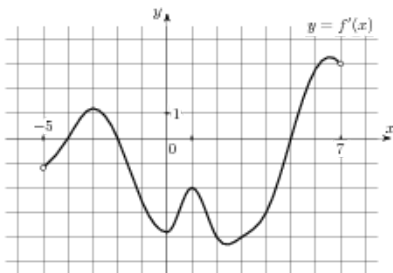
Найдите количество точек, в которых касательная к графику функции  $f(x)$  параллельна прямой  $y = -4x - 5$  или совпадает с ней.



**102.**

На рисунке изображен график производной функции  $f(x)$ , определенной на интервале  $(-5; 7)$ .

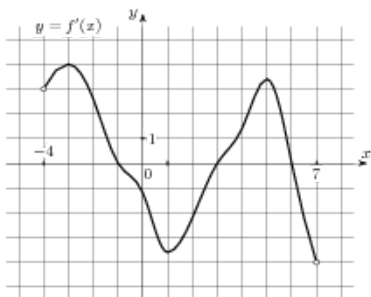
Найдите количество точек, в которых касательная к графику функции  $f(x)$  параллельна прямой  $y = -3x - 4$  или совпадает с ней.



**103.**

На рисунке изображен график производной функции  $f(x)$ , определенной на интервале  $(-4; 7)$ .

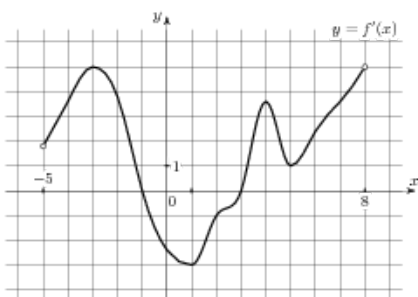
Найдите количество точек, в которых касательная к графику функции  $f(x)$  параллельна прямой  $y = -3x - 10$  или совпадает с ней.



**104.**

На рисунке изображен график производной функции  $f(x)$ , определенной на интервале  $(-5; 8)$ .

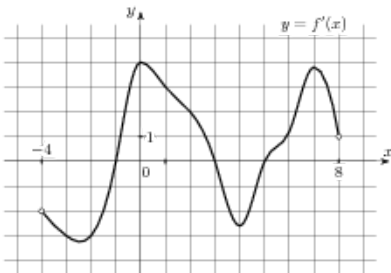
Найдите количество точек, в которых касательная к графику функции  $f(x)$  параллельна прямой  $y = -x - 13$  или совпадает с ней.



105.

На рисунке изображен график производной функции  $f(x)$ , определенной на интервале  $(-4; 8)$ .

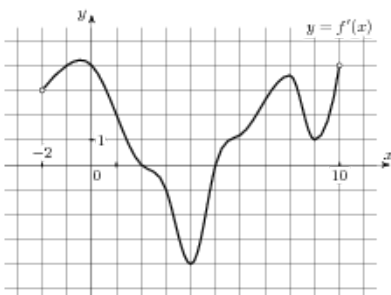
Найдите количество точек, в которых касательная к графику функции  $f(x)$  параллельна прямой  $y = x - 5$  или совпадает с ней.



106.

На рисунке изображен график производной функции  $f(x)$ , определенной на интервале  $(-2; 10)$ .

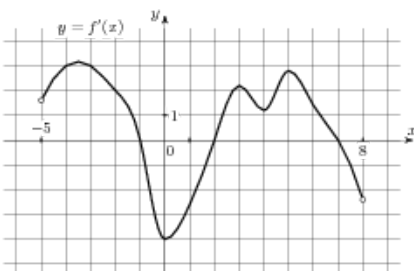
Найдите количество точек, в которых касательная к графику функции  $f(x)$  параллельна прямой  $y = -x - 1$  или совпадает с ней.



107.

На рисунке изображен график производной функции  $f(x)$ , определенной на интервале  $(-5; 8)$ .

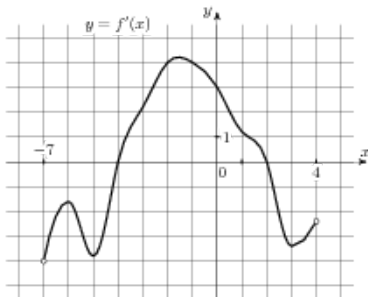
Найдите количество точек, в которых касательная к графику функции  $f(x)$  параллельна прямой  $y = -x + 3$  или совпадает с ней.



**108.**

На рисунке изображен график производной функции  $f(x)$ , определенной на интервале  $(-7; 4)$ .

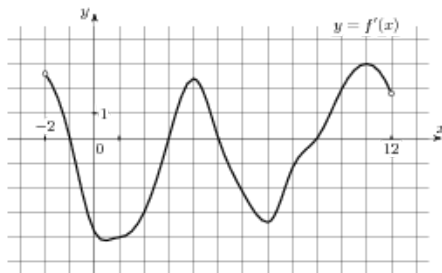
Найдите количество точек, в которых касательная к графику функции  $f(x)$  параллельна прямой  $y = x - 8$  или совпадает с ней.



**109.**

На рисунке изображен график производной функции  $f(x)$ , определенной на интервале  $(-2; 12)$ .

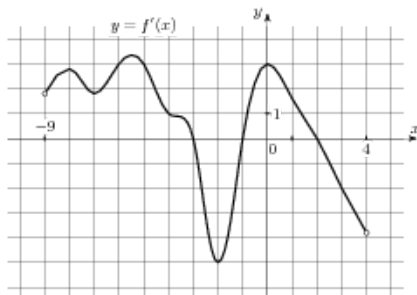
Найдите количество точек, в которых касательная к графику функции  $f(x)$  параллельна прямой  $y = 2x - 17$  или совпадает с ней.



**110.**

На рисунке изображен график производной функции  $f(x)$ , определенной на интервале  $(-9; 4)$ .

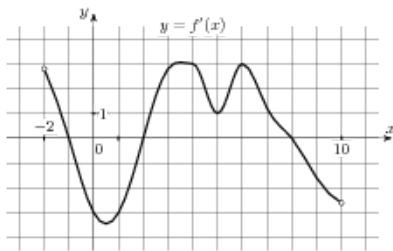
Найдите количество точек, в которых касательная к графику функции  $f(x)$  параллельна прямой  $y = -2x - 2$  или совпадает с ней.



111.

На рисунке изображен график производной функции  $f(x)$ , определенной на интервале  $(-2; 10)$ .

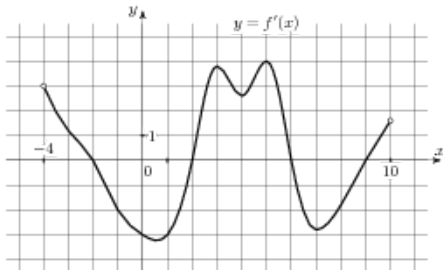
Найдите количество точек, в которых касательная к графику функции  $f(x)$  параллельна прямой  $y = -x - 6$  или совпадает с ней.



112.

На рисунке изображен график производной функции  $f(x)$ , определенной на интервале  $(-4; 10)$ .

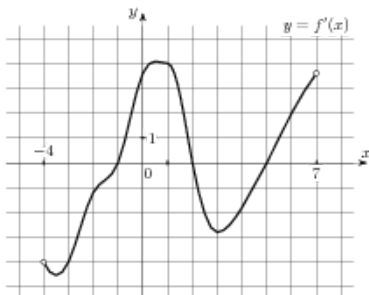
Найдите количество точек, в которых касательная к графику функции  $f(x)$  параллельна прямой  $y = 3x + 10$  или совпадает с ней.



113.

На рисунке изображен график производной функции  $f(x)$ , определенной на интервале  $(-4; 7)$ .

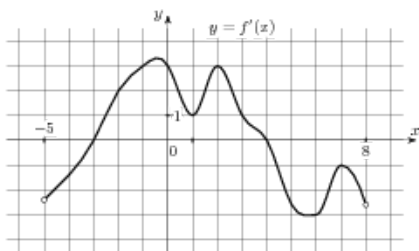
Найдите количество точек, в которых касательная к графику функции  $f(x)$  параллельна прямой  $y = -x + 3$  или совпадает с ней.



114.

На рисунке изображен график производной функции  $f(x)$ , определенной на интервале  $(-5; 8)$ .

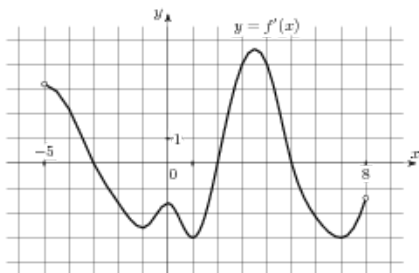
Найдите количество точек, в которых касательная к графику функции  $f(x)$  параллельна прямой  $y = -x + 17$  или совпадает с ней.



115.

На рисунке изображен график производной функции  $f(x)$ , определенной на интервале  $(-5; 8)$ .

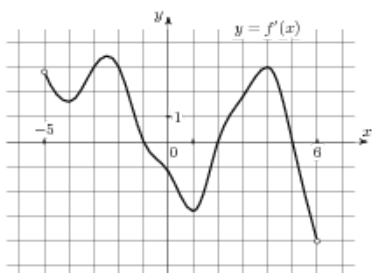
Найдите количество точек, в которых касательная к графику функции  $f(x)$  параллельна прямой  $y = x + 9$  или совпадает с ней.



116.

На рисунке изображен график производной функции  $f(x)$ , определенной на интервале  $(-5; 6)$ .

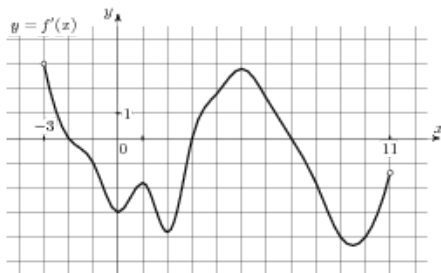
Найдите количество точек, в которых касательная к графику функции  $f(x)$  параллельна прямой  $y = -x + 19$  или совпадает с ней.



117.

На рисунке изображен график производной функции  $f(x)$ , определенной на интервале  $(-3; 11)$ .

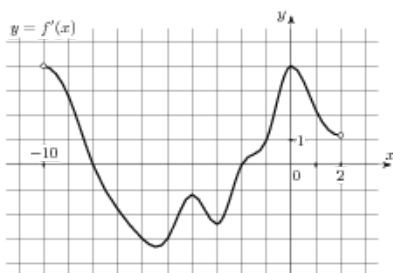
Найдите количество точек, в которых касательная к графику функции  $f(x)$  параллельна прямой  $y = -x + 19$  или совпадает с ней.



118.

На рисунке изображен график производной функции  $f(x)$ , определенной на интервале  $(-10; 2)$ .

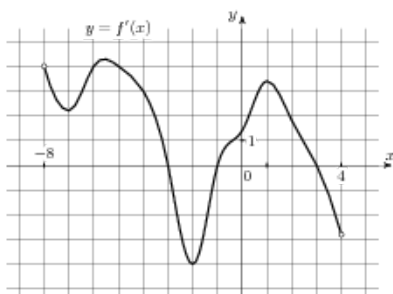
Найдите количество точек, в которых касательная к графику функции  $f(x)$  параллельна прямой  $y = x - 17$  или совпадает с ней.



119.

На рисунке изображен график производной функции  $f(x)$ , определенной на интервале  $(-8; 4)$ .

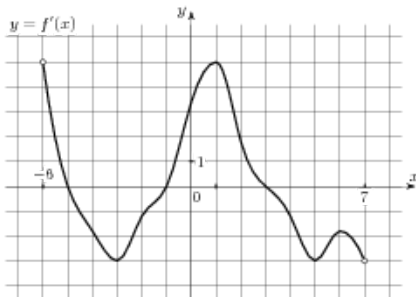
Найдите количество точек, в которых касательная к графику функции  $f(x)$  параллельна прямой  $y = -x - 9$  или совпадает с ней.



120.

На рисунке изображен график производной функции  $f(x)$ , определенной на интервале  $(-6; 7)$ .

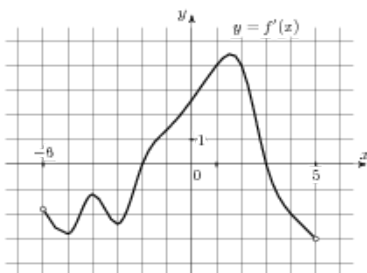
Найдите количество точек, в которых касательная к графику функции  $f(x)$  параллельна прямой  $y = 3x - 14$  или совпадает с ней.



121.

На рисунке изображен график производной функции  $f(x)$ , определенной на интервале  $(-6; 5)$ .

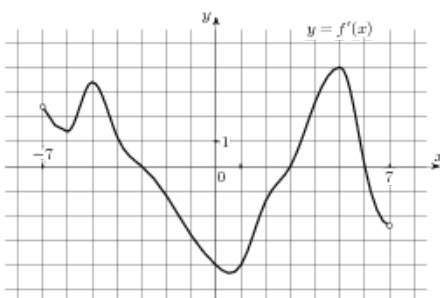
Найдите количество точек, в которых касательная к графику функции  $f(x)$  параллельна прямой  $y = x + 8$  или совпадает с ней.



122.

На рисунке изображен график производной функции  $f(x)$ , определенной на интервале  $(-7; 7)$ .

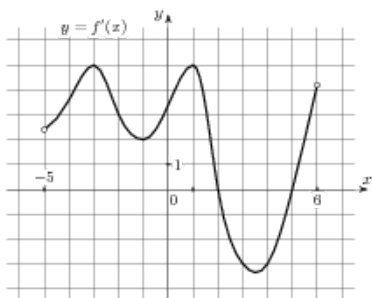
Найдите количество точек, в которых касательная к графику функции  $f(x)$  параллельна прямой  $y = -3x + 9$  или совпадает с ней.



123.

На рисунке изображен график производной функции  $f(x)$ , определенной на интервале  $(-5; 6)$ .

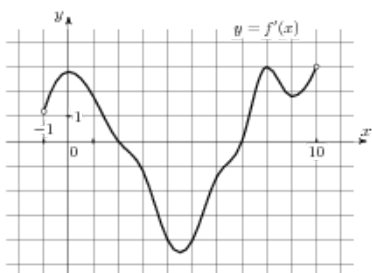
Найдите количество точек, в которых касательная к графику функции  $f(x)$  параллельна прямой  $y = x + 19$  или совпадает с ней.



124.

На рисунке изображен график производной функции  $f(x)$ , определенной на интервале  $(-1; 10)$ .

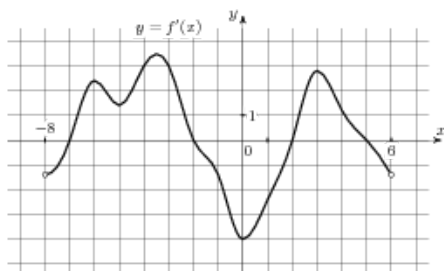
Найдите количество точек, в которых касательная к графику функции  $f(x)$  параллельна прямой  $y = -x + 10$  или совпадает с ней.



125.

На рисунке изображен график производной функции  $f(x)$ , определенной на интервале  $(-8; 6)$ .

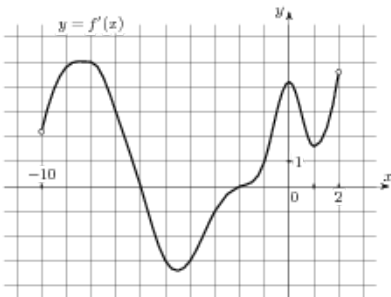
Найдите количество точек, в которых касательная к графику функции  $f(x)$  параллельна прямой  $y = -3x - 8$  или совпадает с ней.



126.

На рисунке изображен график производной функции  $f(x)$ , определенной на интервале  $(-10; 2)$ .

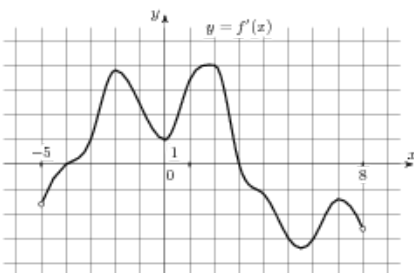
Найдите количество точек, в которых касательная к графику функции  $f(x)$  параллельна прямой  $y = x - 20$  или совпадает с ней.



127.

На рисунке изображен график производной функции  $f(x)$ , определенной на интервале  $(-5; 8)$ .

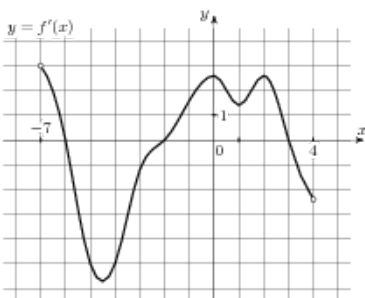
Найдите количество точек, в которых касательная к графику функции  $f(x)$  параллельна прямой  $y = -2x + 15$  или совпадает с ней.



128.

На рисунке изображен график производной функции  $f(x)$ , определенной на интервале  $(-7; 4)$ .

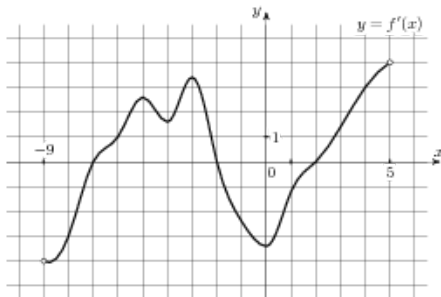
Найдите количество точек, в которых касательная к графику функции  $f(x)$  параллельна прямой  $y = -3x + 3$  или совпадает с ней.



129.

На рисунке изображен график производной функции  $f(x)$ , определенной на интервале  $(-9; 5)$ .

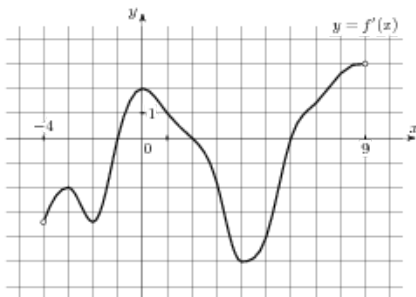
Найдите количество точек, в которых касательная к графику функции  $f(x)$  параллельна прямой  $y = 2x + 9$  или совпадает с ней.



130.

На рисунке изображен график производной функции  $f(x)$ , определенной на интервале  $(-4; 9)$ .

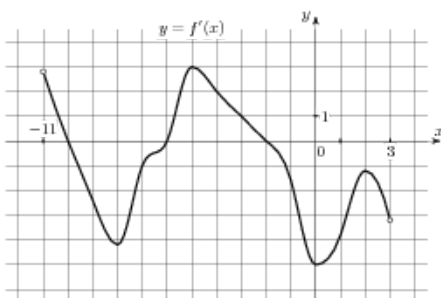
Найдите количество точек, в которых касательная к графику функции  $f(x)$  параллельна прямой  $y = 2x + 17$  или совпадает с ней.



131.

На рисунке изображен график производной функции  $f(x)$ , определенной на интервале  $(-11; 3)$ .

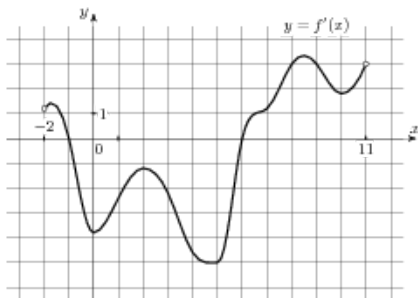
Найдите количество точек, в которых касательная к графику функции  $f(x)$  параллельна прямой  $y = -4x + 13$  или совпадает с ней.



132.

На рисунке изображен график производной функции  $f(x)$ , определенной на интервале  $(-2; 11)$ .

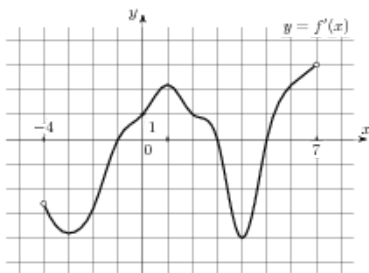
Найдите количество точек, в которых касательная к графику функции  $f(x)$  параллельна прямой  $y = -x - 4$  или совпадает с ней.



133.

На рисунке изображен график производной функции  $f(x)$ , определенной на интервале  $(-4; 7)$ .

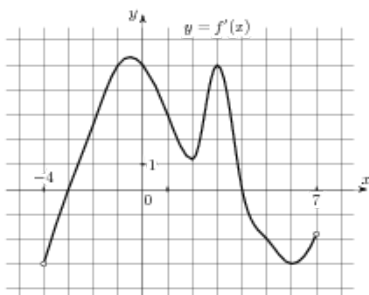
Найдите количество точек, в которых касательная к графику функции  $f(x)$  параллельна прямой  $y = -3x - 19$  или совпадает с ней.



134.

На рисунке изображен график производной функции  $f(x)$ , определенной на интервале  $(-4; 7)$ .

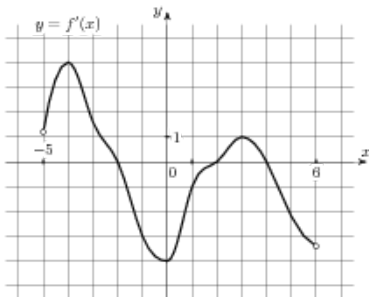
Найдите количество точек, в которых касательная к графику функции  $f(x)$  параллельна прямой  $y = -x - 12$  или совпадает с ней.



135.

На рисунке изображен график производной функции  $f(x)$ , определенной на интервале  $(-5; 6)$ .

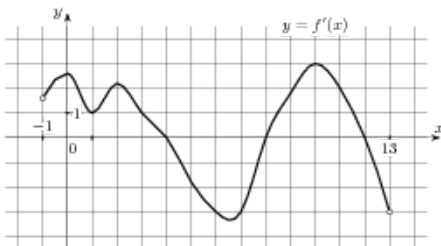
Найдите количество точек, в которых касательная к графику функции  $f(x)$  параллельна прямой  $y = 3x - 19$  или совпадает с ней.



136.

На рисунке изображен график производной функции  $f(x)$ , определенной на интервале  $(-1; 13)$ .

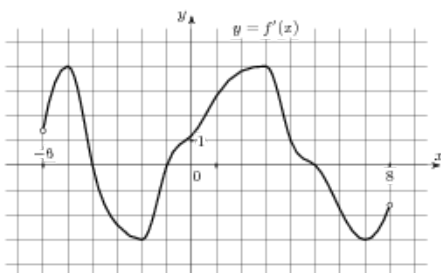
Найдите количество точек, в которых касательная к графику функции  $f(x)$  параллельна прямой  $y = 2x + 4$  или совпадает с ней.



137.

На рисунке изображен график производной функции  $f(x)$ , определенной на интервале  $(-6; 8)$ .

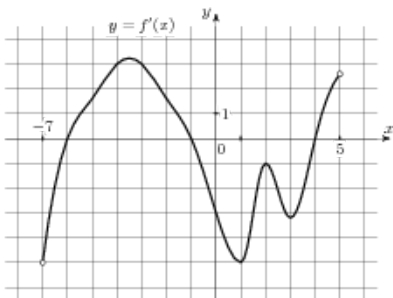
Найдите количество точек, в которых касательная к графику функции  $f(x)$  параллельна прямой  $y = x - 5$  или совпадает с ней.



138.

На рисунке изображен график производной функции  $f'(x)$ , определенной на интервале  $(-7; 5)$ .

Найдите количество точек, в которых касательная к графику функции  $f(x)$  параллельна прямой  $y = -3x - 9$  или совпадает с ней.



139. На рисунке изображен график производной функции  $f'(x)$ , определенной на интервале  $(-7; 8)$ . В какой точке отрезка  $[-3; 2]$  функция принимает наибольшее значение.

