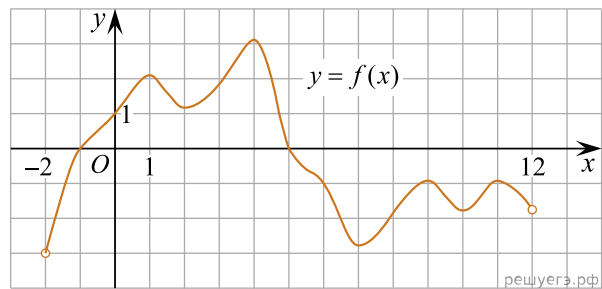
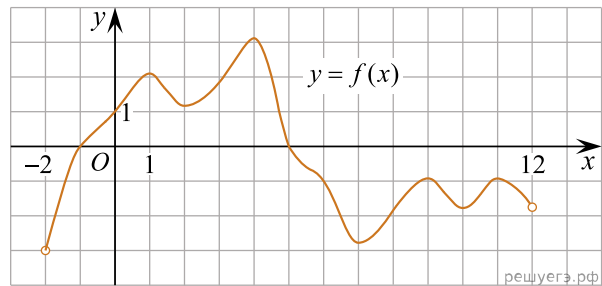


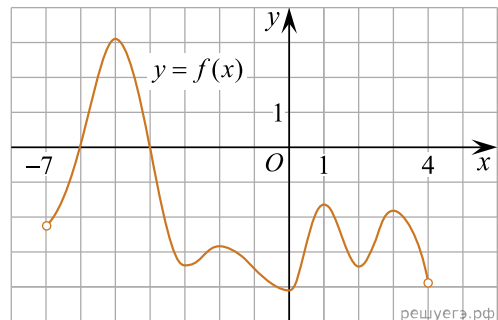
1. На рисунке изображен график функции $y = f(x)$, определенной на интервале $(-2; 12)$. Найдите сумму точек экстремума функции $f(x)$.



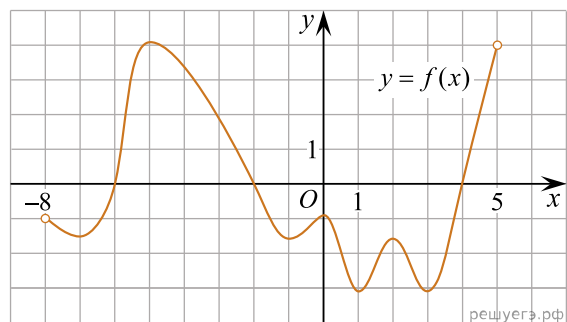
2. На рисунке изображен график функции $y = f(x)$, определенной на интервале $(-2; 12)$. Найдите сумму точек экстремума функции $f(x)$.



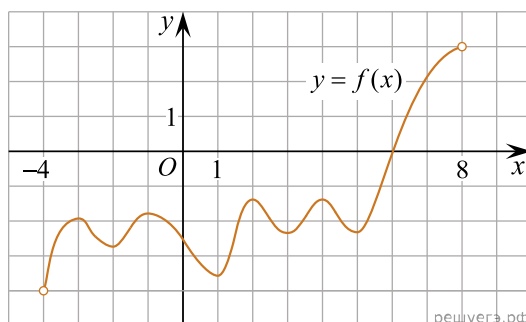
3. На рисунке изображен график функции $f(x)$, определенной на интервале $(-7; 4)$. Найдите сумму точек экстремума функции $f(x)$.



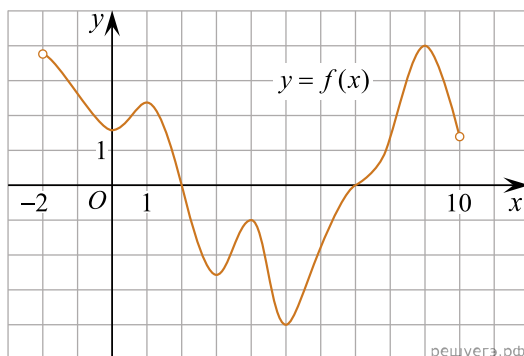
4. На рисунке изображён график функции $y = f(x)$, определённой на интервале $(-8; 5)$. Найдите сумму точек экстремума функции $f(x)$.



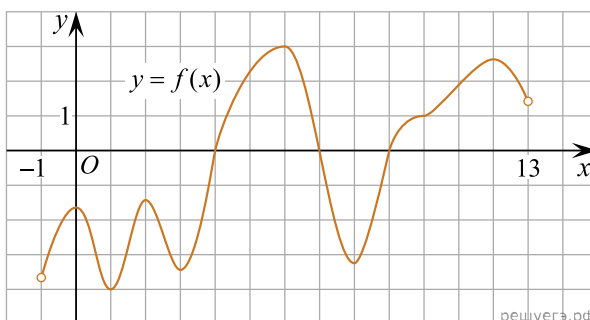
5. На рисунке изображён график функции $y = f(x)$, определённой на интервале $(-4; 8)$. Найдите сумму точек экстремума функции $f(x)$.



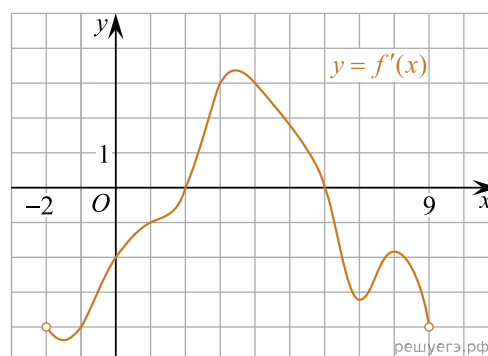
6. На рисунке изображен график функции $y = f(x)$, определенной на интервале $(-2; 10)$. Найдите сумму точек экстремума функции $f(x)$.



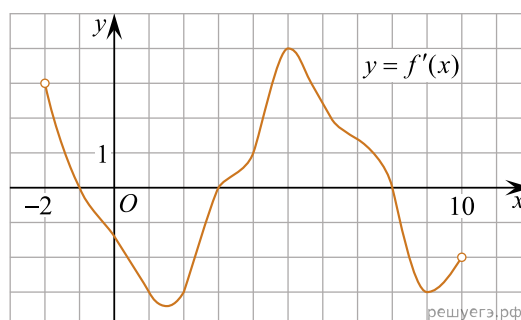
7. На рисунке изображен график функции $y = f(x)$, определенной на интервале $(-1; 13)$. Найдите сумму точек экстремума функции $f(x)$.



8. На рисунке изображён график функции $y = f'(x)$ — производной функции $f(x)$, определённой на интервале $(-2; 9)$. Найдите количество точек, в которых касательная к графику функции $f(x)$ параллельна прямой $y = -x + 20$ или совпадает с ней.



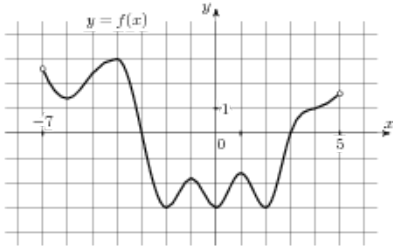
9. На рисунке изображён график функции $y = f'(x)$ — производной функции $f(x)$, определённой на интервале $(-2; 10)$. Найдите количество точек, в которых касательная к графику функции $f(x)$ параллельна прямой $y = x - 17$ или совпадает с ней.



10.

На рисунке изображен график функции $y = f(x)$, определенной на интервале $(-7; 5)$.

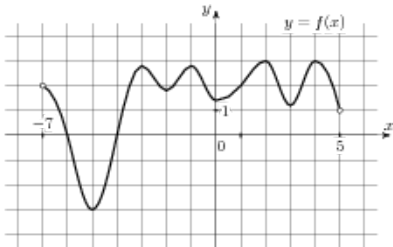
Найдите сумму точек экстремума функции $f(x)$.



11.

На рисунке изображен график функции $y = f(x)$, определенной на интервале $(-7; 5)$.

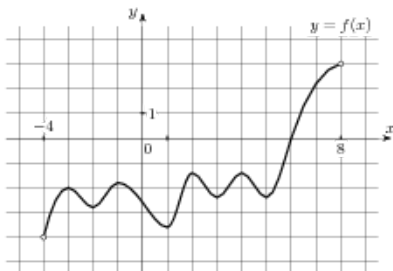
Найдите сумму точек экстремума функции $f(x)$.



12.

На рисунке изображен график функции $y = f(x)$, определенной на интервале $(-4; 8)$.

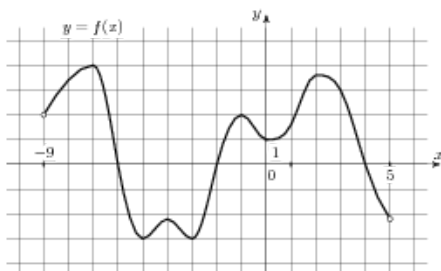
Найдите сумму точек экстремума функции $f(x)$.



13.

На рисунке изображен график функции $y = f(x)$, определенной на интервале $(-9; 5)$.

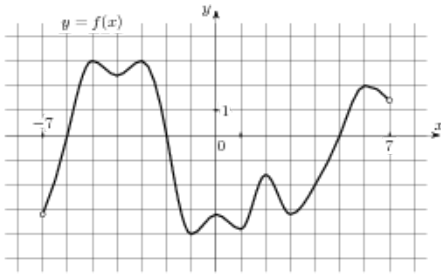
Найдите сумму точек экстремума функции $f(x)$.



14.

На рисунке изображен график функции $y = f(x)$, определенной на интервале $(-7; 7)$.

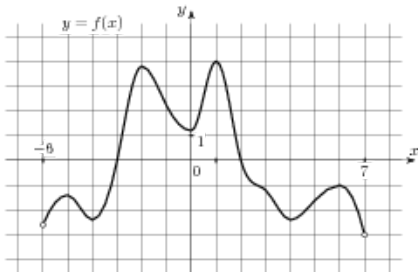
Найдите сумму точек экстремума функции $f(x)$.



15.

На рисунке изображен график функции $y = f(x)$, определенной на интервале $(-6; 7)$.

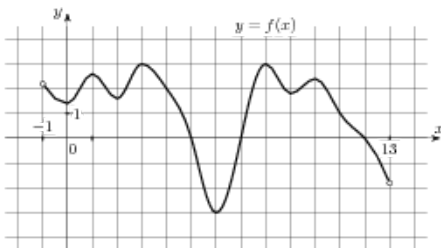
Найдите сумму точек экстремума функции $f(x)$.



16.

На рисунке изображен график функции $y = f(x)$, определенной на интервале $(-1; 13)$.

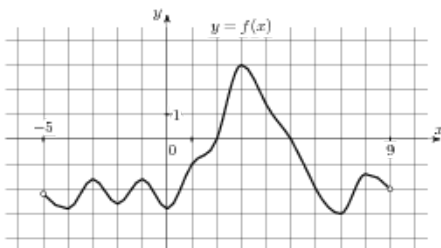
Найдите сумму точек экстремума функции $f(x)$.



17.

На рисунке изображен график функции $y = f(x)$, определенной на интервале $(-5; 9)$.

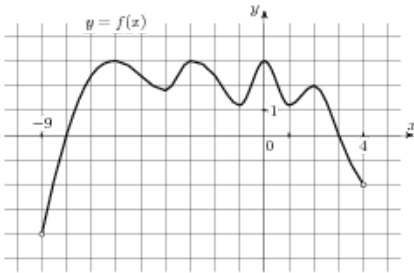
Найдите сумму точек экстремума функции $f(x)$.



18.

На рисунке изображен график функции $y = f(x)$, определенной на интервале $(-9; 4)$.

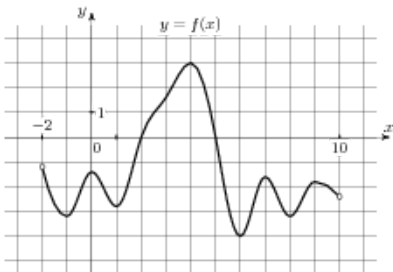
Найдите сумму точек экстремума функции $f(x)$.



19.

На рисунке изображен график функции $y = f(x)$, определенной на интервале $(-2; 10)$.

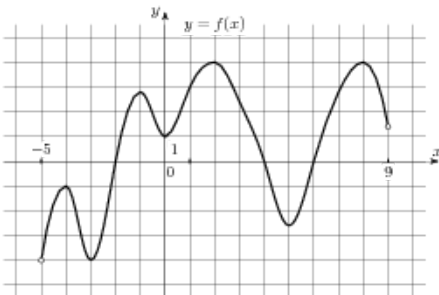
Найдите сумму точек экстремума функции $f(x)$.



20.

На рисунке изображен график функции $y = f(x)$, определенной на интервале $(-5; 9)$.

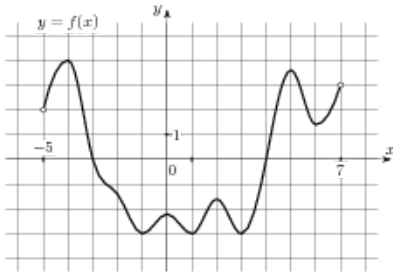
Найдите сумму точек экстремума функции $f(x)$.



21.

На рисунке изображен график функции $y = f(x)$, определенной на интервале $(-5; 7)$.

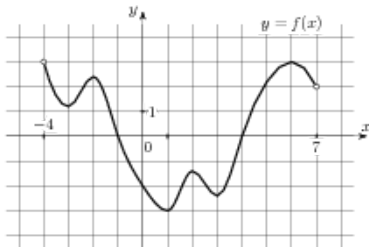
Найдите сумму точек экстремума функции $f(x)$.



22.

На рисунке изображен график функции $y = f(x)$, определенной на интервале $(-4; 7)$.

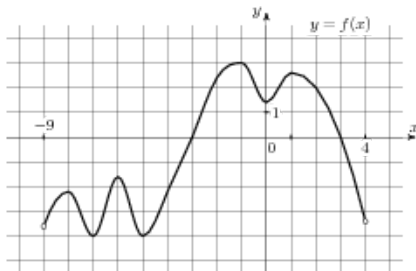
Найдите сумму точек экстремума функции $f(x)$.



23.

На рисунке изображен график функции $y = f(x)$, определенной на интервале $(-9; 4)$.

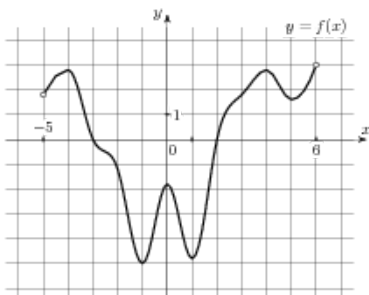
Найдите сумму точек экстремума функции $f(x)$.



24.

На рисунке изображен график функции $y = f(x)$, определенной на интервале $(-5; 6)$.

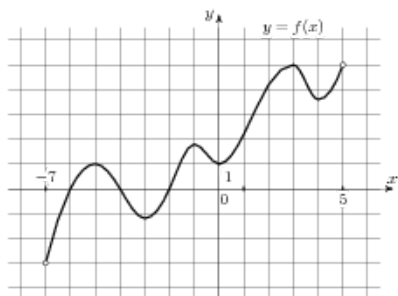
Найдите сумму точек экстремума функции $f(x)$.



25.

На рисунке изображен график функции $y = f(x)$, определенной на интервале $(-7; 5)$.

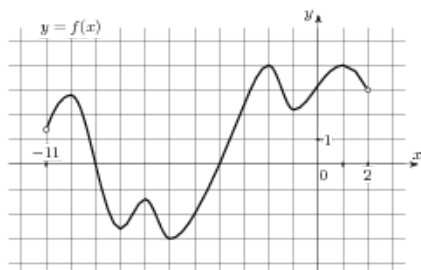
Найдите сумму точек экстремума функции $f(x)$.



26.

На рисунке изображен график функции $y = f(x)$, определенной на интервале $(-11; 2)$.

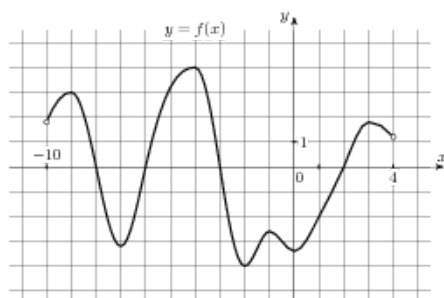
Найдите сумму точек экстремума функции $f(x)$.



27.

На рисунке изображен график функции $y = f(x)$, определенной на интервале $(-10; 4)$.

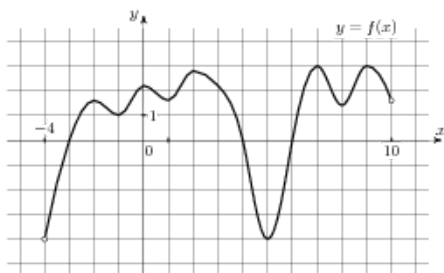
Найдите сумму точек экстремума функции $f(x)$.



28.

На рисунке изображен график функции $y = f(x)$, определенной на интервале $(-4; 10)$.

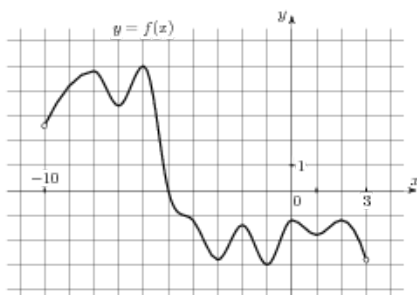
Найдите сумму точек экстремума функции $f(x)$.



29.

На рисунке изображен график функции $y = f(x)$, определенной на интервале $(-10; 3)$.

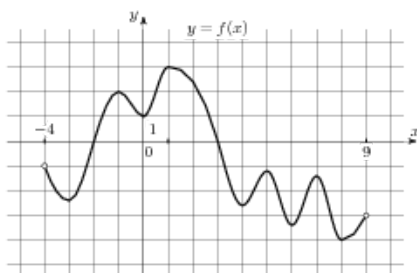
Найдите сумму точек экстремума функции $f(x)$.



30.

На рисунке изображен график функции $y = f(x)$, определенной на интервале $(-4; 9)$.

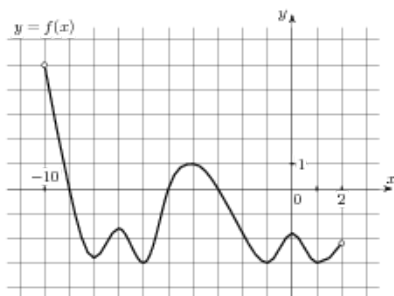
Найдите сумму точек экстремума функции $f(x)$.



31.

На рисунке изображен график функции $y = f(x)$, определенной на интервале $(-10; 2)$.

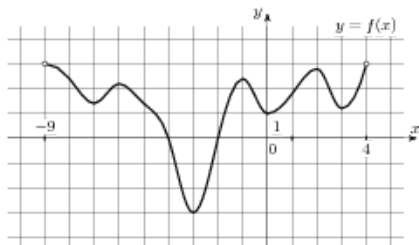
Найдите сумму точек экстремума функции $f(x)$.



32.

На рисунке изображен график функции $y = f(x)$, определенной на интервале $(-9; 4)$.

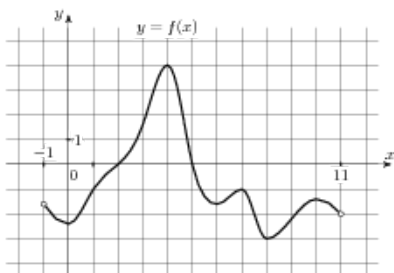
Найдите сумму точек экстремума функции $f(x)$.



33.

На рисунке изображен график функции $y = f(x)$, определенной на интервале $(-1; 11)$.

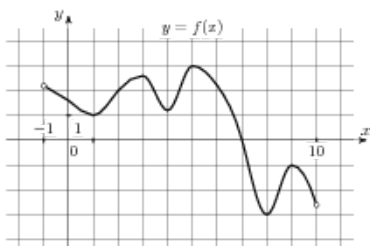
Найдите сумму точек экстремума функции $f(x)$.



34.

На рисунке изображен график функции $y = f(x)$, определенной на интервале $(-1; 10)$.

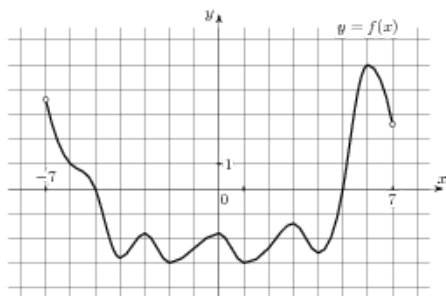
Найдите сумму точек экстремума функции $f(x)$.



35.

На рисунке изображен график функции $y = f(x)$, определенной на интервале $(-7; 7)$.

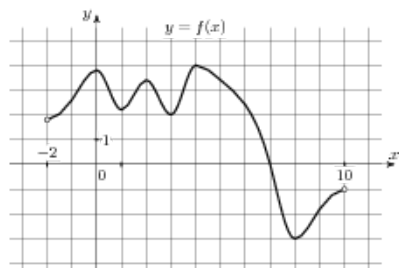
Найдите сумму точек экстремума функции $f(x)$.



36.

На рисунке изображен график функции $y = f(x)$, определенной на интервале $(-2; 10)$.

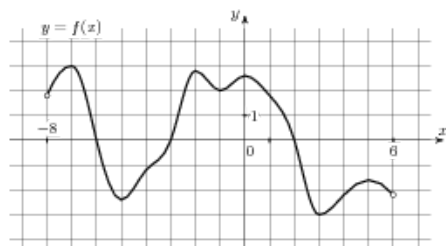
Найдите сумму точек экстремума функции $f(x)$.



37.

На рисунке изображен график функции $y = f(x)$, определенной на интервале $(-8; 6)$.

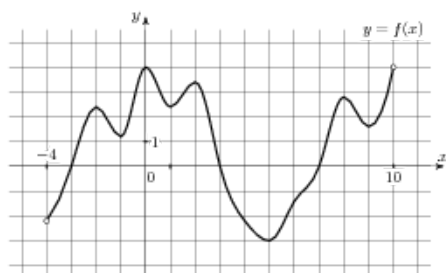
Найдите сумму точек экстремума функции $f(x)$.



38.

На рисунке изображен график функции $y = f(x)$, определенной на интервале $(-4; 10)$.

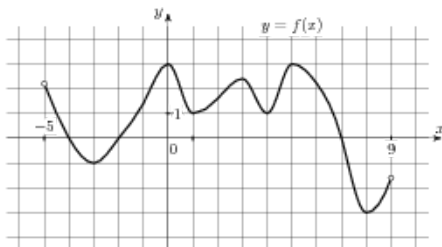
Найдите сумму точек экстремума функции $f(x)$.



39.

На рисунке изображен график функции $y = f(x)$, определенной на интервале $(-5; 9)$.

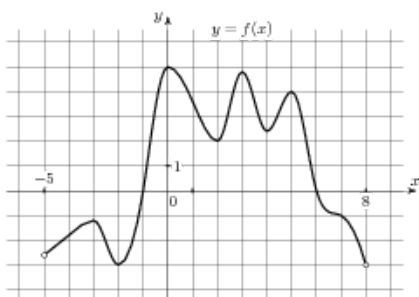
Найдите сумму точек экстремума функции $f(x)$.



40.

На рисунке изображен график функции $y = f(x)$, определенной на интервале $(-5; 8)$.

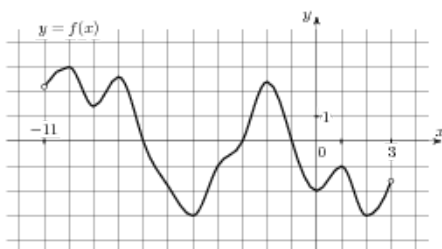
Найдите сумму точек экстремума функции $f(x)$.



41.

На рисунке изображен график функции $y = f(x)$, определенной на интервале $(-11; 3)$.

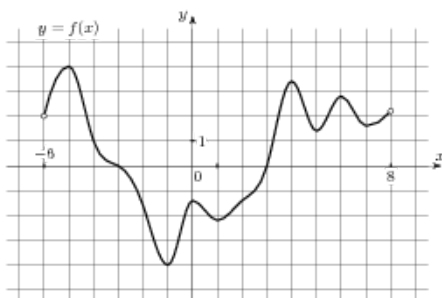
Найдите сумму точек экстремума функции $f(x)$.



42.

На рисунке изображен график функции $y = f(x)$, определенной на интервале $(-6; 8)$.

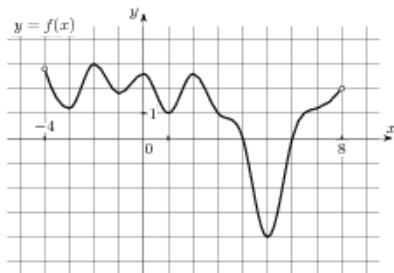
Найдите сумму точек экстремума функции $f(x)$.



43.

На рисунке изображен график функции $y = f(x)$, определенной на интервале $(-4; 8)$.

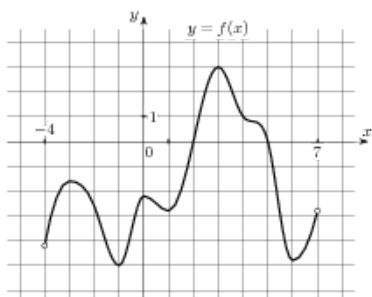
Найдите сумму точек экстремума функции $f(x)$.



44.

На рисунке изображен график функции $y = f(x)$, определенной на интервале $(-4; 7)$.

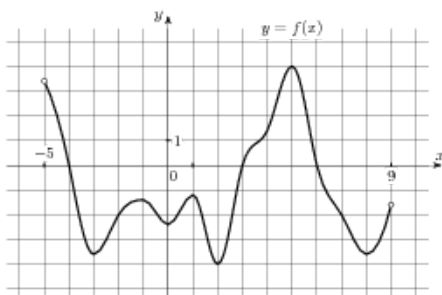
Найдите сумму точек экстремума функции $f(x)$.



45.

На рисунке изображен график функции $y = f(x)$, определенной на интервале $(-5; 9)$.

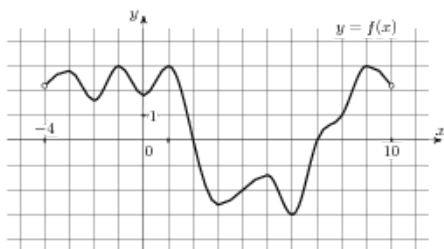
Найдите сумму точек экстремума функции $f(x)$.



46.

На рисунке изображен график функции $y = f(x)$, определенной на интервале $(-4; 10)$.

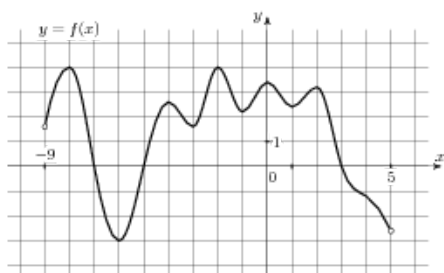
Найдите сумму точек экстремума функции $f(x)$.



47.

На рисунке изображен график функции $y = f(x)$, определенной на интервале $(-9; 5)$.

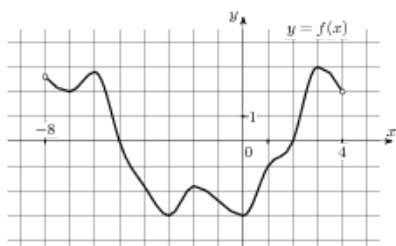
Найдите сумму точек экстремума функции $f(x)$.



48.

На рисунке изображен график функции $y = f(x)$, определенной на интервале $(-8; 4)$.

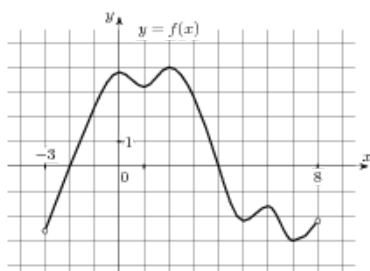
Найдите сумму точек экстремума функции $f(x)$.



49.

На рисунке изображен график функции $y = f(x)$, определенной на интервале $(-3; 8)$.

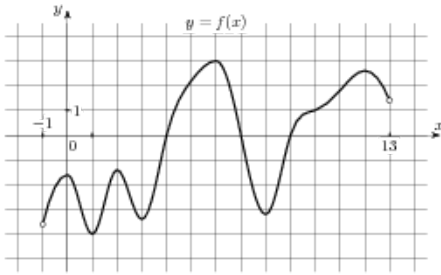
Найдите сумму точек экстремума функции $f(x)$.



50.

На рисунке изображен график функции $y = f(x)$, определенной на интервале $(-1; 13)$.

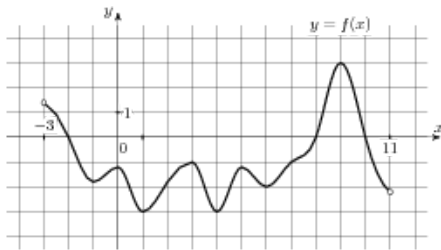
Найдите сумму точек экстремума функции $f(x)$.



51.

На рисунке изображен график функции $y = f(x)$, определенной на интервале $(-3; 11)$.

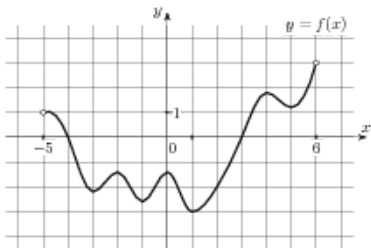
Найдите сумму точек экстремума функции $f(x)$.



52.

На рисунке изображен график функции $y = f(x)$, определенной на интервале $(-5; 6)$.

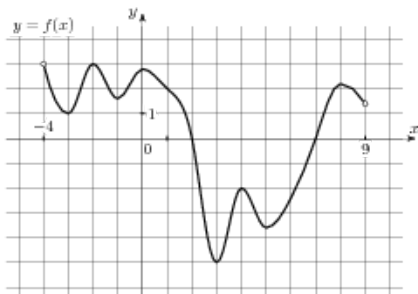
Найдите сумму точек экстремума функции $f(x)$.



53.

На рисунке изображен график функции $y = f(x)$, определенной на интервале $(-4; 9)$.

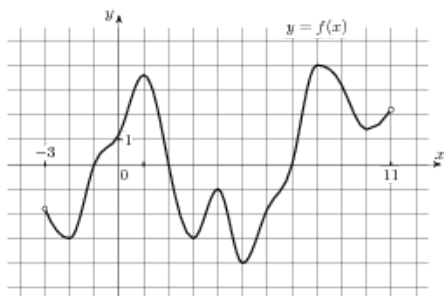
Найдите сумму точек экстремума функции $f(x)$.



54.

На рисунке изображен график функции $y = f(x)$, определенной на интервале $(-3; 11)$.

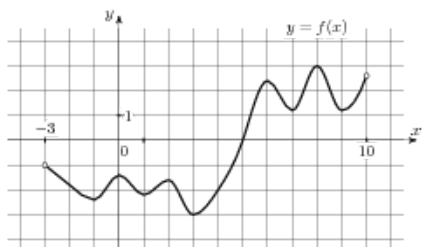
Найдите сумму точек экстремума функции $f(x)$.



55.

На рисунке изображен график функции $y = f(x)$, определенной на интервале $(-3; 10)$.

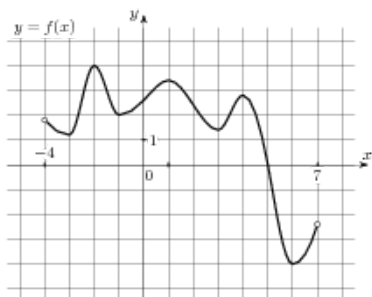
Найдите сумму точек экстремума функции $f(x)$.



56.

На рисунке изображен график функции $y = f(x)$, определенной на интервале $(-4; 7)$.

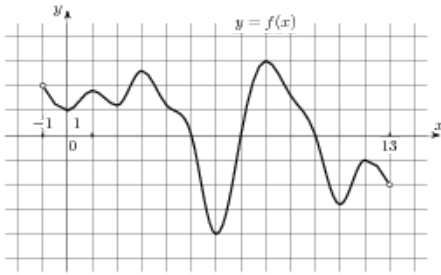
Найдите сумму точек экстремума функции $f(x)$.



57.

На рисунке изображен график функции $y = f(x)$, определенной на интервале $(-1; 13)$.

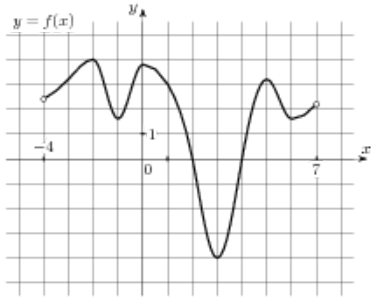
Найдите сумму точек экстремума функции $f(x)$.



58.

На рисунке изображен график функции $y = f(x)$, определенной на интервале $(-4; 7)$.

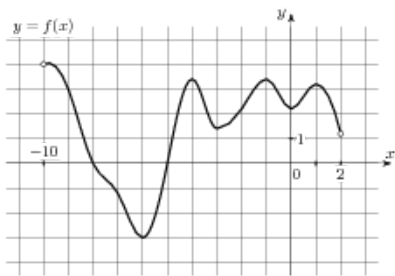
Найдите сумму точек экстремума функции $f(x)$.



59.

На рисунке изображен график функции $y = f(x)$, определенной на интервале $(-10; 2)$.

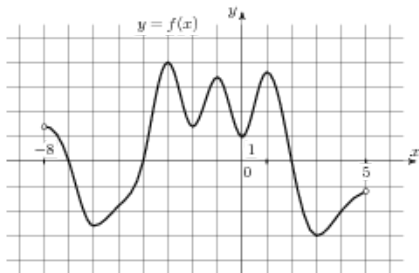
Найдите сумму точек экстремума функции $f(x)$.



60.

На рисунке изображен график функции $y = f(x)$, определенной на интервале $(-8; 5)$.

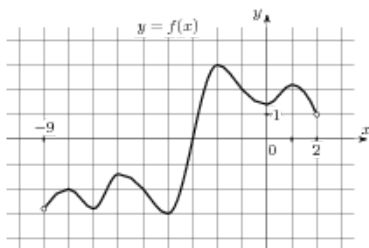
Найдите сумму точек экстремума функции $f(x)$.



61.

На рисунке изображен график функции $y = f(x)$, определенной на интервале $(-9; 2)$.

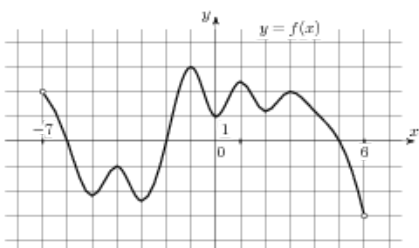
Найдите сумму точек экстремума функции $f(x)$.



62.

На рисунке изображен график функции $y = f(x)$, определенной на интервале $(-7; 6)$.

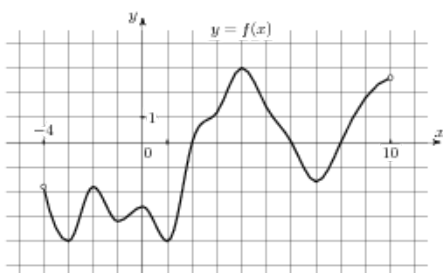
Найдите сумму точек экстремума функции $f(x)$.



63.

На рисунке изображен график функции $y = f(x)$, определенной на интервале $(-4; 10)$.

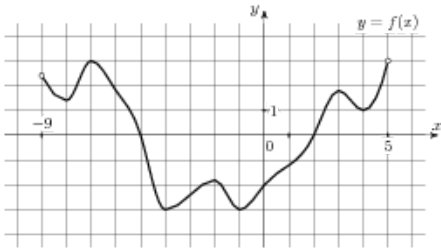
Найдите сумму точек экстремума функции $f(x)$.



64.

На рисунке изображен график функции $y = f(x)$, определенной на интервале $(-9; 5)$.

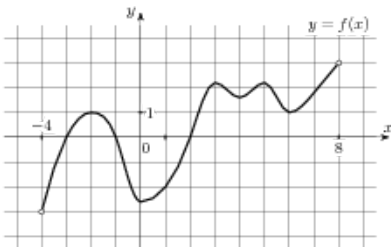
Найдите сумму точек экстремума функции $f(x)$.



65.

На рисунке изображен график функции $y = f(x)$, определенной на интервале $(-4; 8)$.

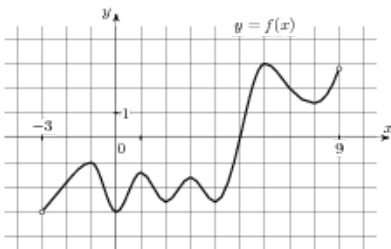
Найдите сумму точек экстремума функции $f(x)$.



66.

На рисунке изображен график функции $y = f(x)$, определенной на интервале $(-3; 9)$.

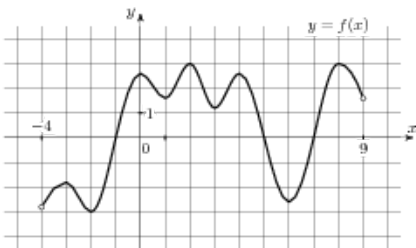
Найдите сумму точек экстремума функции $f(x)$.



67.

На рисунке изображен график функции $y = f(x)$, определенной на интервале $(-4; 9)$.

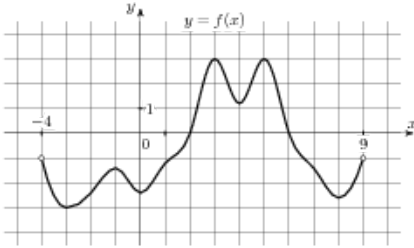
Найдите сумму точек экстремума функции $f(x)$.



68.

На рисунке изображен график функции $y = f(x)$, определенной на интервале $(-4; 9)$.

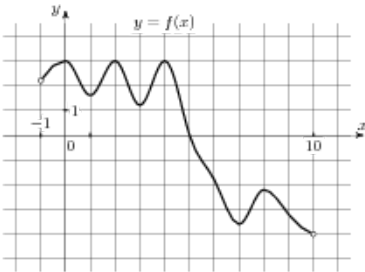
Найдите сумму точек экстремума функции $f(x)$.



69.

На рисунке изображен график функции $y = f(x)$, определенной на интервале $(-1; 10)$.

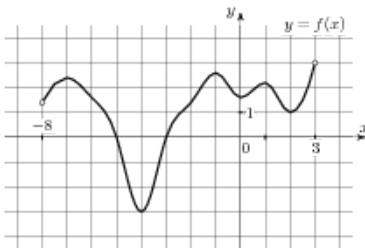
Найдите сумму точек экстремума функции $f(x)$.



70.

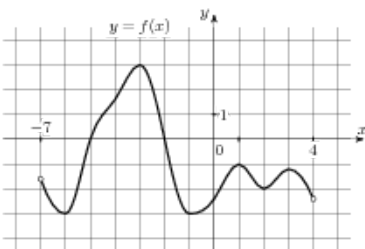
На рисунке изображен график функции $y = f(x)$, определенной на интервале $(-8; 3)$.

Найдите сумму точек экстремума функции $f(x)$.



71. На рисунке изображен график функции $y = f(x)$, определенной на интервале $(-7; 4)$.

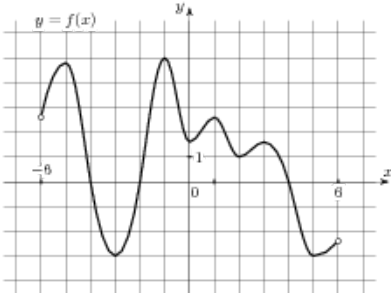
Найдите сумму точек экстремума функции $f(x)$.



72.

На рисунке изображен график функции $y = f(x)$, определенной на интервале $(-6; 6)$.

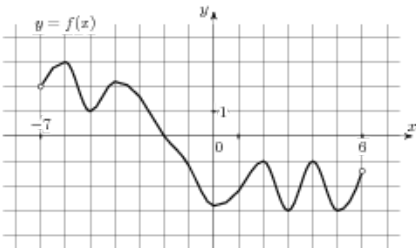
Найдите сумму точек экстремума функции $f(x)$.



73.

На рисунке изображен график функции $y = f(x)$, определенной на интервале $(-7; 6)$.

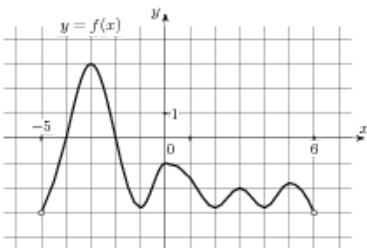
Найдите сумму точек экстремума функции $f(x)$.



74.

На рисунке изображен график функции $y = f(x)$, определенной на интервале $(-5; 6)$.

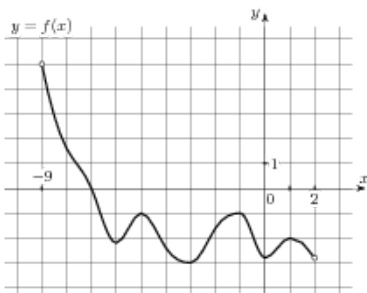
Найдите сумму точек экстремума функции $f(x)$.



75.

На рисунке изображен график функции $y = f(x)$, определенной на интервале $(-9; 2)$.

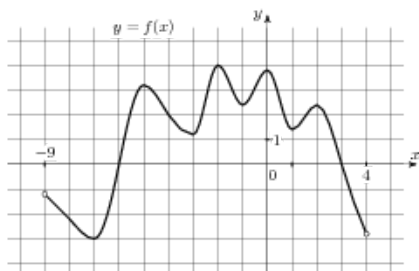
Найдите сумму точек экстремума функции $f(x)$.



76.

На рисунке изображен график функции $y = f(x)$, определенной на интервале $(-9; 4)$.

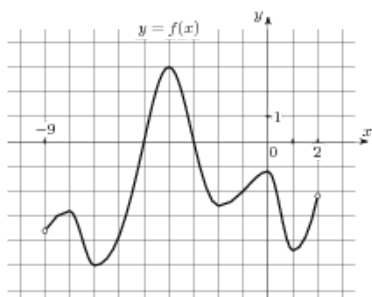
Найдите сумму точек экстремума функции $f(x)$.



77.

На рисунке изображен график функции $y = f(x)$, определенной на интервале $(-9; 2)$.

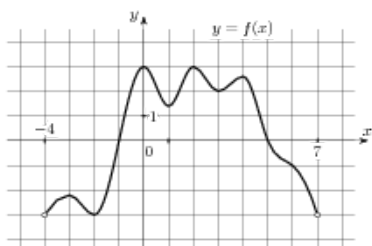
Найдите сумму точек экстремума функции $f(x)$.



78.

На рисунке изображен график функции $y = f(x)$, определенной на интервале $(-4; 7)$.

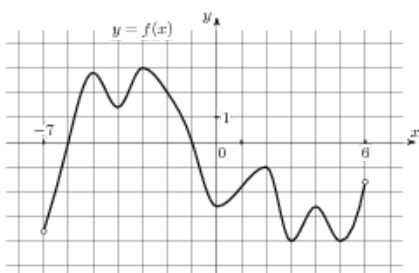
Найдите сумму точек экстремума функции $f(x)$.



79.

На рисунке изображен график функции $y = f(x)$, определенной на интервале $(-7; 6)$.

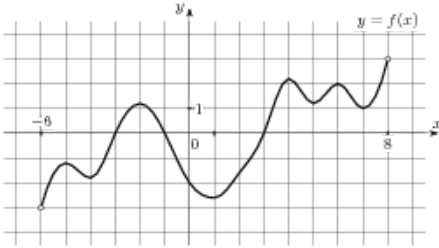
Найдите сумму точек экстремума функции $f(x)$.



80.

На рисунке изображен график функции $y = f(x)$, определенной на интервале $(-6; 8)$.

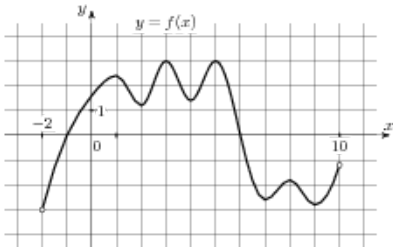
Найдите сумму точек экстремума функции $f(x)$.



81.

На рисунке изображен график функции $y = f(x)$, определенной на интервале $(-2; 10)$.

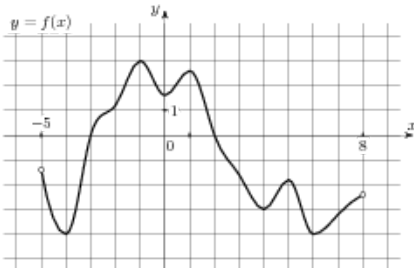
Найдите сумму точек экстремума функции $f(x)$.



82.

На рисунке изображен график функции $y = f(x)$, определенной на интервале $(-5; 8)$.

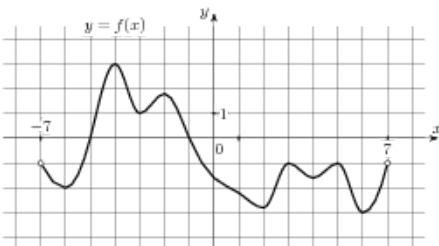
Найдите сумму точек экстремума функции $f(x)$.



83.

На рисунке изображен график функции $y = f(x)$, определенной на интервале $(-7; 7)$.

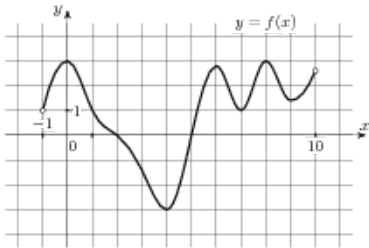
Найдите сумму точек экстремума функции $f(x)$.



84.

На рисунке изображен график функции $y = f(x)$, определенной на интервале $(-1; 10)$.

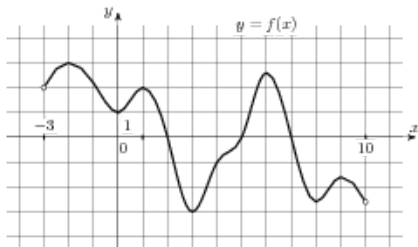
Найдите сумму точек экстремума функции $f(x)$.



85.

На рисунке изображен график функции $y = f(x)$, определенной на интервале $(-3; 10)$.

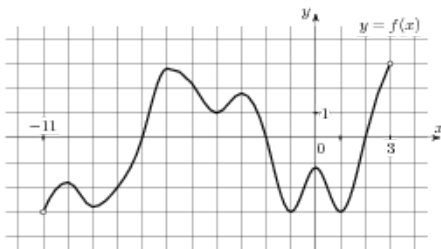
Найдите сумму точек экстремума функции $f(x)$.



86.

На рисунке изображен график функции $y = f(x)$, определенной на интервале $(-11; 3)$.

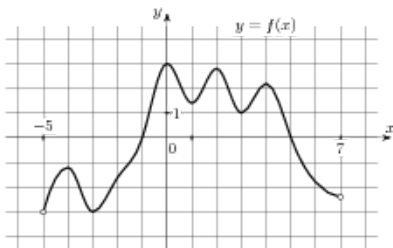
Найдите сумму точек экстремума функции $f(x)$.



87.

На рисунке изображен график функции $y = f(x)$, определенной на интервале $(-5; 7)$.

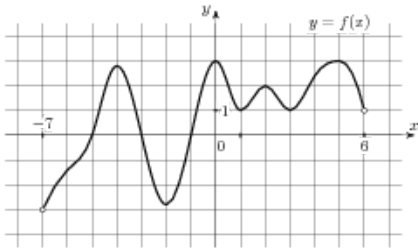
Найдите сумму точек экстремума функции $f(x)$.



88.

На рисунке изображен график функции $y = f(x)$, определенной на интервале $(-7; 6)$.

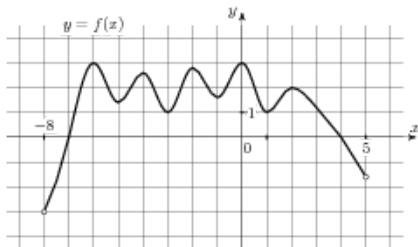
Найдите сумму точек экстремума функции $f(x)$.



89.

На рисунке изображен график функции $y = f(x)$, определенной на интервале $(-8; 5)$.

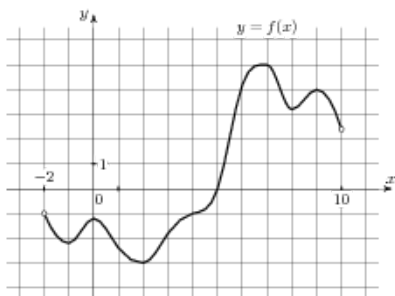
Найдите сумму точек экстремума функции $f(x)$.



90.

На рисунке изображен график функции $y = f(x)$, определенной на интервале $(-2; 10)$.

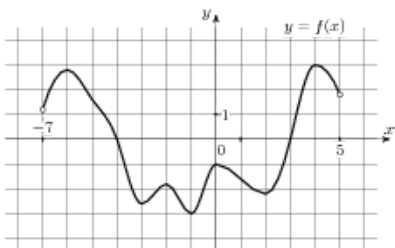
Найдите сумму точек экстремума функции $f(x)$.



91.

На рисунке изображен график функции $y = f(x)$, определенной на интервале $(-7; 5)$.

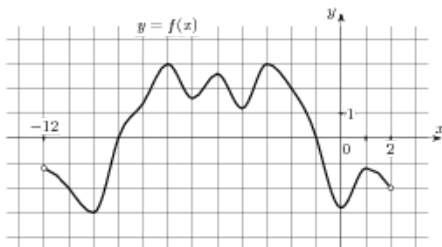
Найдите сумму точек экстремума функции $f(x)$.



92.

На рисунке изображен график функции $y = f(x)$, определенной на интервале $(-12; 2)$.

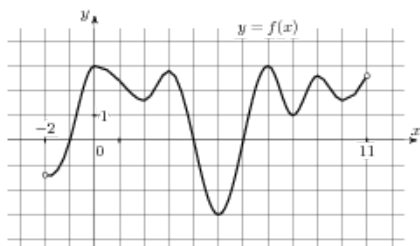
Найдите сумму точек экстремума функции $f(x)$.



93.

На рисунке изображен график функции $y = f(x)$, определенной на интервале $(-2; 11)$.

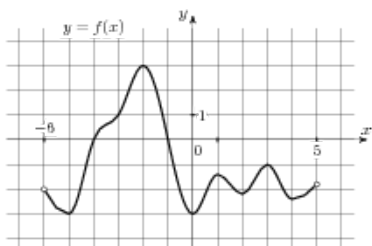
Найдите сумму точек экстремума функции $f(x)$.



94.

На рисунке изображен график функции $y = f(x)$, определенной на интервале $(-6; 5)$.

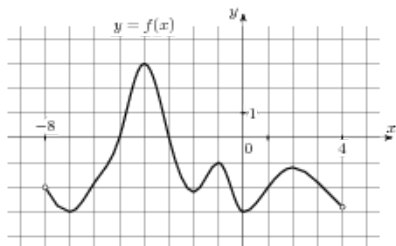
Найдите сумму точек экстремума функции $f(x)$.



95.

На рисунке изображен график функции $y = f(x)$, определенной на интервале $(-8; 4)$.

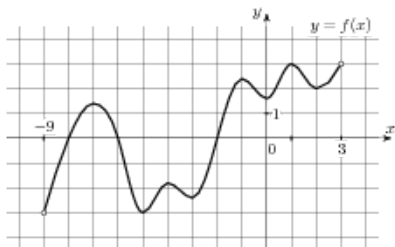
Найдите сумму точек экстремума функции $f(x)$.



96.

На рисунке изображен график функции $y = f(x)$, определенной на интервале $(-9; 3)$.

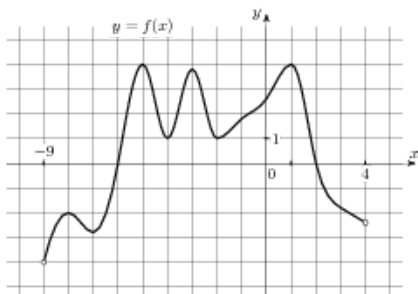
Найдите сумму точек экстремума функции $f(x)$.



97.

На рисунке изображен график функции $y = f(x)$, определенной на интервале $(-9; 4)$.

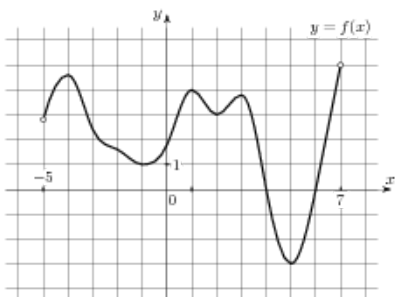
Найдите сумму точек экстремума функции $f(x)$.



98.

На рисунке изображен график функции $y = f(x)$, определенной на интервале $(-5; 7)$.

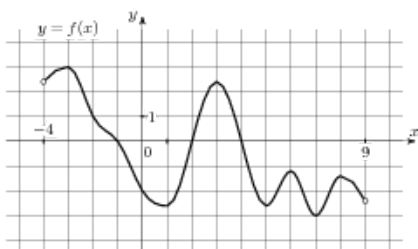
Найдите сумму точек экстремума функции $f(x)$.



99.

На рисунке изображен график функции $y = f(x)$, определенной на интервале $(-4; 9)$.

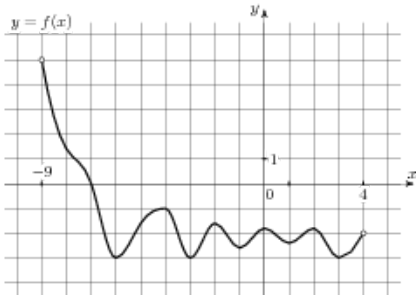
Найдите сумму точек экстремума функции $f(x)$.



100.

На рисунке изображен график функции $y = f(x)$, определенной на интервале $(-9; 4)$.

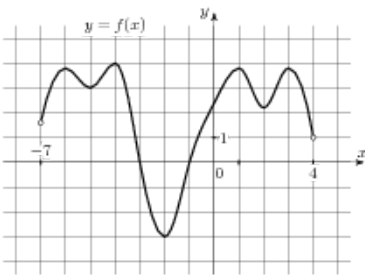
Найдите сумму точек экстремума функции $f(x)$.



101.

На рисунке изображен график функции $y = f(x)$, определенной на интервале $(-7; 4)$.

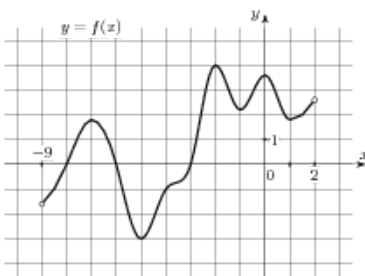
Найдите сумму точек экстремума функции $f(x)$.



102.

На рисунке изображен график функции $y = f(x)$, определенной на интервале $(-9; 2)$.

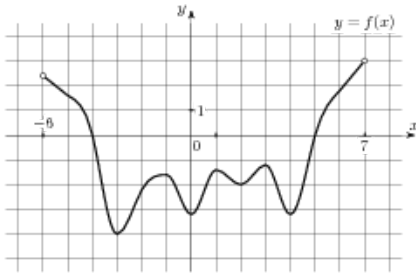
Найдите сумму точек экстремума функции $f(x)$.



103.

На рисунке изображен график функции $y = f(x)$, определенной на интервале $(-6; 7)$.

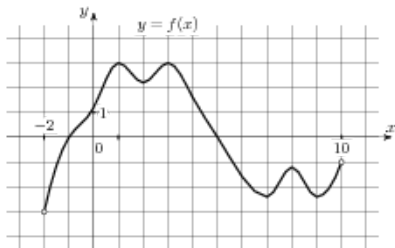
Найдите сумму точек экстремума функции $f(x)$.



104.

На рисунке изображен график функции $y = f(x)$, определенной на интервале $(-2; 10)$.

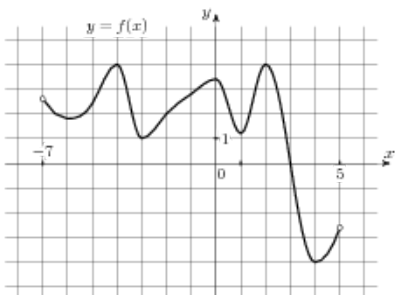
Найдите сумму точек экстремума функции $f(x)$.



105.

На рисунке изображен график функции $y = f(x)$, определенной на интервале $(-7; 5)$.

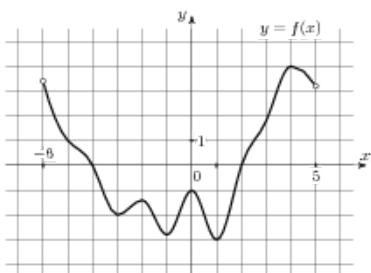
Найдите сумму точек экстремума функции $f(x)$.



106.

На рисунке изображен график функции $y = f(x)$, определенной на интервале $(-6; 5)$.

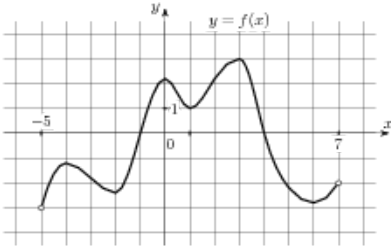
Найдите сумму точек экстремума функции $f(x)$.



107.

На рисунке изображен график функции $y = f(x)$, определенной на интервале $(-5; 7)$.

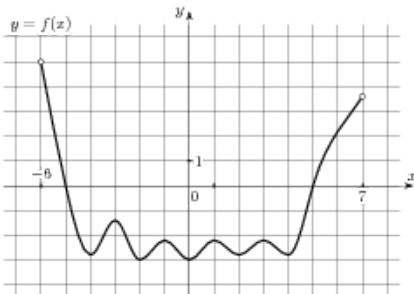
Найдите сумму точек экстремума функции $f(x)$.



108.

На рисунке изображен график функции $y = f(x)$, определенной на интервале $(-6; 7)$.

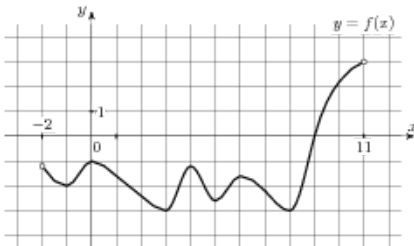
Найдите сумму точек экстремума функции $f(x)$.



109.

На рисунке изображен график функции $y = f(x)$, определенной на интервале $(-2; 11)$.

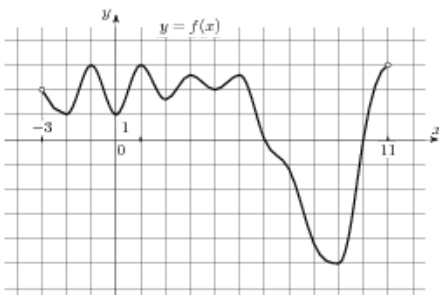
Найдите сумму точек экстремума функции $f(x)$.



110.

На рисунке изображен график функции $y = f(x)$, определенной на интервале $(-3; 11)$.

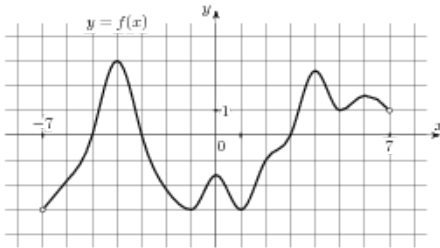
Найдите сумму точек экстремума функции $f(x)$.



111.

На рисунке изображен график функции $y = f(x)$, определенной на интервале $(-7; 7)$.

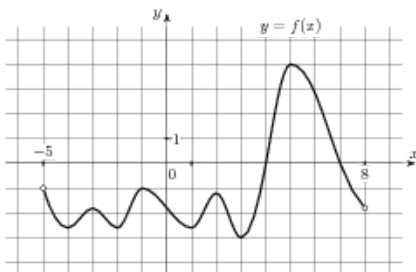
Найдите сумму точек экстремума функции $f(x)$.



112.

На рисунке изображен график функции $y = f(x)$, определенной на интервале $(-5; 8)$.

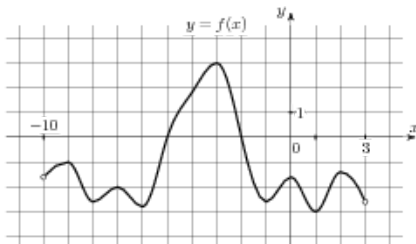
Найдите сумму точек экстремума функции $f(x)$.



113.

На рисунке изображен график функции $y = f(x)$, определенной на интервале $(-10; 3)$.

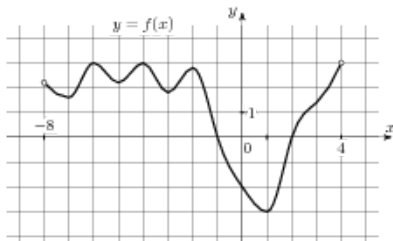
Найдите сумму точек экстремума функции $f(x)$.



114.

На рисунке изображен график функции $y = f(x)$, определенной на интервале $(-8; 4)$.

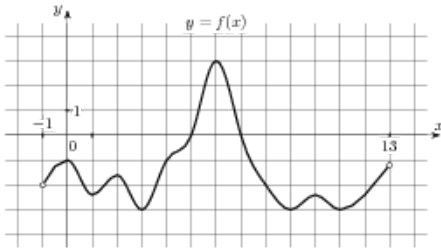
Найдите сумму точек экстремума функции $f(x)$.



115.

На рисунке изображен график функции $y = f(x)$, определенной на интервале $(-1; 13)$.

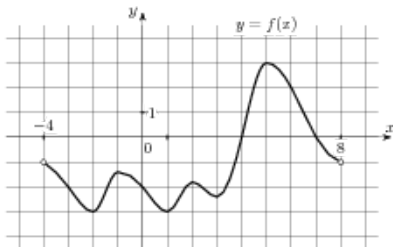
Найдите сумму точек экстремума функции $f(x)$.



116.

На рисунке изображен график функции $y = f(x)$, определенной на интервале $(-4; 8)$.

Найдите сумму точек экстремума функции $f(x)$.



117.

На рисунке изображен график функции $y = f(x)$, определенной на интервале $(-7; 7)$.

Найдите сумму точек экстремума функции $f(x)$.

