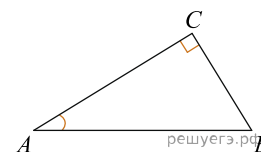


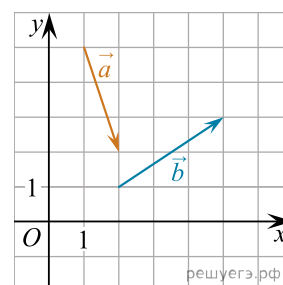
При выполнении заданий с кратким ответом впишите в поле для ответа цифру, которая соответствует номеру правильного ответа, или число, слово, последовательность букв (слов) или цифр. Ответ следует записывать без пробелов и каких-либо дополнительных символов. Дробную часть отделяйте от целой десятичной запятой. Единицы измерений писать не нужно.

Если вариант задан учителем, вы можете вписать или загрузить в систему ответы к заданиям с развернутым ответом. Учитель увидит результаты выполнения заданий с кратким ответом и сможет оценить загруженные ответы к заданиям с развернутым ответом. Выставленные учителем баллы отобразятся в вашей статистике.

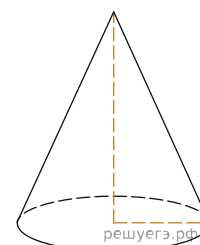
1. В треугольнике ABC угол C равен 90° , $\cos A = \frac{\sqrt{17}}{17}$, $BC = 2$. Найдите AC .



2. На координатной плоскости изображены векторы \vec{a} и \vec{b} . Найдите скалярное произведение $\vec{a} \cdot \vec{b}$.



3. Площадь боковой поверхности конуса в два раза больше площади основания. Найдите угол между образующей конуса и плоскостью основания. Ответ дайте в градусах.



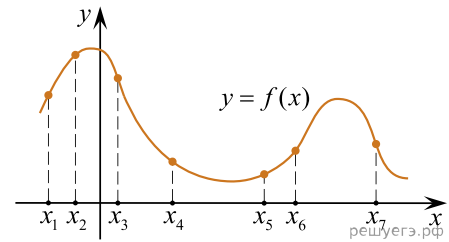
4. Проводится жеребьёвка Лиги Чемпионов. На первом этапе жеребьёвки восемь команд, среди которых команда «Барселона», распределены случайным образом по восьми игровым группам — по одной команде в группу. Затем по этим же группам случайным образом распределяются еще восемь команд, среди которых команда «Зенит». Найдите вероятность того, что команды «Барселона» и «Зенит» окажутся в одной игровой группе.

5. Вероятность того, что в случайный момент времени температура тела здорового человека окажется ниже чем $36,8^\circ\text{C}$, равна 0,81. Найдите вероятность того, что в случайный момент времени у здорового человека температура окажется $36,8^\circ\text{C}$ или выше.

6. Найдите корень уравнения $\sqrt{3x - 8} = 5$.

7. Найдите значение выражения $5 \sin(\alpha - 7\pi) - 11 \cos\left(\frac{3\pi}{2} + \alpha\right)$, если $\sin \alpha = -0,25$.

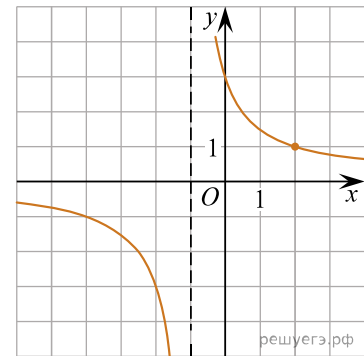
8. На рисунке изображён график функции $y = f(x)$ и отмечены семь точек на оси абсцисс: $x_1, x_2, x_3, x_4, x_5, x_6, x_7$. В скольких из этих точек производная функции $f(x)$ отрицательна?



9. При сближении источника и приёмника звуковых сигналов движущихся в некоторой среде по прямой навстречу друг другу частота звукового сигнала, регистрируемого приёмником, не совпадает с частотой исходного сигнала $f_0 = 150$ Гц и определяется следующим выражением: $f = f_0 \frac{c + u}{c - v}$ (Гц), где c — скорость распространения сигнала в среде (в м/с), а $u = 10$ м/с и $v = 15$ м/с — скорости приёмника и источника относительно среды соответственно. При какой максимальной скорости c (в м/с) распространения сигнала в среде частота сигнала в приёмнике f будет не менее 160 Гц?

10. В 2008 году в городском квартале проживало 40 000 человек. В 2009 году, в результате строительства новых домов, число жителей выросло на 8%, а в 2010 году на 9% по сравнению с 2009 годом. Сколько человек стало проживать в квартале в 2010 году?

11. На рисунке изображён график функции вида $f(x) = \frac{k}{x + a}$. Найдите значение x , при котором $f(x) = 0,2$.



12. Найдите наибольшее значение функции $y = x^5 - 5x^3 - 20x$ на отрезке $[-6; 1]$.

13. а) Решите уравнение $\sin\left(\frac{7\pi}{2} + x\right) + 2\cos 2x = 1$.

б) Найдите его корни на промежутке $[3\pi; 4\pi]$.

14. а) Дан прямоугольный параллелепипед $ABCD A_1 B_1 C_1 D_1$. Докажите, что все грани тетраэдра $ACB_1 D_1$ — равные треугольники (тетраэдр, обладающий таким свойством, называют *равногранным*).

б) В прямоугольном параллелепипеде $ABCD A_1 B_1 C_1 D_1$ найдите угол между плоскостью $A_1 B C$ и прямой BC_1 , если $AA_1 = 8, AB = 6, BC = 15$.

15. Решите неравенство $(3x + 7) \cdot \log_{2x+5}(x^2 + 4x + 5) \geq 0$.

16. В июле планируется взять кредит в банке на сумму 18 млн рублей на некоторый срок (целое число лет). Условия его возврата таковы:

- каждый январь долг возрастает на 10% по сравнению с концом предыдущего года;
- с февраля по июнь каждого года необходимо выплатить часть долга;
- в июле каждого года долг должен быть на одну и ту же сумму меньше долга на июль предыдущего года.

На сколько лет был взят кредит, если общая сумма выплат после полного погашения кредита составила 27 млн рублей?

17. В треугольнике ABC угол ABC равен 60° . Окружность, вписанная в треугольник, касается стороны AC в точке M .

а) Докажите, что отрезок BM не больше утроенного радиуса вписанной в треугольник окружности.

б) Найдите $\sin \angle BMC$, если известно, что отрезок BM в 2,5 раза больше радиуса вписанной в треугольник окружности.

18. Найдите все значения a , при каждом из которых система

$$\begin{cases} \frac{x + ax + a}{x - 2a - 2} \geq 0, \\ x + ax > 8 \end{cases}$$

не имеет решений.

19. В шахматы можно выиграть, проиграть или сыграть вничью. Шахматист записывает результат каждой сыгранной им партии и после каждой партии подсчитывает три показателя: «победы» — процент побед, округлённый до целого, «ничьи» — процент ничьих, округлённый до целого, и «поражения», равные разности 100 и суммы показателей «побед» и «ничьих». (Например, число 13,2 округляется до 13, число 14,5 округляется до 15, число 16,8 округляется до 17).

а) Может ли в какой-то момент показатель «побед» равняться 17, если было сыграно менее 50 партий?

б) Может ли после выигранной партии увеличиться показатель «поражений»?

в) Одна из партий была проиграна. При каком наименьшем количестве сыгранных партий показатель «поражений» может быть равным 1?