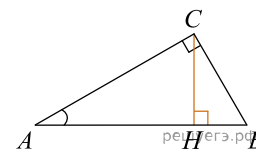


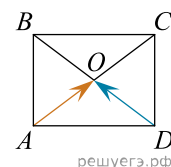
При выполнении заданий с кратким ответом впишите в поле для ответа цифру, которая соответствует номеру правильного ответа, или число, слово, последовательность букв (слов) или цифр. Ответ следует записывать без пробелов и каких-либо дополнительных символов. Дробную часть отделяйте от целой десятичной запятой. Единицы измерений писать не нужно.

Если вариант задан учителем, вы можете вписать или загрузить в систему ответы к заданиям с развернутым ответом. Учитель увидит результаты выполнения заданий с кратким ответом и сможет оценить загруженные ответы к заданиям с развернутым ответом. Выставленные учителем баллы отобразятся в вашей статистике.

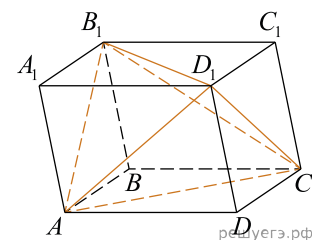
1. В треугольнике ABC угол C равен 90° , CH — высота, $AB = 13$, $\operatorname{tg} A = \frac{1}{5}$. Найдите AH .



2. Две стороны изображенного на рисунке прямоугольника $ABCD$ равны 6 и 8. Диагонали пересекаются в точке O . Найдите длину разности векторов \vec{AO} и \vec{DO} .



3. Объем параллелепипеда $ABCD A_1 B_1 C_1 D_1$ равен 4,5. Найдите объем треугольной пирамиды $AD_1 CB_1$.



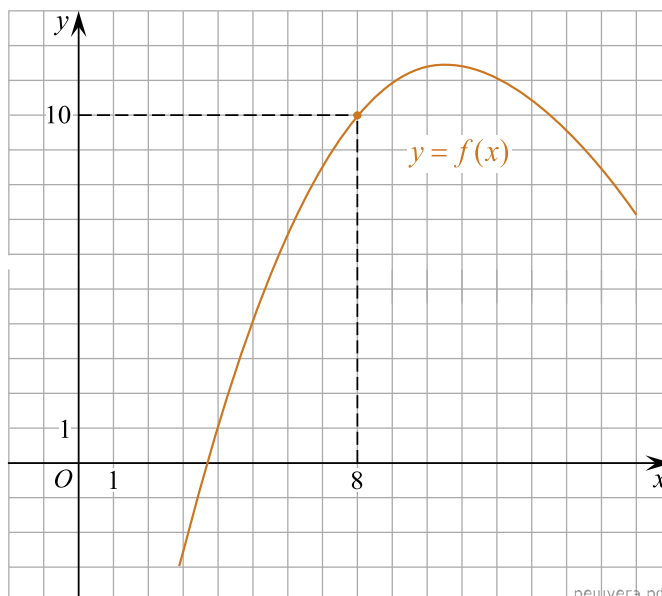
4. В соревновании по биатлону участвуют спортсмены из 25 стран, одна из которых — Россия. Всего на старт вышло 60 участников, из которых 6 — из России. Порядок старта определяется жребием, стартуют спортсмены друг за другом. Какова вероятность того, что десятым стартовал спортсмен из России?

5. В кармане у Пети было 2 монеты по 5 рублей и 4 монеты по 10 рублей. Петя не глядя переложил какие-то 3 монеты в другой карман. Найдите вероятность того, что пятирублевые монеты лежат теперь в разных карманах.

6. Найдите корни уравнения: $\cos \frac{\pi(x-7)}{3} = \frac{1}{2}$. В ответ запишите наибольший отрицательный корень.

7. Найдите $p(x) + p(6-x)$, если $p(x) = \frac{x(6-x)}{x-3}$ при $x \neq 3$.

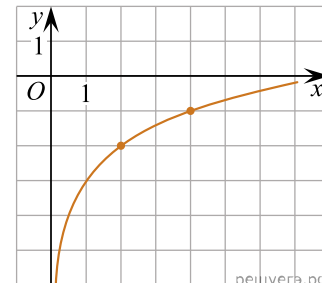
8. На рисунке изображен график функции $y = f(x)$. Прямая, проходящая через начало координат, касается графика этой функции в точке с абсциссой 8. Найдите $f'(8)$.



9. При температуре 0°C рельс имеет длину $l_0 = 10$ м. При возрастании температуры происходит тепловое расширение рельса, и его длина, выраженная в метрах, меняется по закону $l(t^\circ) = l_0(1 + \alpha \cdot t^\circ)$, где $\alpha = 1,2 \cdot 10^{-5} (\text{C}^\circ)^{-1}$ — коэффициент теплового расширения, t° — температура (в градусах Цельсия). При какой температуре рельс удлинится на 3 мм? Ответ выразите в градусах Цельсия.

10. Первый велосипедист выехал из поселка по шоссе со скоростью 15 км/ч. Через час после него со скоростью 10 км/ч из того же поселка в том же направлении выехал второй велосипедист, а еще через час после этого — третий. Найдите скорость третьего велосипедиста, если сначала он догнал второго, а через 2 часа 20 минут после этого догнал первого. Ответ дайте в км/ч.

11. На рисунке изображён график функции $f(x) = b + \log_a x$. Найдите $f(32)$.



12. Найдите наименьшее значение функции $y = e^{2x} - 6e^x + 3$ на отрезке $[1; 3]$.

13. а) Решите уравнение $\sin 8\pi x + 1 = \cos 4\pi x + \sqrt{2} \cos\left(4\pi x - \frac{\pi}{4}\right)$.

б) Найдите все корни этого уравнения, принадлежащие отрезку $[2 - \sqrt{7}; \sqrt{7} - 2]$.

14. Основанием прямой треугольной призмы $ABCA_1B_1C_1$ является прямоугольный треугольник ABC с прямым углом C . Грань ACC_1A_1 является квадратом.

а) Докажите, что прямые CA_1 и AB_1 перпендикулярны.

б) Найдите расстояние между прямыми CA_1 и AB_1 , если $AC = 4$, $BC = 7$.

15. Решите неравенство:

$$\log_3 \frac{1}{x} + \log_3(x^2 + 3x - 9) \leq \log_3(x^2 + 3x + \frac{1}{x} - 10).$$

16. Антон взял кредит в банке на срок 6 месяцев. В конце каждого месяца общая сумма оставшегося долга увеличивается на одно и то же число процентов (месячную процентную ставку), а затем уменьшается на сумму, уплаченную Антоном. Суммы, выплачиваемые в конце каждого месяца, подбираются так, чтобы в результате сумма долга каждый месяц уменьшалась равномерно, то есть на одну и ту же величину. Общая сумма выплат превысила сумму кредита на 63%. Найдите месячную процентную ставку.

17. В треугольнике ABC проведена биссектриса AM . Прямая, проходящая через вершину B перпендикулярно AM , пересекает сторону AC в точке N . $AB = 6$; $BC = 5$; $AC = 9$.

- а) Докажите, что биссектриса угла C делит отрезок MN пополам.
- б) Пусть P — точка пересечения биссектрис треугольника ABC . Найдите отношение $AP : PN$.

18. Найдите все значения a , при которых уравнение

$$(\log_8(x+a) - \log_8(x-a))^2 - 12a(\log_8(x+a) - \log_8(x-a)) + 35a^2 - 6a - 9 = 0$$

имеет ровно два решения.

19. Дано трёхзначное натуральное число (число не может начинаться с нуля), не кратное 100.

- а) Может ли частное этого числа и суммы его цифр быть равным 90?
- б) Может ли частное этого числа и суммы его цифр быть равным 88?
- в) Какое наибольшее натуральное значение может иметь частное данного числа и суммы его цифр?