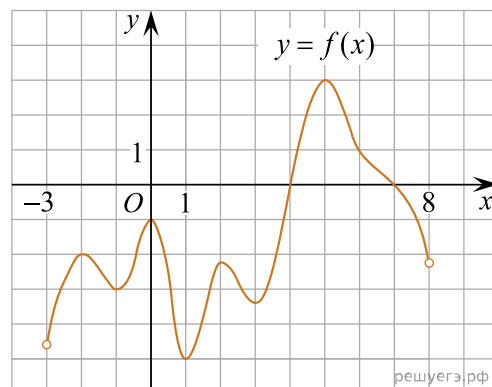


На рисунке изображён график функции $y = f(x)$, определённой на интервале $(-3; 8)$. Найдите количество точек, в которых касательная к графику функции параллельна прямой $y = 1$.



ИЛИ

Материальная точка движется от начального до конечного положения. На рисунке изображён график её движения. На оси абсцисс откладывается время в секундах, на оси ординат — расстояние от начального положения точки (в метрах). Найдите среднюю скорость движения точки. Ответ дайте в метрах в секунду.

