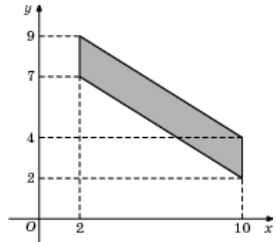


## Задания

### Задание 3 № 21521

Найдите площадь параллелограмма, вершины которого имеют координаты (2;7), (10;2), (10;4), (2;9).



**Решение.**

Это задание ещё не решено, приводим решение прототипа.

Найдите площадь четырехугольника, вершины которого имеют координаты (1; 7), (8; 2), (8; 4), (1; 9).

Площадь параллелограмма равна произведению основания на высоту. Поэтому

$$S = (9 - 7) \cdot (8 - 1) = 14.$$

Ответ: 14.

[Прототип задания](#)

Поделиться

