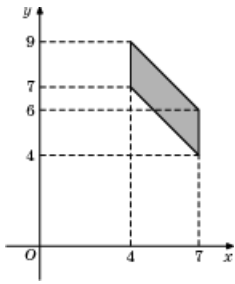


**Задания****Задание 3 № 21777**

Найдите площадь параллелограмма, вершины которого имеют координаты (4;7), (7;4), (7;6), (4;9).



**Решение.**

Это задание ещё не решено, приводим решение [прототипа](#).

Найдите площадь четырехугольника, вершины которого имеют координаты (1; 7), (8; 2), (8; 4), (1; 9).

Площадь параллелограмма равна произведению основания на высоту.

Поэтому

$$S = (9 - 7) \cdot (8 - 1) = 14.$$

Ответ: 14.

[Прототип задания](#)

