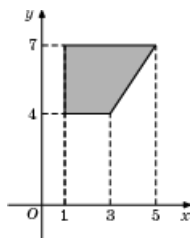


## Задания

### Задание 3 № 22981

Найдите площадь прямоугольной трапеции, изображенной на рисунке.



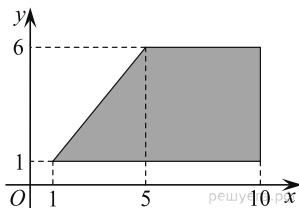
**Решение.**

Это задание ещё не решено, приводим решение [прототипа](#).

Найдите площадь трапеции, вершины которой имеют координаты (1; 1), (10; 1), (10; 6), (5; 6).

Площадь трапеции равна произведению полусуммы оснований на высоту. Поэтому

$$S = \frac{5+9}{2} \cdot 5 = 35 \text{ см}^2.$$



Ответ: 35.

[Прототип задания](#)