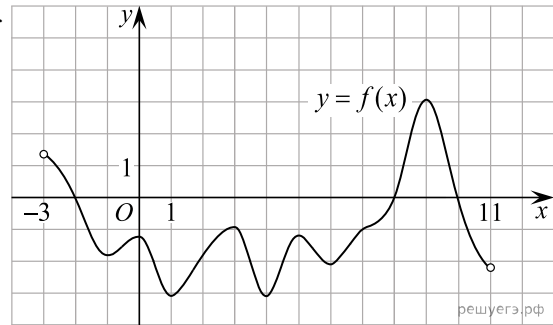


## Задания

### Задание 6 № 511012

На рисунке изображён график функции  $y = f(x)$ , определённой на интервале  $(-3; 11)$ . Найдите наибольшее значение функции  $f(x)$  на отрезке  $[3; 10]$ .

[Спрятать решение](#)



### Решение.

Из графика находим что наибольшее значение функции  $f(x)$  на отрезке  $[3; 10]$  равно 3.

Ответ: 3.

[Прототип задания](#)