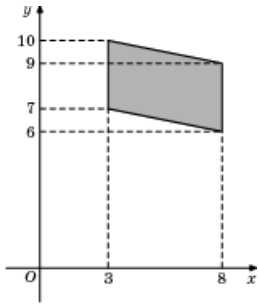


**Задания****Задание 3 № 21711**

Найдите площадь параллелограмма, вершины которого имеют координаты (3;7), (8;6), (8;9), (3;10).



**Решение.**

Это задание ещё не решено, приводим решение прототипа.

Найдите площадь четырехугольника, вершины которого имеют координаты (1; 7), (4; 6), (4; 8), (1; 9).

Площадь параллелограмма равна произведению основания на высоту. Поэтому

$$S = (9 - 7) \cdot (4 - 1) = 6.$$

Ответ: 6.

[Прототип задания](#)

