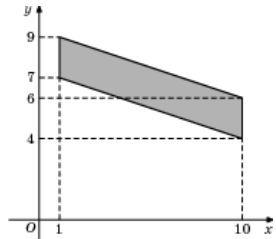


## Задания

### Задание 3 № 21375

Найдите площадь параллелограмма, вершины которого имеют координаты (1;7), (10;4), (10;6), (1;9).



**Решение.**

Это задание ещё не решено, приводим решение прототипа.

Найдите площадь четырехугольника, вершины которого имеют координаты (1; 7), (8; 2), (8; 4), (1; 9).

Площадь параллелограмма равна произведению основания на высоту.  
Поэтому

$$S = (9 - 7) \cdot (8 - 1) = 14.$$

Ответ: 14.

[Прототип задания](#)

